



المركز الجامعي عبد الحفيظ بو الصوف
مركز التعليم عن بعد



اعلام الي سنة اولي
اعلام الي

– المحاضرة الثالثة – نظام التشغيل Windows 7

الفريق البيداغوجي			
الاسم	الرتبة	المعهد	البريد الالكتروني
حيرش رشيدة	مؤقت	الآداب واللغات الأجنبية	r.hireche@centre-univ-mila.dz
طلعي مريم	MAA	العلوم و التكنولوجيا	m.talai@centre-univ-mila.dz

الفئة المسهدة			
المعهد	السنة	القسم	التخصص
الآداب واللغات الأجنبية	الأولى ليسانس	اللغة والأدب العربي

اهداف المحاضرة

- فهم مبدأ تشغيل نظام Windows 7
- معرفة خصائص واكتشاف بيئة Windows 7
- التعرف على مختلف عناصر سطح مكتب نظام التشغيل Windows 7

تعريف Windows 7



هو نظام تشغيل بياني (système d'exploitation graphique) ، يسمح باستعمال الكمبيوتر وملحقاته (الأقراص ، الطابعة ، الماسح الضوئي).... ، يحتوي على واجهة بيانية (Interface) سطح المكتب ، الأيقونات ، الأزرار ، النوافذ ، القوائم).... التي تسمح بإعطاء الأوامر لجهاز الكمبيوتر بطريقة سهلة وبسيطة ، كما يسمح ايضا باستعمال البرامج الأخرى مثل البرامج التطبيقية Microsoft Office

Windows 7 منتج من طرف شركة Microsoft في سنة 2009 ، يتميز بمجموعة من التحسينات و الميزات الجديدة التي تشمل عدة عناصر في النظام :الواجهة البيانية- interface graphique ، الأمن (sécurité) ، الشبكة (réseau) ، وكذلك إدارة النظام (Administration système). يتميز ايضا بخدمة PACK ، والتي تتمثل في مجموعة من التحديثات (Mis à jour) ، تحتوي على عدة تحسينات فيما يخص الأمن والأداء .

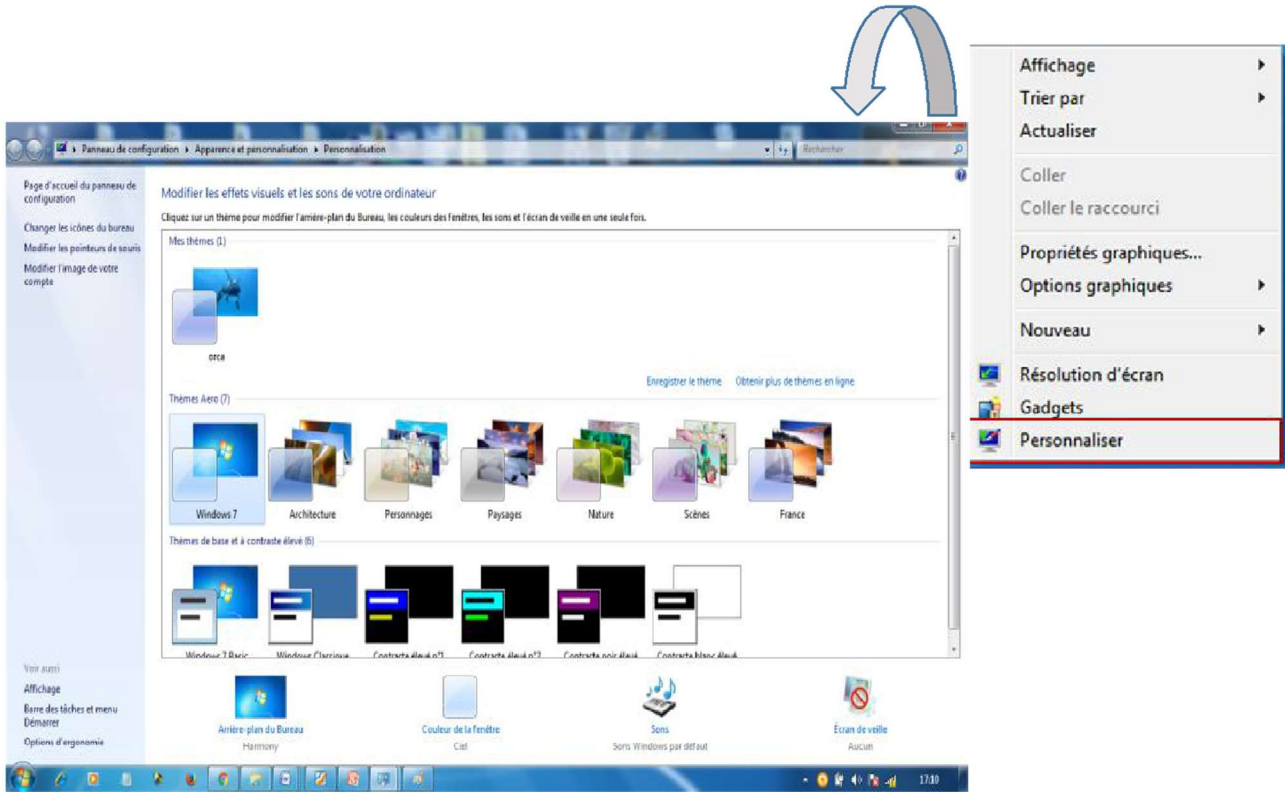
1. سطح المكتب Windows 7

سطح المكتب (Bureau) تتمثل في مساحة العمل .يظهر على سطح المكتب الأيقونات (Icones) ، شريط المهام Barre des tâches والزر إبدء (Démarrer).



1.1 العمليات على سطح المكتب

لتغيير بعض خصائص سطح المكتب ، نقر بالزر الأيمن للفأرة على سطح المكتب ، بعدها نختار ونضغط على الخاصية (Personnaliser). فيديو تفسيري - الجزء 1 -

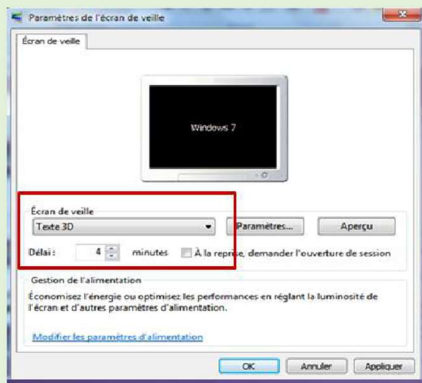


ملاحظة:

شاشة التوقف (Ecran de veille) هي عبارة عن صورة تظهر على الشاشة عند عدم استخدام الفأرة أو لوحة المفاتيح لفترة زمنية محددة. تساعد على الحفاظ على نوعية الصور في الشاشة

يمكن انجاز عدة عمليات على النافذة (Personnalisation: فيديو تفسيري - الجزء 2-

العملية	الطريقة
تغيير خلفية سطح المكتب (Arrière-plan)	<ol style="list-style-type: none"> 1. نقر على واحدة من الصور في النافذة Personnalisation ، او نضغط على الزر Arrière- plan du bureau 2. نضغط على الزر emplacement d'image للبحث على مكان الصورة 3. نضغط على الزر Enregistrer les modifications
تفعيل شاشة التوقف (Ecran de veille)	<ol style="list-style-type: none"> 4. نضغط على الزر Ecran de veille في النافذة paramètres de l'écran de veille 5. نضغط على نوع Ecran de veille نختار وقت التوقف في الخانة Délai نضغط على الزر Appliquer ثم على الزر OK





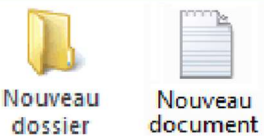
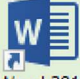
تطبيقات TP1:

- قم بتغيير خلفية المكتب (Arrière-plan du bureau)
- قم بتغيير شاشة التوقف (Ecran de veille) ، وتحديد وقت التوقف ب 20 دقيقة

1.2 عناصر سطح المكتب

1.2.1 الأيقونات (Icones)


هي الرموز التي تظهر على سطح المكتب وتسمح بفتح مختلف النوافذ، توجد عدة أنواع من الأيقونات منها أيقونات النظام Poste de travail, corbeille ، وأيقونات البرامج Word, Excel, Access الخ ، أيقونات الملفات أو المجلدات الموجودة على سطح المكتب مثل مجلد (Mes documents) ، وكذلك أيقونات الاختصار (Raccourci) التي تسهل الوصول الى الملفات، المجلدات، والبرامج.

نوع الأيقونة	مثال
 Corbeille Ordinateur	أيقونات النظام
 Word 2016	أيقونات البرامج
 Nouveau dossier Nouveau document	أيقونات ملف أو مجلد
 Word 2016	الاختصار Raccourci

ملاحظة:

سلة المحذوفات (Corbeille) هي مكان تخزين مؤقت للملفات المحذوفة التي يمكن استرجاعها في حالة الحذف عن طريق الخطأ.

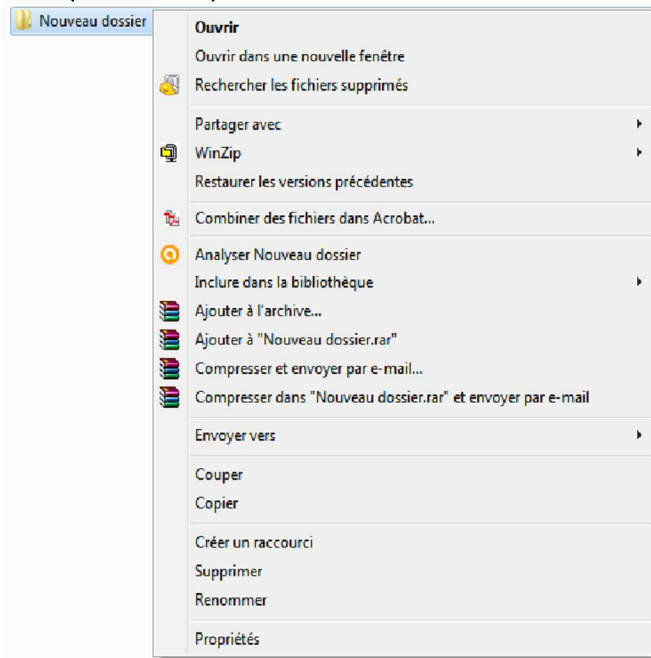
• عمليات على الأيقونات (Icônes): (فيديو تفسيري - الجزء 3)

العملية	الطريقة
تحديد ايقونة	النقر بالزر الأيسر على الأيقونة
سحب ايقونة	تحديد الأيقونة، تسحب بالضغط على الزر الأيسر للفأرة مع تحريكها دون رفع اليد إلى المكان الجديد
حذف ايقونة	تحديد الأيقونة ، نضغط على المفتاح (Suppr) من لوحة المفاتيح، تأكيد الحذف بالضغط على المفتاح  أو بالنقر على OK
فتح ايقونة	النقر المزدوج عليها بالزر الأيسر للفأرة لفتنح لنا نافذة

النقر على الأيقونة بالزر الأيمن اختيار عملية معينة من القائمة بالنقر عليها بالزر الأيسر.

فتح القائمة الاحتوائية

(menu contextuel)

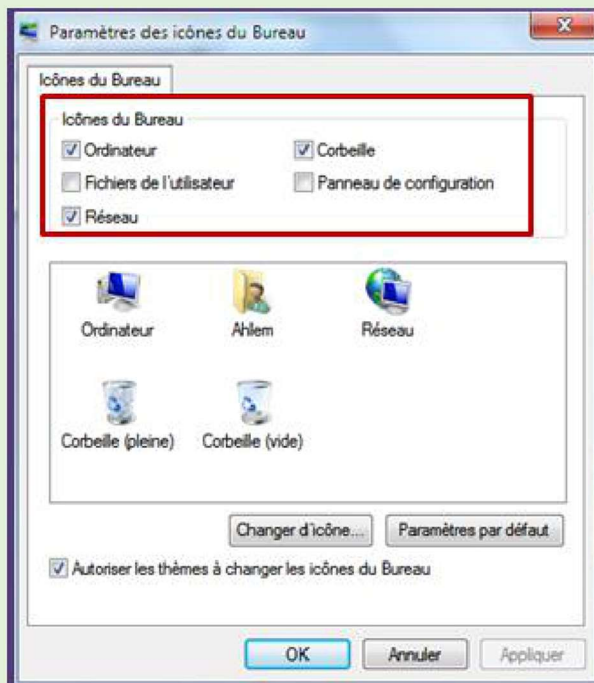


تغيير أيقونات المكتب

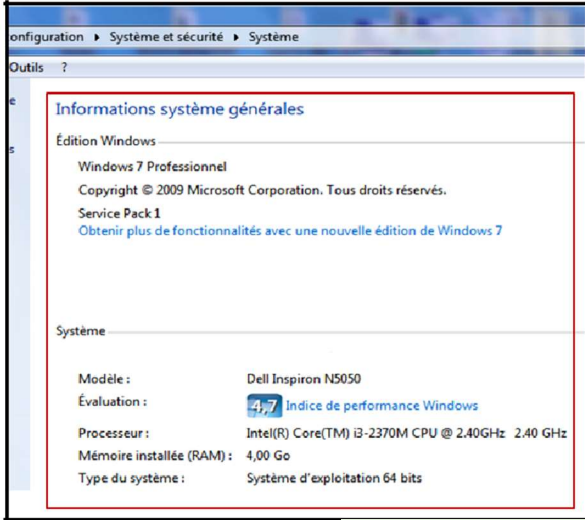
ننقر على (Changer les icônes du bureau) الموجودة على يسار النافذة

في النافذة (Paramètres des icônes) du bureau (personnalisation)

نضع علامة الاختيار على الأيقونة Cocher أو نزيل علامة الاختيار (Décocher) وذلك لإظهار أو عدم إظهار (على التوالي) الأيقونة على سطح المكتب، ولتغيير صورة الأيقونة ننقر على (Changer d'icône) ثم على OK



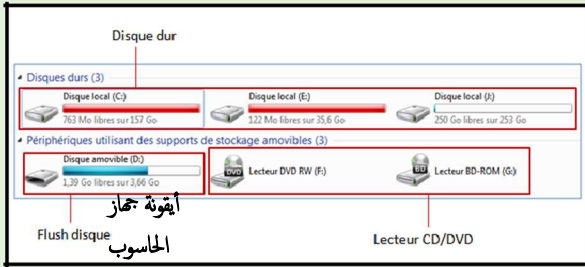
الصورة



عرض معلومات عامة عن الحاسوب مثل نوع نظام التشغيل، سرعة المعالج وسعة ذاكرة الحية (RAM) الطريقة: النقر على الأيقونة Ordinateur بالزر الأيمن النقر على خصائص (propriétés)

فتح نافذة الحاسوب (Ordinateur) التي تسمح بالوصول إلى الأقراص الصلبة (disque dur) قارئ الأقراص المضغوطة CD أو DVD.

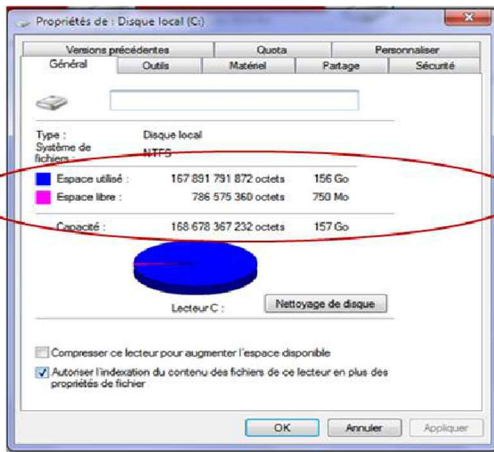
الأقراص Flash



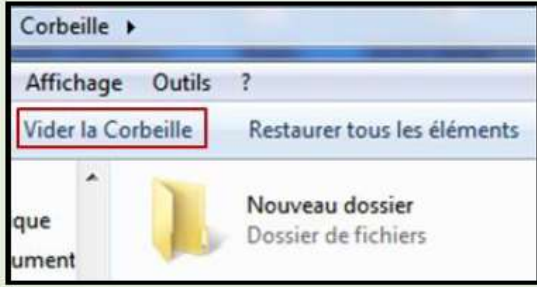
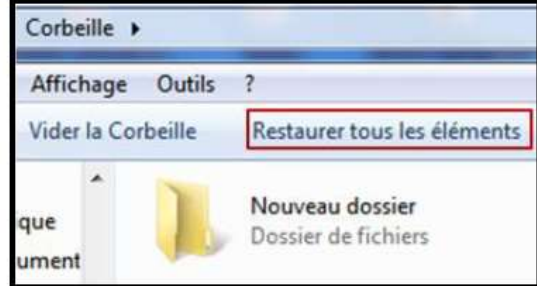
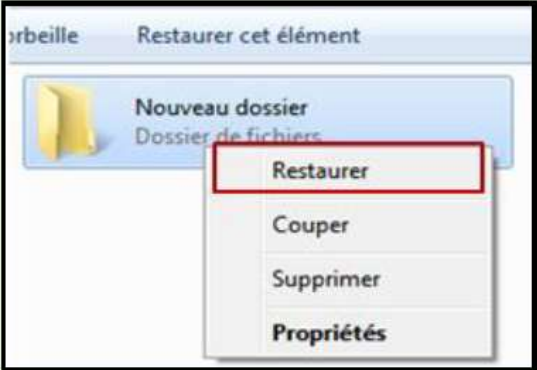
الطريقة: النقر مرتين على أيقونة جهاز الحاسوب ((Ordinateur))

(Ordinateur)

عرض مساحة تخزين الأقراص المختلفة (الصلبة) disque dur، الأقراص المضغوطة CD/DVD، الأقراص Flash المساحة الإجمالية capacité totale المساحة المستعملة espace utilisé التي تحتوي على الملفات و المجلدات، المساحة الفارغة espace libre وتمثل في المساحة الغير المستعملة



الطريقة: النقر بالزر الأيمن الفارغة على قرص معين مثل القرص الصلب C disque local النقر على الخصائص propriété، التي تسمح بعرض خصائصه: المساحة الإجمالية taille totale، المساحة المستعملة espace utilisé، المساحة غير المستعملة espace libre

الصورة	العمليات الممكنة	الأيقونة
	<p>حذف الملفات والمجلدات من سلة المحذوفات (Corbeille) بصفة نهائية</p> <p>الطريقة: نقر على Vider la corbeille</p>	
	<p>استرجاع كل الملفات والمجلدات من سلة المحذوفات (Corbeille)</p> <p>الطريقة: نقر على Restaurer tous les éléments</p>	<p>أيقونة سلة المحذوفات (Corbeille)</p>
	<p>استرجاع ملف أو مجلد من سلة المحذوفات (Corbeille)</p> <p>الطريقة: نقر بالزر الأيمن للفارة على الملف أو المجلد ← نختار وننقر على Restaurer</p>	

تطبيقات TP2:

- قم بسحب الأيقونة (Ordinateur) إلى يمين سطح المكتب
- قم بعرض خصائص الحاسوب: نظام التشغيل، سرعة المعالج وسعة الذاكرة الحية (RAM)
- قم بإعطاء السعة الكلية للقرص الصلب C (Disque local C)، وأيضا السعة المستعملة (Espace Utilisé) والسعة الغير مستعملة (Espace Libre)

المراجع

- يمكن للطلاب الاطلاع على هذه المراجع لتعميق معرفتهم في هذا المجال:
- Windows 7 - Product Guide-Microsoft Corp. (2009) (1)
Paul Mcfedries. Simply Windows 7. (2010). Wiley (2)

المواقع

- <http://www.insea.ma/download/chttps://support.microsoft.com/fr-dz/help/14162/windows-service-pack-and-update-centeroursarchi>. (1)
<https://support.microsoft.com/fr-dz/products/windows?os=windows-7> (2)