

TD N5 Biochimie cellulaire et fonctionnelle- Correction

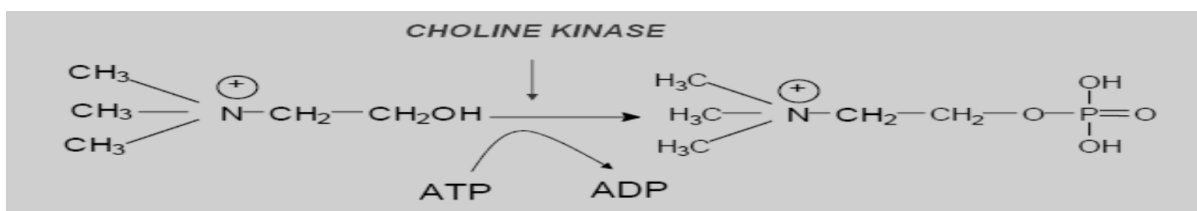
Exercice 1: Compléter la proposition suivante.

Les phospholipides sont des dérivés du glycérol-3-phosphate. Les plus représentés dans la membrane sont la phosphatidyl choline et la phosphatidyl éthanolamine. Ce sont donc la classe la plus abondante qui représente 55% des lipides membranaires.

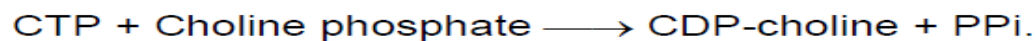
Exercice 2: Les étapes de synthèse de ces 2 phospholipides.

I. Synthèse des phospholipides

1. **phosphorylation de la choline** : La réaction est catalysée par la choline kinase

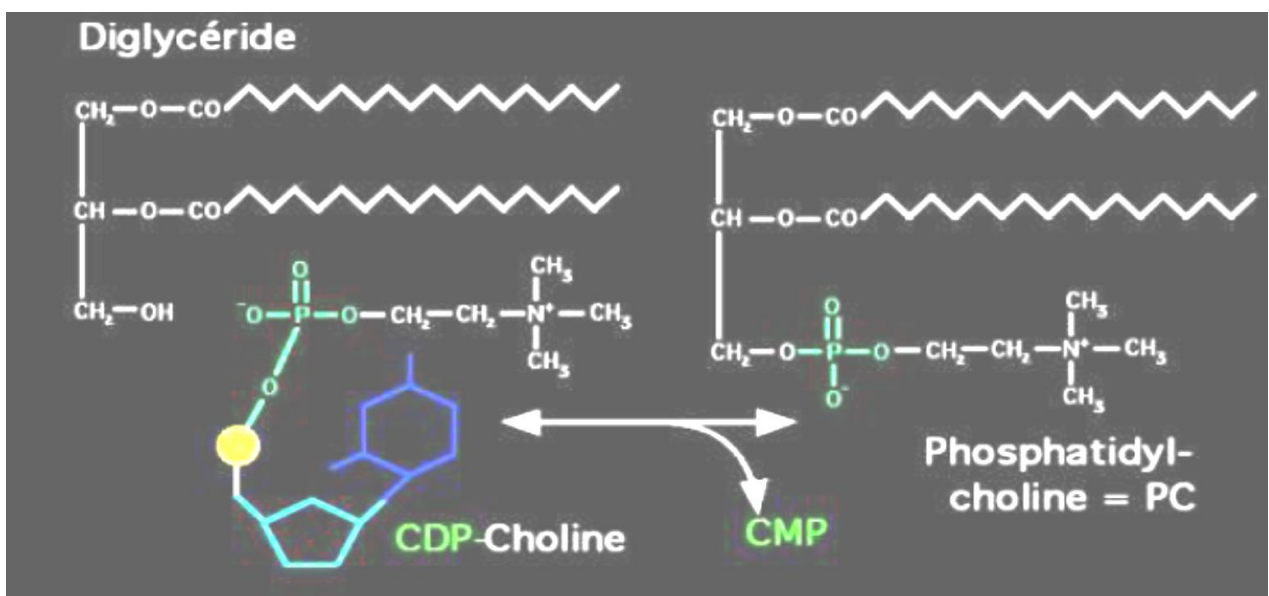
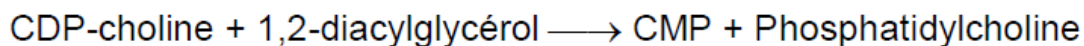


2. **Transfert de la choline sur le CTP**

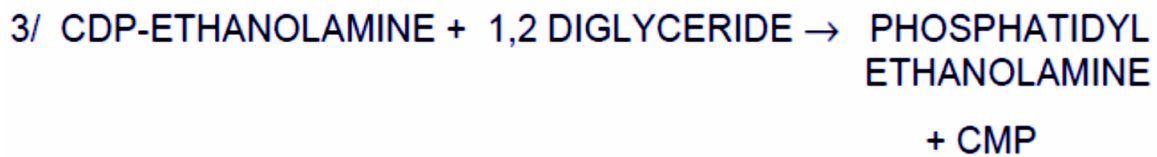
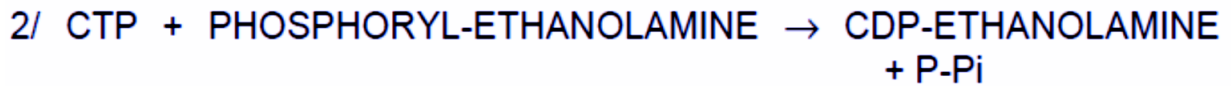
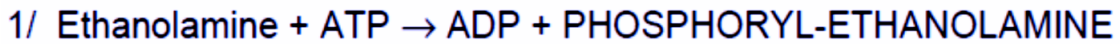


3. **Synthèse de la phosphatidylcholine**

La dernière étape assure le transfert d'une phosphocholine sur le diacylglycérol. La réaction est catalysée par une phosphocholine transférase.



Remarque : Des réactions tout à fait semblables, conduisent aux céphalines (phosphatidyl éthanolamine).



Exercice 3 : Compléter le schéma ci-dessous

