

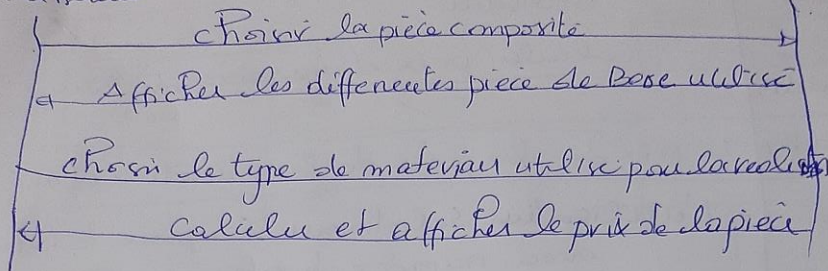
- 1) Description de cas d'utilisation textuelle / graphique
 1-g) Calculer prix pièce de Base:

Cas d'utilisateur	Calculer prix pièce de base utilisateur
Acteur	
objectif	Calculer prix d'une pièce de base
préconditions	/
postconditions	Le prix de la pièce de base a été calculé.
scénario nominal	<ul style="list-style-type: none"> - L'utilisateur sélectionner la pièce de base avec numéro de référence - Le système afficher les informations de la pièce sélectionnée (dimension, ... etc.) - L'utilisateur choisir le matériau de réalisation - Le système calculer en fonction du prix unitaire du matériau sélectionné et de la dimension de la pièce et afficher le prix.

1-b - Calculer prix pièce Composite :

Utilisateur

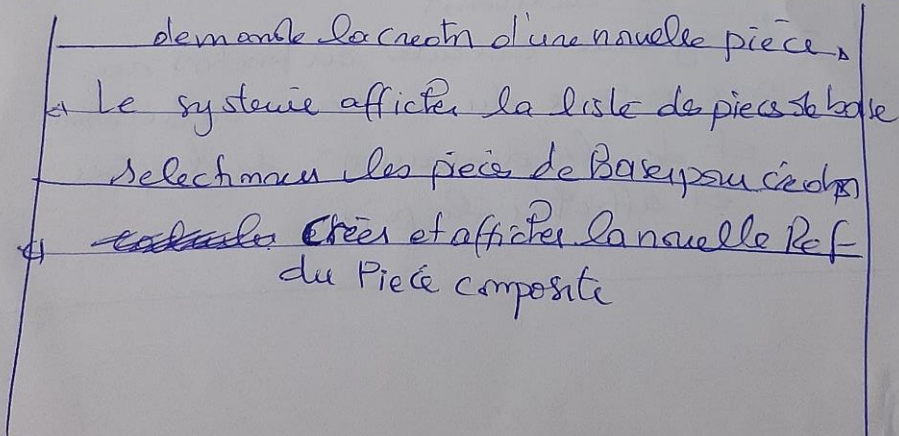
Systeme



1-c - Créer nouvelle pièce composite

Utilisateur

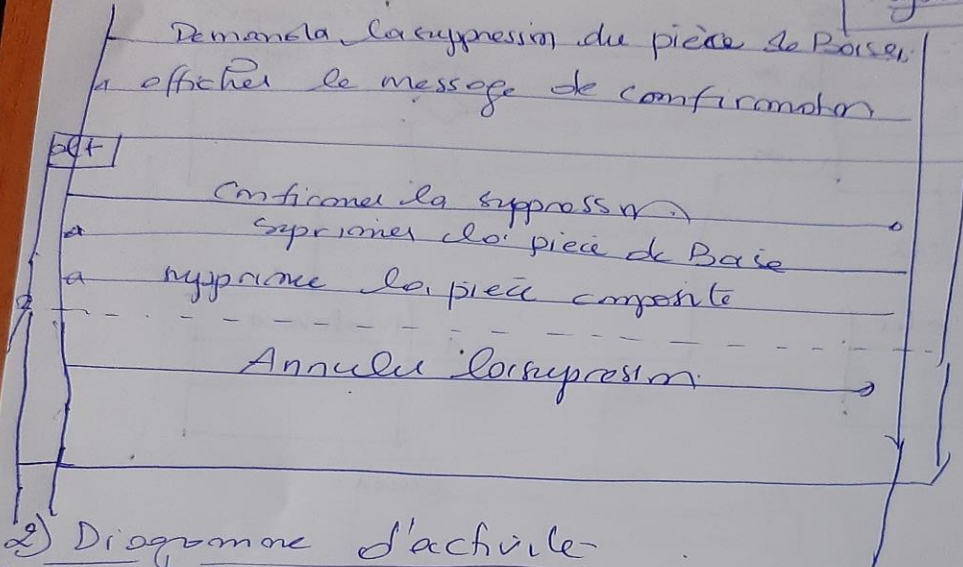
Systeme



1-d - supprimer pièce de Base

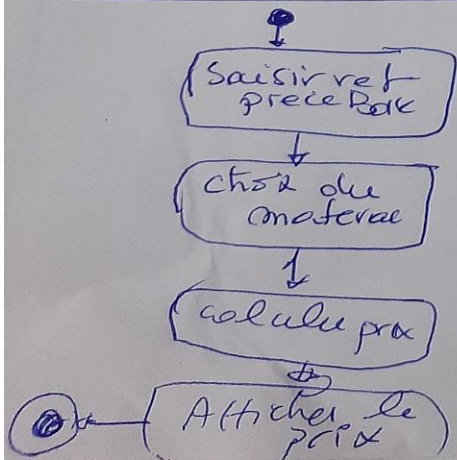
utilisateur

systeme de gestion

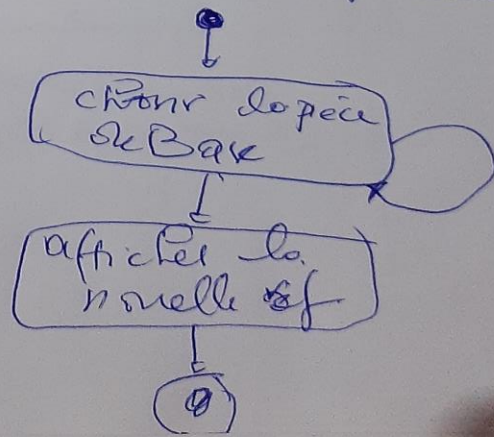


2) Diagramme d'activité

2-a - Calculer prix pièce Base

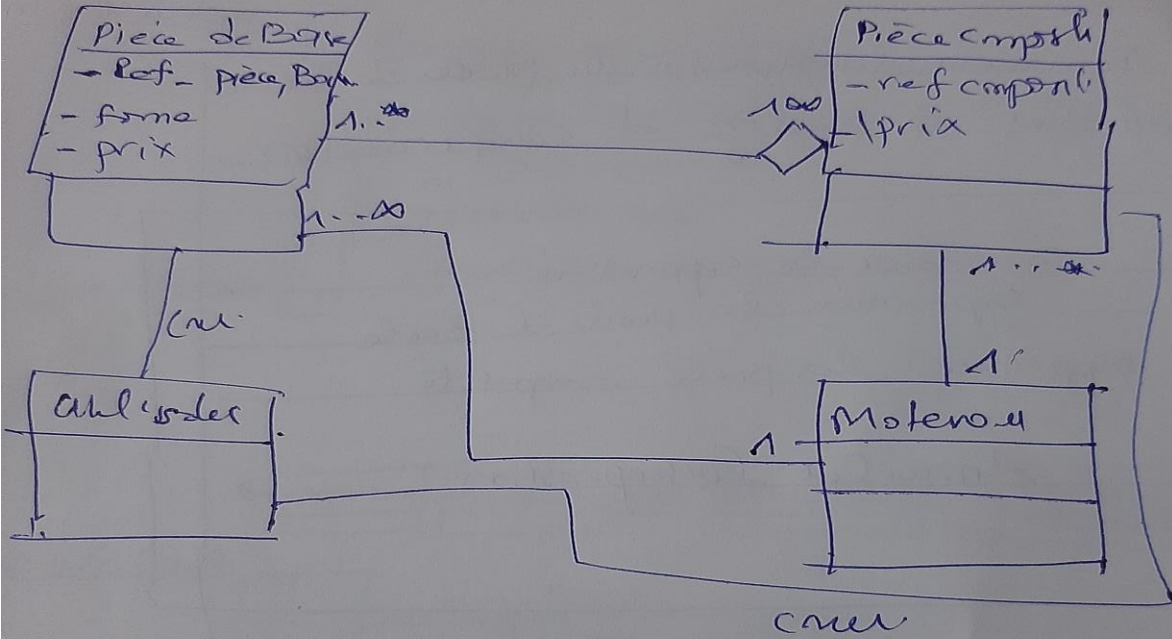


2-b - Créer nouvelle pièce composite

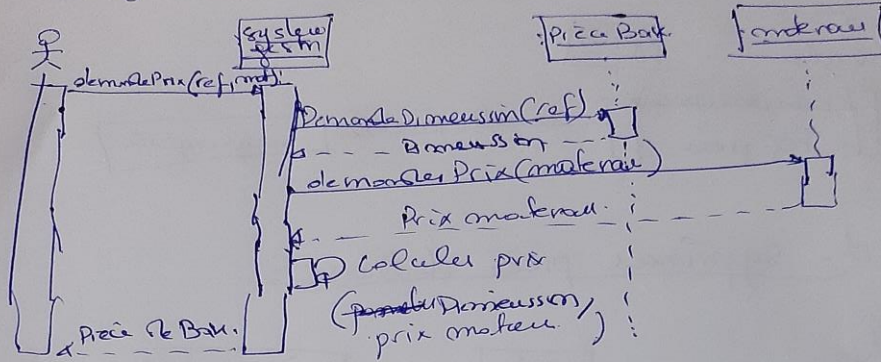


3) ma, les classes suivantes :

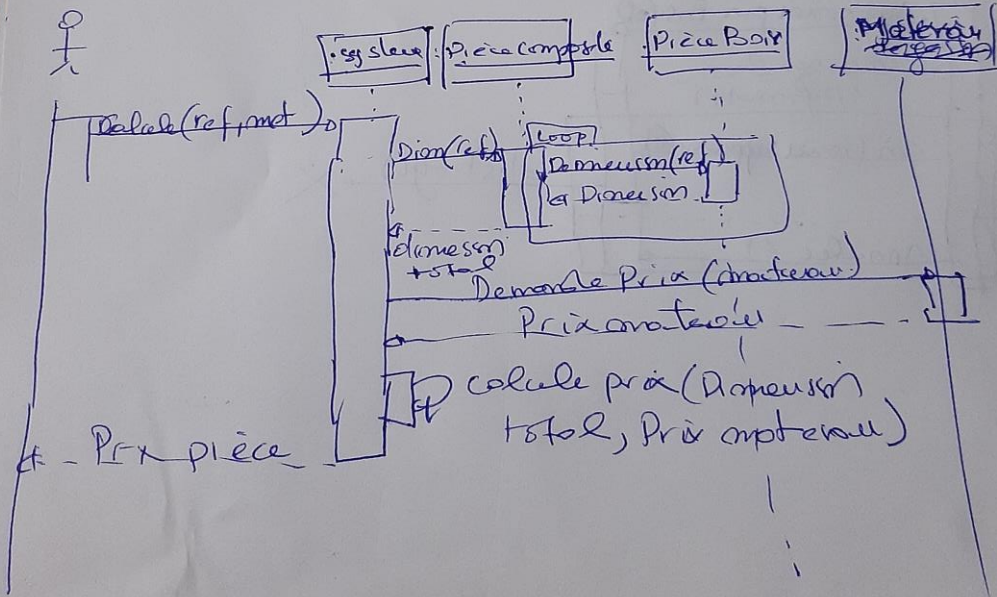
pièce de base, pièce composite, Matériau, utilisateur



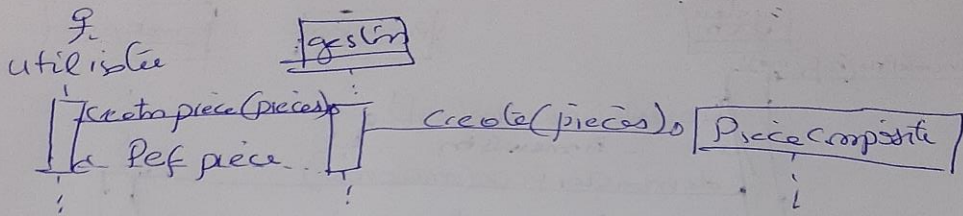
3. Diagramme de Classe :



3-b-



3 - c - créer nouvelle pièce composite :



3 - d - supprimer pièce de Boiserie :

