

TD 2 Régulation métaboliques

3^{ème} Biochimie

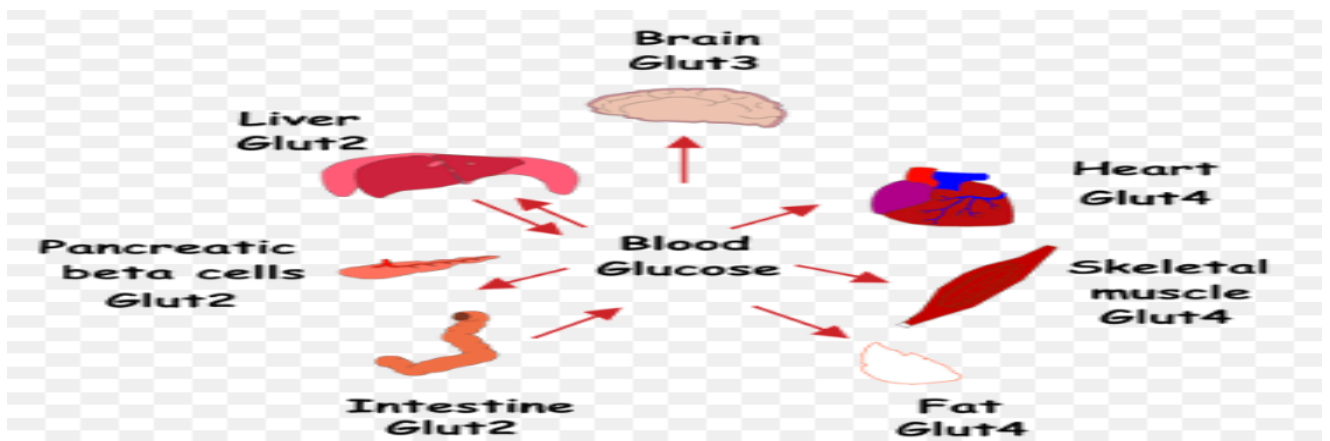
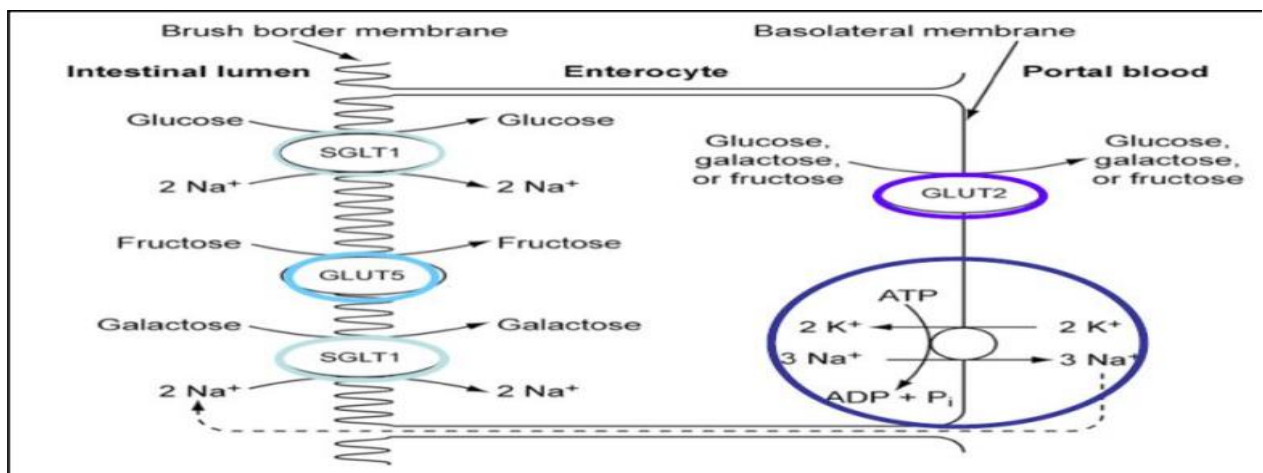
Question 3 :

Le pyruvate est en relation avec d'autres métabolites. Il est susceptible de subir l'action de diverses enzymes ou systèmes enzymatiques :

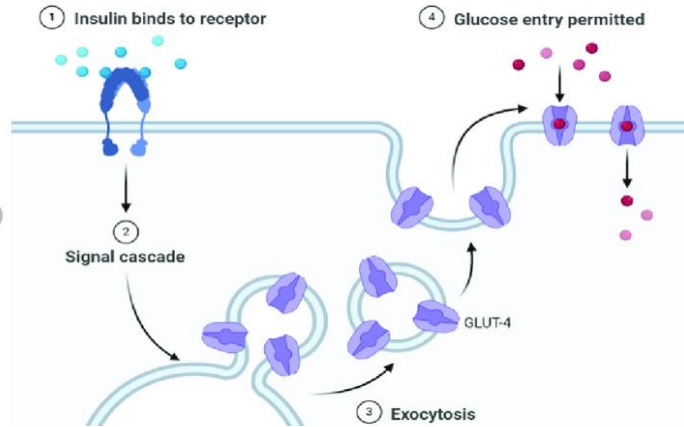
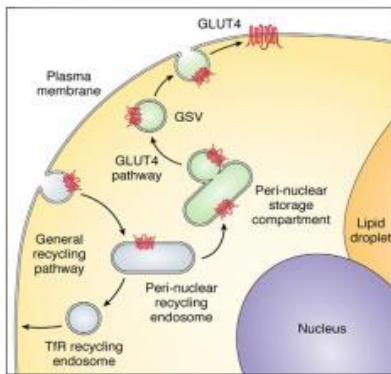
- Le système pyruvate déshydrogénase
- L'alcool déshydrogénase
- La pyruvate carboxylase
 - a. Ecrire les équations de ces diverses transformations enzymatiques (les structures chimiques non demandées), en notant la localisation intracellulaire de chacune des enzymes précédentes.
 - b. Schématiser le cycle de Cori. Quel est son intérêt ?

Question 4 :

- Donnez les deux types de transporteurs qui font entrer le glucose dans la cellule suivant les schémas ci-dessous ?
- Doonez les différences qui peuvent exister entre les différents transporteurs ?
- Quel est l'effet de l'insuline sur la protéine GLUT4

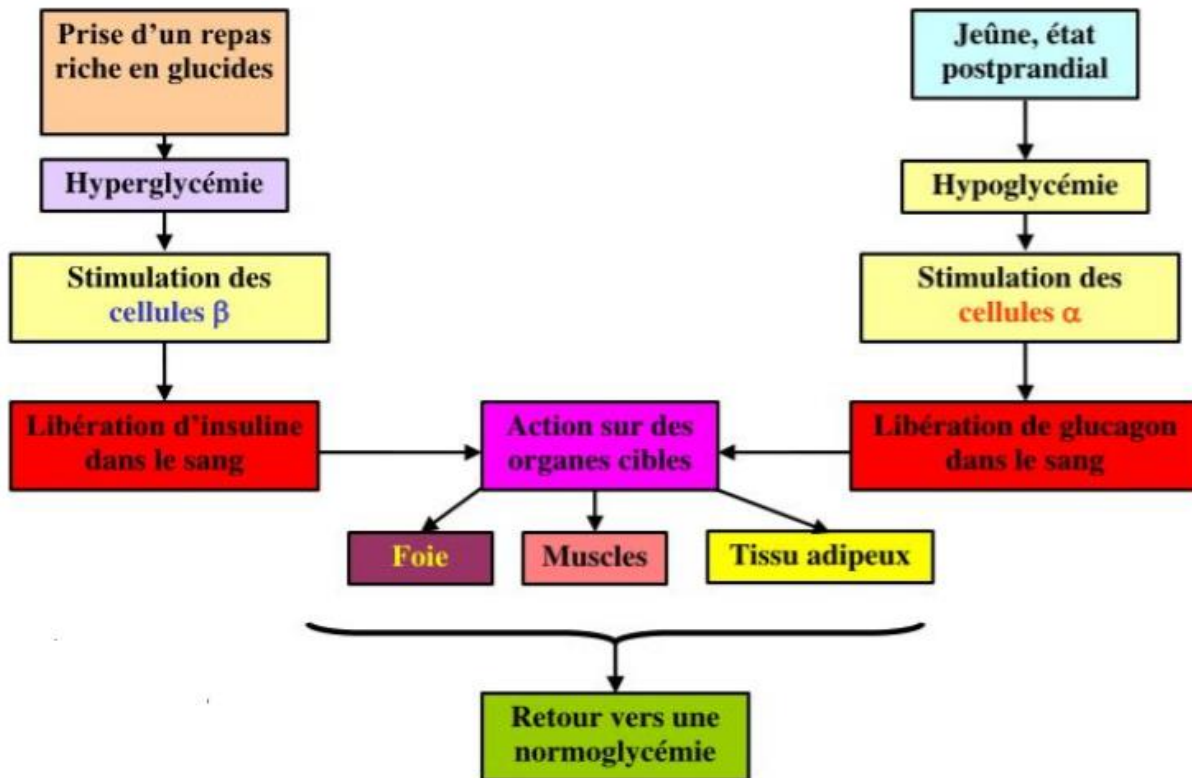


TD 2 Régulation métaboliques
3^{ème} Biochimie



Question5 :

Donnez les informations acquises possibles suivant les schémas ci-dessous ?



TD 2 Régulation métaboliques

3^{ème} Biochimie

