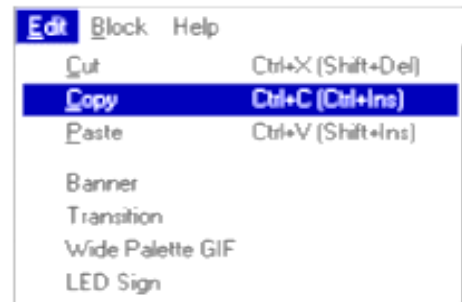


TD 4 : Organisation de l'interface

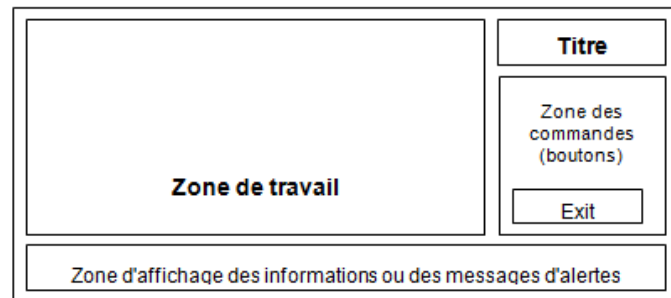
Exercice 1

1. Quelle est la différence entre raccourcis claviers et touches d'accès.
2. Le menu ci-dessus appartient à l'application GIF Construction Set. Qu'y a-t-il de bizarre avec ce menu ?
3. Quand on utilise une interface sous Windows, devrait-on penser à de nouveaux raccourcis claviers pour les opérations d'édition. De même quand on développe une nouvelle interface sous Windows.



Exercice 2

On propose, pour un logiciel grand public (éditeur de texte par exemple), le schéma général de l'affichage ci-après.

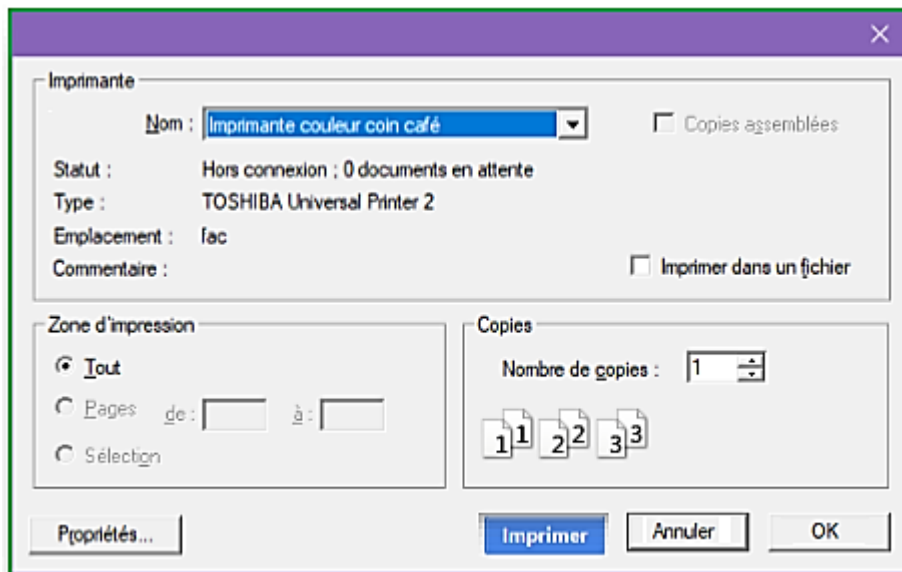


1. Quels sont les points qui vous paraissent satisfaisants dans cette interface (Justifiez)
2. Enoncer les points qui au contraire ne vous pas paraissent satisfaisants. (Justifiez)
3. Proposez une autre organisation générale de l'affichage pour répondre à ces problèmes

Exercice 3

1. Qu'est ce que les guides de styles ? et quels sont leurs avantages et leurs limites ?

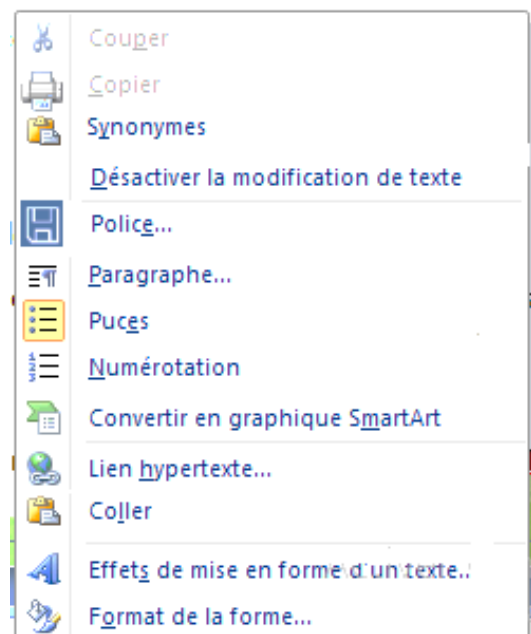
Exercice 4



1. que représente cette figure ?
2. énumérez les différents éléments qui constituent cette interface.
2. Quels sont les points qui vous paraissent erronés dans cette interface. (Justifiez)
3. Proposez une autre interface qui réponde aux guides de styles.

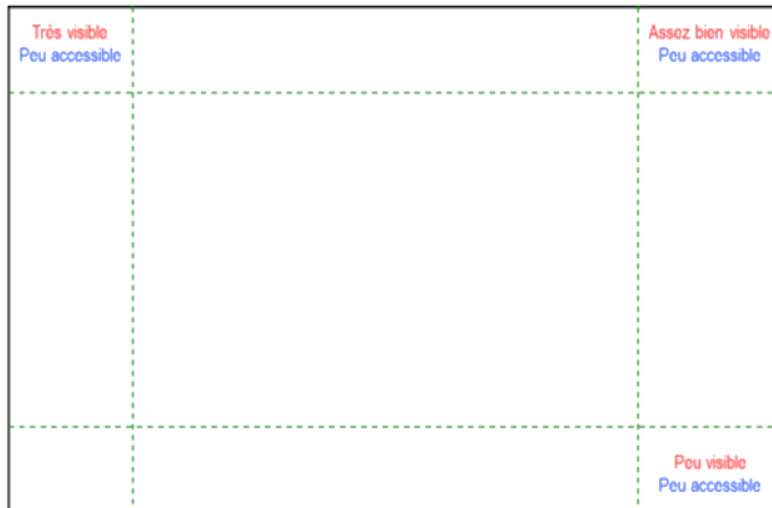
Exercice 5

1. Que représente cette figure ?
2. D'après vous, quels sont les points qui vous paraissent erronés dans cette interface. (Justifiez)
3. Proposez une autre interface qui réponde aux guides de styles.



Exercice 6

1. Que représente la figure suivante ?
2. Complétez-la.
3. Pourquoi doit-on bien agencer les éléments de l'interface ?
4. De quoi dépend l'accessibilité Pour les équipements mobiles comportant des interfaces tactiles (smartphones, tablettes) ?



Exercice 7

EST CE QU'IL EST PLUS FACILE DE LIRE CETTE PHRASE ?

Ou bien est-il plus facile de lire celle-ci ?

Peut-être est-il plus aisé de déchiffrer cette phrase-ci ?

Justifiez votre réponse.

Exercice 8

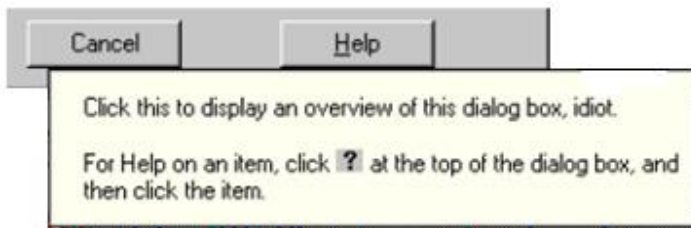
Qu'est ce que signifie WIMP dans l'IHM?

Exercice 9

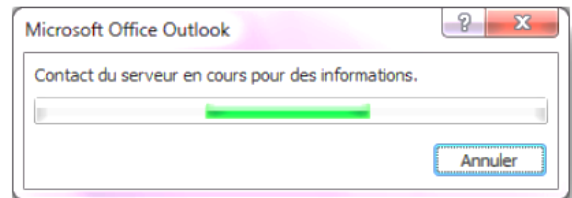
Analysez ergonomiquement l'écran ci-dessous, et Identifiez les erreurs. Proposez une solution pour chaque erreur.

Exercice 10

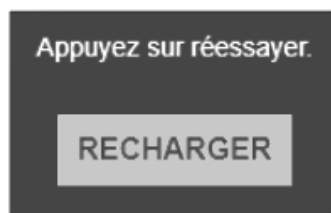
Quelles sont les règles (heuristiques) ergonomiques qui ne sont pas respectées dans les figures suivantes ?



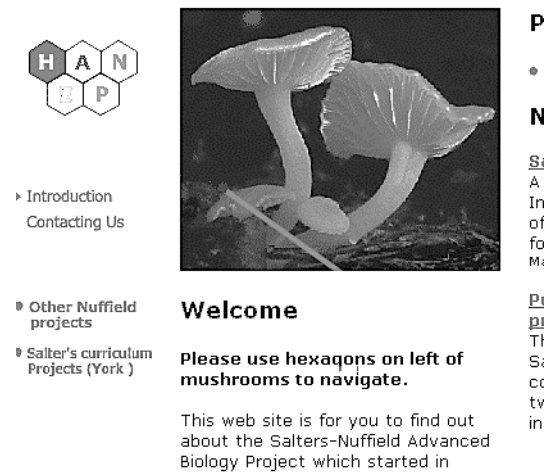
A



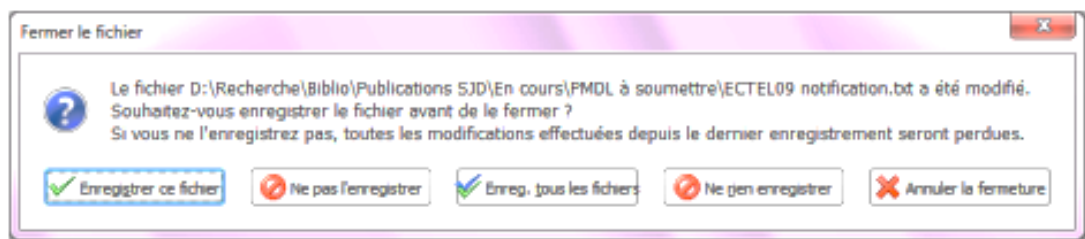
B



C



D



E