



المركز الجامعي عبد الحفيظ بو الصوف مركز التعليم عن بعد



اعلام الي سنة اولي
اعلام الي

- المحاضرة الثالثة - نظام التشغيل Windows 7

الفريق البيداغوجي			
الاسم	الرتبة	المعهد	البريد الالكتروني
عبيد بوزراع	أستاذة مؤقتة	العلم الاقتصادية	a.bouzeraa@centre-univ-mila.dz

الفئة المسهقة			
المعهد	السنة	القسم	التخصص
العلوم الاقتصادية	الاولى	العلوم الاقتصادية	/
اللغة و الانب العربي	الاولى	الانب العربي	/

اهداف المحاضرة

- فهم مبدأ تشغيل Windows 7
- معرفة خصائص و اكتشاف بيئة Windows 7
- التعرف على خصائص عناصر سطح مكتب نظام التشغيل Windows 7

تعريف Windows 7



Windows 7 SP1

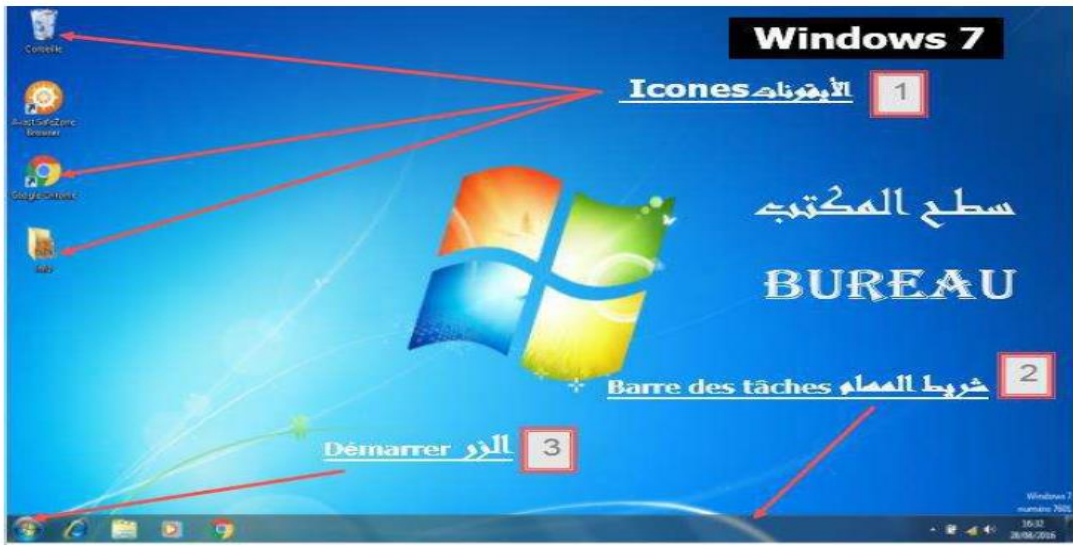
هو نظام تشغيل بياني (système d'exploitation graphique) ، يسمح باستعمال الكمبيوتر وملحقاته (الأقراص ، الطابعة ، الماسح الضوئي).... ، يحتوي على واجهة بيانية (Interface) سطح المكتب ، الأيقونات ، الأزرار ، النوافذ ، القوائم)...التي تسمح بإعطاء الأوامر لجهاز الكمبيوتر بطريقة سهلة وبسيطة ، كما يسمح أيضا باستعمال البرامج الأخرى مثل البرامج التطبيقية Microsoft

Office

Windows 7 منتج من طرف شركة Microsoft في سنة 2009 ، يتميز بمجموعة من التحسينات و الميزات الجديدة التي تشمل عدة عناصر في النظام :الواجهة البيانية-البيانية- interface graphique ، الأمن (sécurité) ، الشبكة (réseau) ، وكذلك إدارة النظام (Administration système). يتميز أيضا بخدمة PACK ، والتي تتمثل في مجموعة من التحديثات (Mis à jour) ، تحتوي على عدة تحسينات فيما يخص الأمن والأداء .

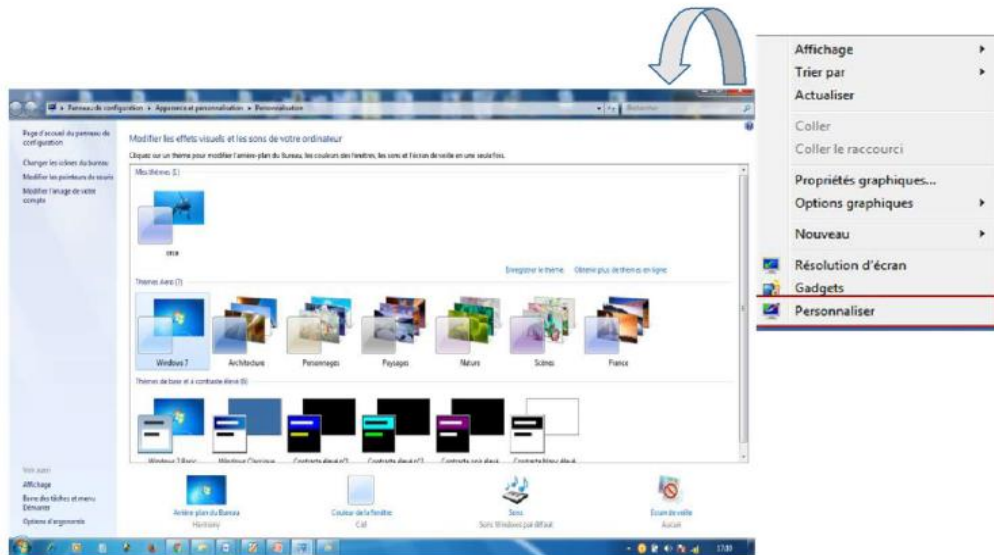
1. سطح المكتب Windows 7

سطح المكتب (Bureau) يتمثل في مساحة العمل .يظهر على سطح المكتب الأيقونات (Icons) ، شريط المهام Barre des tâches والزر إبدء (Démarrer).



1.1 العمليات على سطح المكتب :

لتغيير بعض خصائص سطح المكتب ،ننقر بالزر الأيمن للفأرة على سطح المكتب ،بعدها نختار ونضغط على الخاصية personnaliser



ملاحظة: شاشة التوقف (Ecran de veille) هي عبارة عن صورة تظهر على الشاشة عند عدم استخدام الفأرة أو لوحة المفاتيح لفترة زمنية محددة. تساعد على الحفاظ على نوعية الصور في الشاشة

يمكن إنجاز عدة عمليات على النافذة (Personnalisation: فيديو تفسيري - الجزء 2-

العملية	الطريقة
تغيير خلفية سطح المكتب (Arrière-plan)	1. نقر على واحدة من الصور في النافذة Personnalisation ، او نضغط على الزر Arrière- plan du bureau 2. نضغط على الزر emplacement d'image للبحث على مكان الصورة 3. نضغط على الزر Enregistrer les modifications
تفعيل شاشة التوقف (Ecran de veille)	4. نضغط على الزر Ecran de veille في النافذة paramètres de l'écran 5. نضغط على نوع Ecran de veille نختار وقت التوقف في الخانة Délai نضغط على الزر Appliquer ثم على الزر OK



1.2 عناصر سطح المكتب

1.2.1 الأيقونات (Icones)

هي الرموز التي تظهر على سطح المكتب وتسمح بفتح مختلف النوافذ، توجد عدة أنواع من الأيقونات منها أيقونات النظام (Poste de travail, corbeille)، أيقونات البرامج (Word, Excel, Access) ... الخ، أيقونات الملفات أو المجلدات الموجودة على سطح المكتب مثل مجلد (Mes documents)، وكذلك أيقونات الاختصار (Raccourci) التي تسهل الوصول الى الملفات، المجلدات، والبرامج.

نوع الأيقونة		مثال
 Corbeille Ordinateur	أيقونات النظام	
 Word 2016	أيقونات البرامج	
 Nouveau dossier Nouveau document	أيقونات ملف أو مجلد	
 Word 2016	الاختصار Raccourci	

ملاحظة:

سلة المحذوفات (Corbeille) هي مكان تخزين مؤقت للملفات المحذوفة التي يمكن استرجاعها في حالة الحذف عن طريق الخطأ.

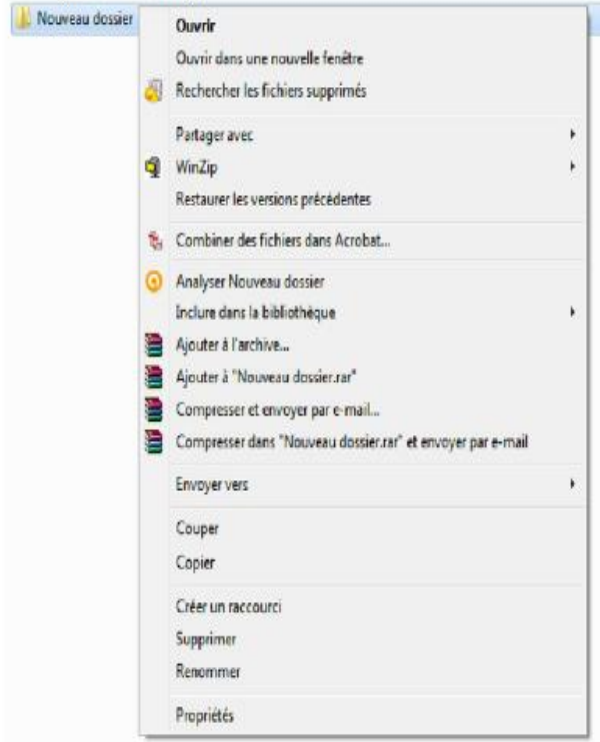
عمليات على الأيقونات:

العملية	الطريقة
تحديد ايقونة	النقر بالزر الأيسر على الأيقونة
سحب ايقونة	تحديد الأيقونة، تسحب بالضغط على الزر الأيسر للفأرة مع تحريكها دون رفع اليد إلى المكان الجديد
حذف ايقونة	تحديد الأيقونة، تضغط على المفتاح (Suppr) من لوحة المفاتيح، تأكد الحذف بالضغط على المفتاح Del أو بالنقر على OK
فتح ايقونة	النقر المزدوج عليها بالزر الأيسر للفأرة فتفتح لنا نافذة

فتح القائمة الاحوائية

النقر على الأيقونة بالزر الأيمن اختيار عملية معينة من القائمة بالنقر عليها بالزر الأيسر.

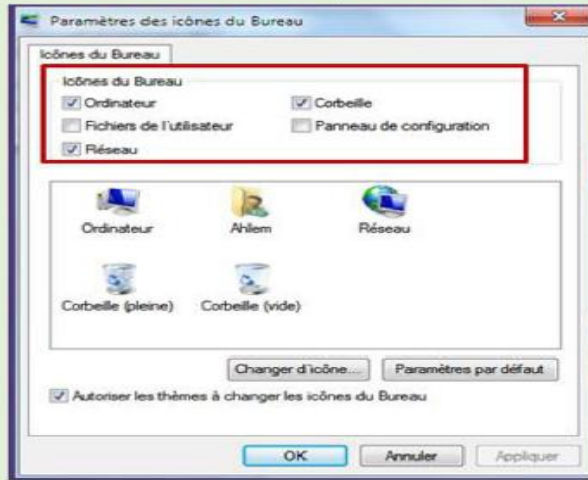
(menu contextuel)



تغير أيقونات المكتب

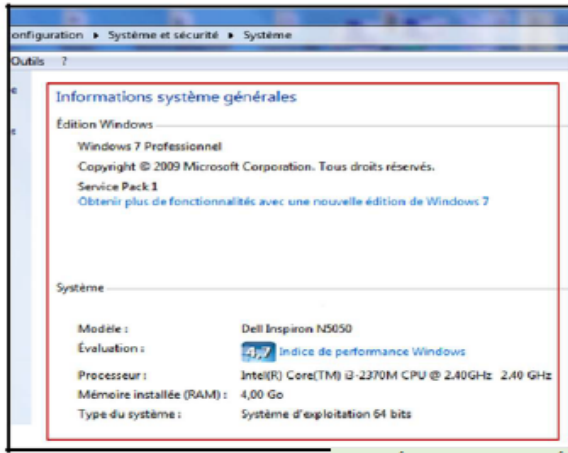
نقر على (Changer les icônes du bureau) الموجودة على يسار النافذة

(personnalisation) في النافذة (Paramètres des icônes) du bureau ،
 نضع علامة الاختيار على الأيقونة Cocher أو نزيل علامة الاختيار (Décochez) وذلك لإظهار أو عدم إظهار
 (على التوالي) الأيقونة على سطح المكتب، ولتغير صورة الأيقونة. نقر على (Changer d'icône) ثم على OK



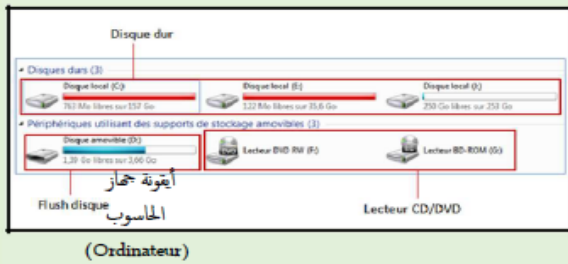
بعض أيقونات النظام :

الصورة



عرض معلومات عامة عن الحاسوب مثل نوع نظام التشغيل، سرعة المعالج وسعة ذاكرة الحية (RAM) الطريقة: انقر على أيقونة Ordinateur بالزر الأيمن انقر على خصائص (propriétés)

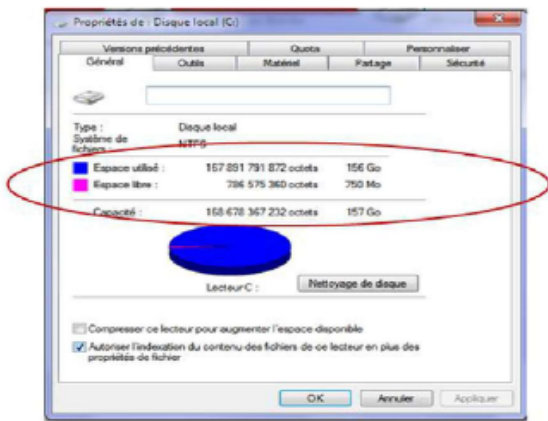
فتح نافذة الحاسوب (Ordinateur) التي تسمح بالوصول إلى الأقراص الصلبة (disque dur) قارئ الأقراص المضغوطة CD أو DVD.



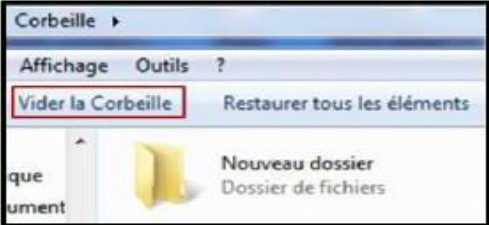
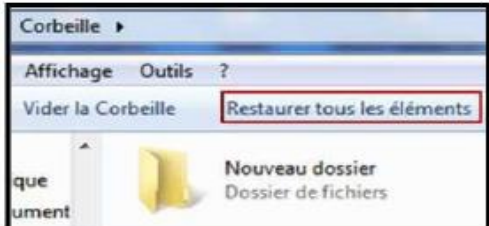

الأقراص Flash disque الحاسوب

الطريقة: انقر مرتين على أيقونة جهاز الحاسوب (Ordinateur)

عرض مساحة تخزين الأقراص المختلفة (الصلبة) disque dur، الأقراص المضغوطة CD/DVD، الأقراص Flush disque المساحة الإجمالية capacité totale المساحة المستعملة espace utilisé التي تحتوي على الملفات و المجلدات، المساحة الفارغة espace libre وتمثل في المساحة الغير المستعملة



الطريقة: انقر بالزر الأيمن الفأرة على قرص معين مثل القرص الصلب C disque local انقر على الخصائص propriété، التي تسمح عرض خصائصه: المساحة الإجمالية taille totale، المساحة المستعملة espace utilisé، المساحة غير المستعملة espace libre

الصورة	العمليات الممكنة	الأيقونة
	<p>حذف الملفات والمجلدات من سلة المحذوفات (Corbeille) بصفة نهائية</p> <p>الطريقة: ننقر على Vider la corbeille</p>	<p>أيقونة سلة المحذوفات (Corbeille)</p>
	<p>استرجاع كل الملفات والمجلدات من سلة المحذوفات (Corbeille)</p> <p>الطريقة: ننقر على Restaurer tous les éléments</p>	
	<p>استرجاع ملف أو مجلد من سلة المحذوفات (Corbeille)</p> <p>الطريقة: ننقر بالزر الأيمن للفأرة على الملف أو المجلد ← نختار وننقر على Restaurer</p>	