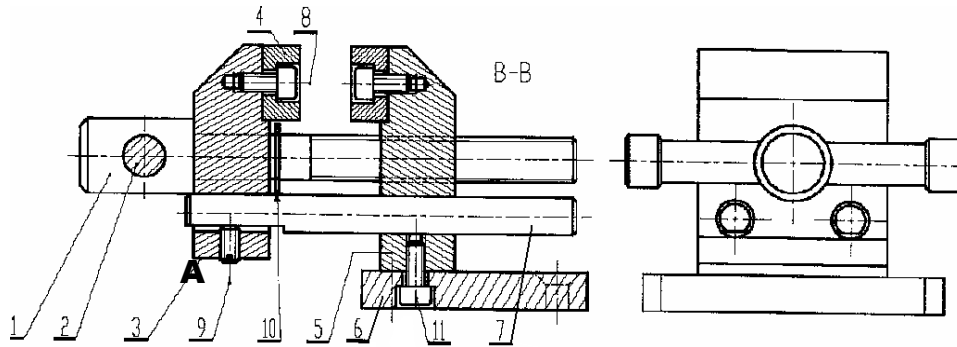


TD N° 1

Exercice 1:

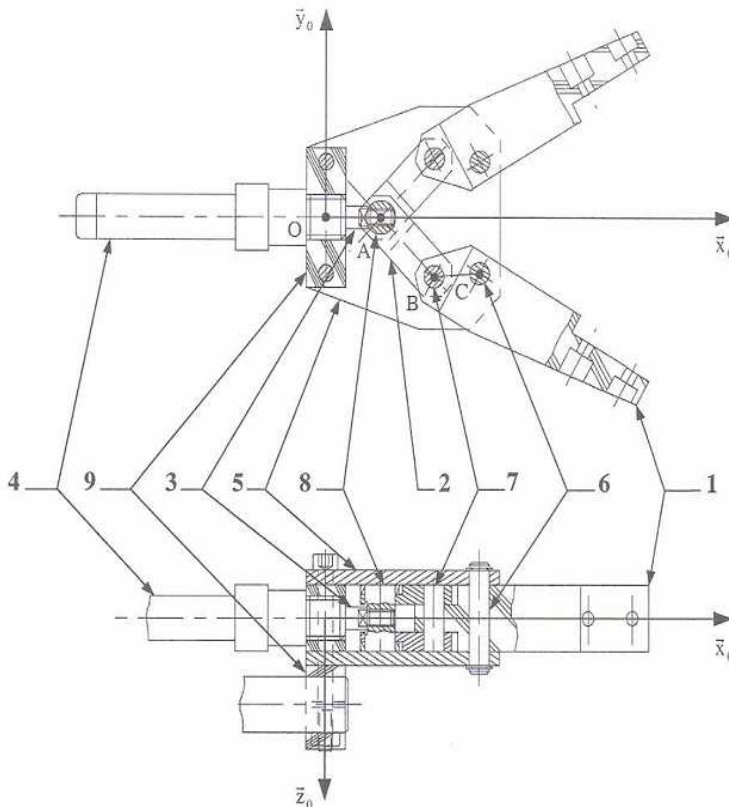
On considère l'étau de modéliste ci-dessous.



- 1- Etablir le schéma cinématique minimal
- 2- Donner les caractéristiques de la liaison **A** entre l'élément 3 et l'élément 7
- 3- Identifier l'élément 9, Quelles sont les raisons ou les contraintes pour lesquelles ont a opté pour la solution utilisant cette élément ?

Exercice 2 :

On considère une pince de robot représentée par le dessin d'ensemble ci-dessous établi son schéma cinématique minimal.

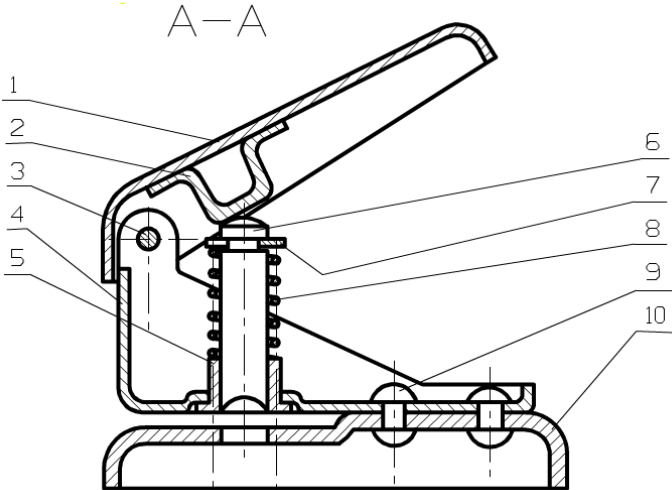


Numéro	Désignation
1	Mors
2	Bielle
3	Tige du vérin
4	Cors du vérin
5	Plaque support
6	Axe de pivot mors/plaque support
7	Axe de pivot mors/bielle
8	Axe de pivot tige/bielle
9	Bloc support du vérin

Exercice 3 :

Même question pour les systèmes ci-dessous

a)



b)

