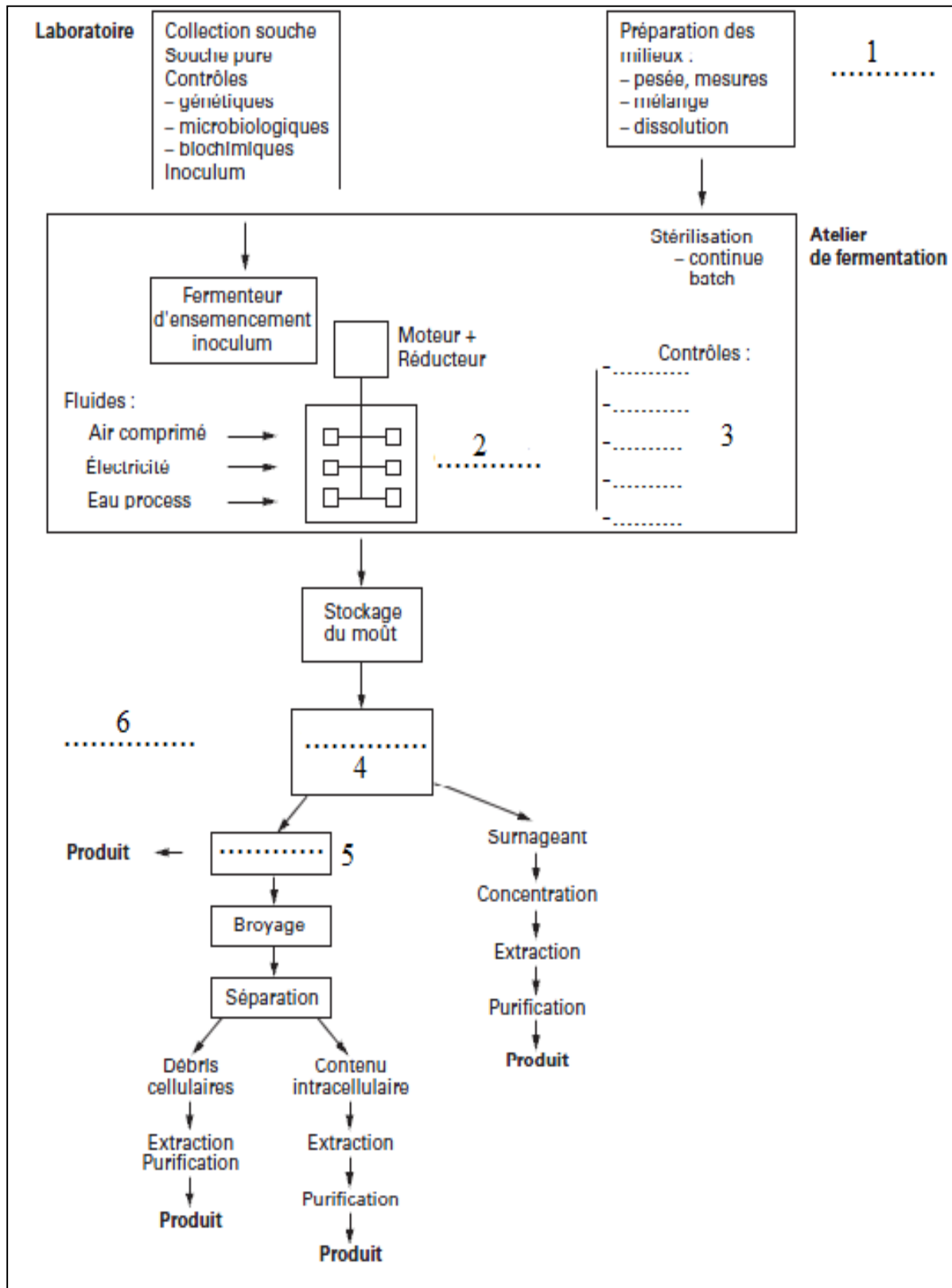


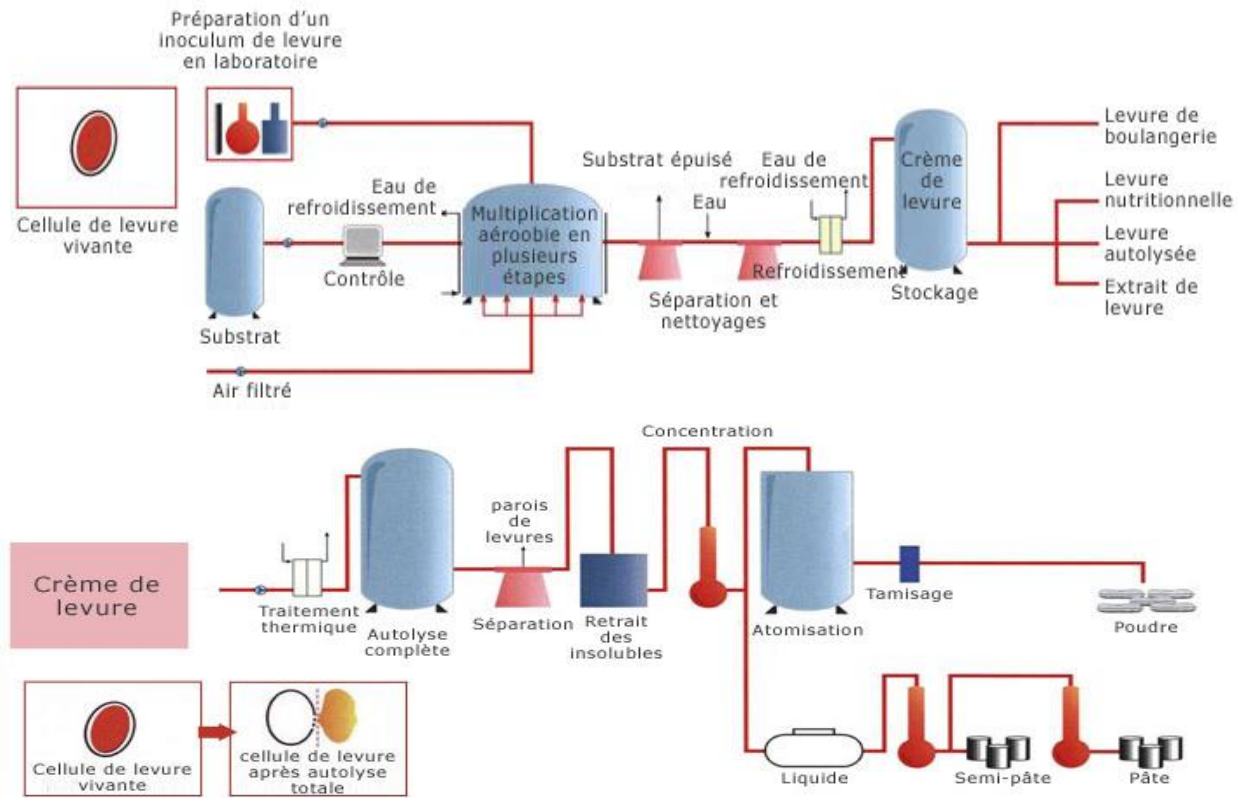
Exercice 1 :



Q : Que représente ce schéma ? Compléter ce qui manque .

Exercice 2:

La figure ci-dessous représente le processus de fabrication des levures (Biomasse) par les biotechnologies.



Q : compléter ce qui manque dans ce processus.

L'utilisation de la levure par l'homme dans les biotechnologies remonte à plusieurs millénaires : le principal secteur d'emploi de la levure est La levure trouve néanmoins d'autres applications en, en humaine et animale, en, en, etc. : la levure est définitivement un produit

Les biotechnologies ont permis une maîtrise du process de fabrication de la levure. On peut distinguer

Etape 1:

La base de tous les produits dérivés de la levure est de non génétiquement modifiée. Les techniciens préparent la culture en en suivant des procédures de très strictes. La levureensemencée croît dans des fioles stériles puis elle est transférée dans de grandes cuves de fermentation en acier inoxydable (.....) où elle sera mise en culture.

Etape 2:

Pendant le processus de culture, il est nécessaire de contrôler précisément, leet sur lequel la levure se développe de façon à La levure se développe en

Etape 3:

Une fois que la levure s'est suffisamment multipliée, le liquide obtenu est passé dans un qui le concentre et débarrasse complètement les cellules de levure des impuretés. Le produit résultant de cette opération est un liquide blanc cassé appelé ".....".

Etape 4:

La levure est séchée soit sur des tambours rotatifs soit sur des lits fluidisés puis elle est tamisée ou un extrait de levure est produit. Le produit peut ensuite être expédié aux clients.