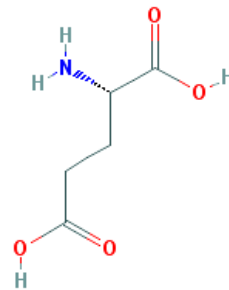
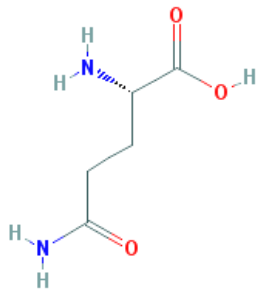
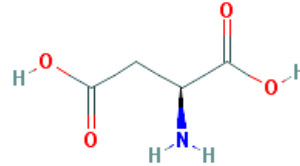
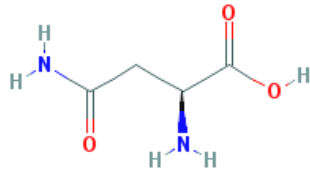


Interrogation 3 en Chimie Bio-organique

Première activité :

Nommer les composés suivants, citer les noms systématiques ainsi que les noms communs :



Deuxième activité :

-Quelle est la différence entre les énantiomères et les diastéréoisomères ?

-Donner les représentations de Fischer du composé suivant :



-Classer les en diastéréoisomères et en couples énantiomères .

-Déterminer la configuration absolue (S,R) de tous les couples énantiomères.

-Donner le nom commun et le nom systématique de l'isomère -entrant dans la composition du lactose- du :
(2R,3S,4,R,5R)-2,3,4,5,6-pentahydroxyhexanal