



المركز الجامعي عبد الحفيظ بوالصوف – ميلة – عن جامعة قسنطينة 2

خلية التعليم عن بعد

السداسي الأول 2019-2020

إعلام آلي - المستوى 1

الدرس السادس:

أدوات نظام التشغيل MS Windows 7 (3/2)

نافذة التحكم

الأساتذة المسؤولين

الاسم و اللقب	الرتبة	المعهد	البريد الإلكتروني
بوزحزح منيرة	MCB	العلوم والتكنولوجيا	m.bouzahzah@centre-univ-mila.dz
طلعي مريم	MAA	العلوم و التكنولوجيا	m.talai@centre-univ-mila.dz

الطبة المعينين

الميدان	الشعبة	تخصص	السنة	السداسي
علوم اقتصادية والتسيير و علوم تجارية	//	//	أيسانس 1	2س

أهداف الدرس :

- التترق إلى مختلف المفاهيم حول البرامج و توافقها مع أنظمة التشغيل
- اكتشاف لوحة التحكم (Panneau de configuration) لنظام التشغيل Windows 7
- عرض طريقة تثبيت وإزالة تثبيت البرامج في نظام التشغيل Windows 7

مؤهلات التعليم:

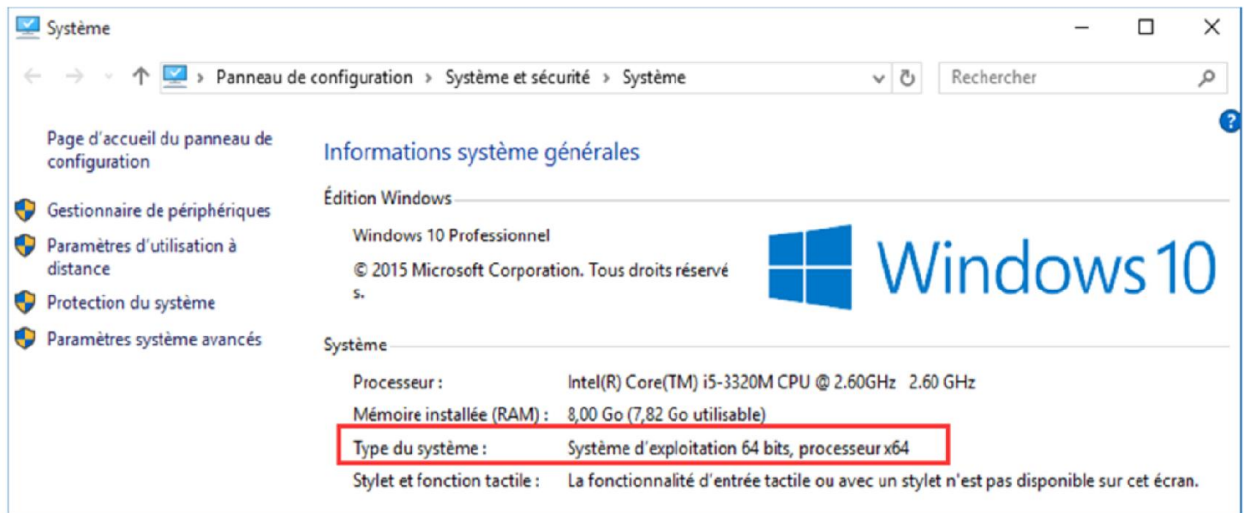
- القدرة على التمييز بين مختلف أنواع البرامج وأنظمة التشغيل
- تنظيم وإدارة نظام التشغيل Windows 7
- تثبيت (Installation) البرامج في نظام التشغيل Windows 7

1. أنظمة التشغيل (32 bits) و (64 bits)

في الحواسيب، نميز نوعين من المعالج (Processeur):

- المعالج (32 bits) ويرمز له أيضا ب (x32)، يحتوي على سجل Registre يقوم بحفظ التعليمات المشفرة على (32bits) من أجل تنفيذها.
- المعالج (64 bits) ويرمز له أيضا ب (x64) يحتوي على سجل Registre يقوم بحفظ التعليمات المشفرة على (64 bits) من أجل تنفيذها، وهو أكثر كفاءة من المعالج (32 bits) اعتمادا على نوع المعالج هناك نوعان من أنظمة التشغيل :

- أنظمة التشغيل (64 bits) للحواسيب ذات المعالجات (64 bits) و (32 bits) مثل: , Windows 7 (64 bits) Windows 10 (64 bits)
 - أنظمة التشغيل (32 bits) للحواسيب ذات المعالجات (32 bits)، مثل: Windows 7 (64 bits), Windows 10 (64 bits) (propriétés)
- لمعرفة نوع نظام التشغيل المثبت في الحاسوب أو المعالج ← نقر بالزر الأيمن على (Ordinateur) ← نقر على



2. توافق البرامج مع نظام التشغيل (Compatibilité)

قبل تثبيت البرنامج يجب معرفة ما إذا كان البرنامج متوافق (مناسب) مع نظام التشغيل أم لا، وذلك وفقا للحالتين التاليتين:

- البرامج التي تعمل على نظام التشغيل 64 بيت (bits) و 32 بيت (bits)، يرمز لها ب 32 بيت (bits) أو x86.
- البرامج التي تعمل على نظام 64 بيت فقط، يرمز لها ب 64 بيت (bits) أو x64.

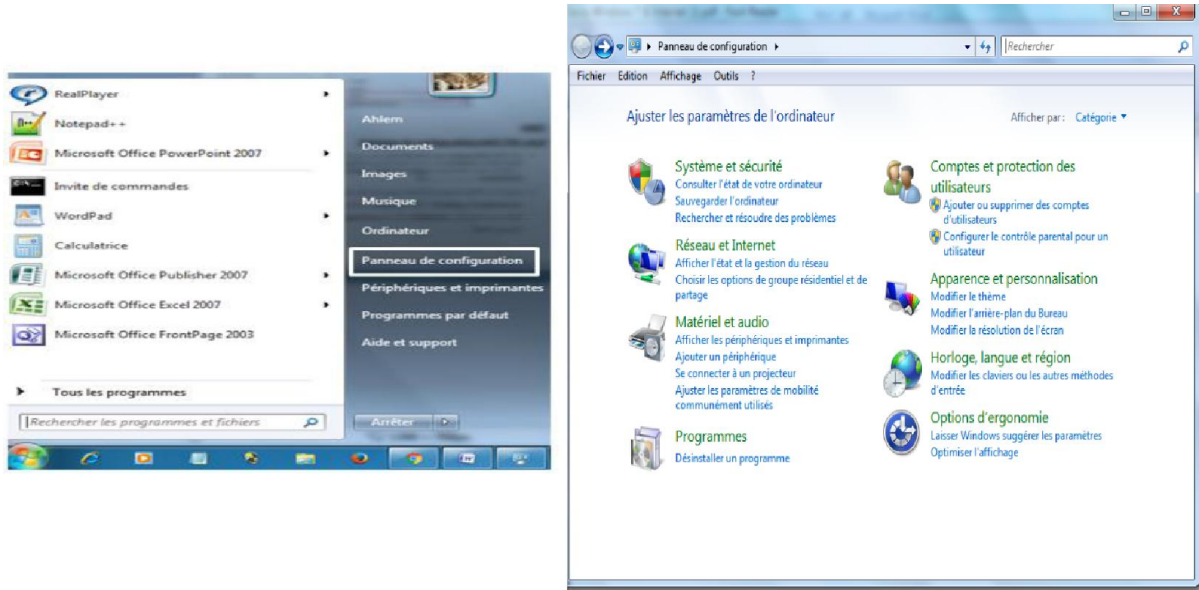
مثال:

Microsoft office 2013 (x64) يعمل على Windows 7 (64 bits)، ولكن لا يعمل على Windows 7 (32 bits)

3. نافذة التحكم (Panneau de configuration)

- نافذة التحكم (Panneau de configuration) تحتوي على مجموعة من الإعدادات (Paramètres) الخاصة بنظام Windows 7 مثل إعدادات خاصة بالعرض (Apparence et personnalisation)، إعدادات خاصة باللغة والوقت و Horloge, langue et région، إعدادات خاصة بالبرامج (programmes) ... الخ.
- تسمح لنا هذه النافذة بتعديل هذه الإعدادات فهي تعمل كوسيط بين نظام التشغيل (Système d'exploitation)، العتاد (Matériel) والمستخدم (Utilisateur).

● لفتح النافذة نضغط على الزر (Démarrer) وننقر على (Panneau de configuration) على يمين القائمة.



1.3. إعدادات نافذة التحكم (Panneau de configuration) تتكون نافذة التحكم من عدة إعدادات مثل:

العرض (Apparence et personnalisation)

- (Modifier l'arrière-plan du bureau ou l'écran de veille) تسمح لنا بتغيير خلفية المكتب (Bureau)، أو تغيير شاشة التوقف (Ecran de veille).
- تخصيص شريط المهام (Personnaliser la barre des tâches).
- (Modifier la résolution de l'écran) تسمح بتغيير دقة الشاشة لتحسين مظهرها و مقروئيتها

الوقت واللغة (Horloge, langue et région)

- (Définir l'heure et la date) تسمح بتحديد الوقت و التاريخ.
- (Modifier le fuseau horaire) تسمح بتحديد المنطقة الزمنية لتعديل الوقت.
- (Modifier les claviers et les autres méthodes d'entrée) وتسمح بإضافة أو حذف لغات الإدخال المستعملة في الحاسوب مثل العربية ، الفرنسية ، الانجليزية.

العتاد وإعدادات السمع (Matériel et audio)

- (Ajouter un périphérique) تسمح بإظهار و إضافة محيط (Ajouter une imprimante) أو طابعة (Ajouter une imprimante).
- (Gestionnaire de périphérique) يسمح لنا بإظهار (Afficher) و تغيير (Mettre à jour) برامج أو تعريفات المحيطات والعتاد المثبتة في الحاسوب (Les pilotes de périphériques installés).
- Son يسمح لنا بتعديل صوت النظام (Ajuster volume système) ، تغيير نموذج الصوت (Modifier les sons système) التحكم في إعدادات محيطات الصوت (Gérer les périphériques de son).

الحسابات وامن المستخدمين (Comptes et protection des utilisateurs)

- (Ajouter ou supprimer des comptes d'utilisateurs) وتعني إضافة أو حذف حساب مستخدم.
- (Modifier compte)، و تعني تغيير حساب مستخدم.

البرامج (Programmes)

- (Désinstaller un programme) تسمح بإزالة برنامج من الحاسوب.

- (Activer ou désactiver des fonctionnalités Windows) تسمح بتفعيل أو عدم تفعيل الخدمات المحملة مع Windows7 مثل (Internet explorer 8)
- (Choisir les programmes par défaut) تسمح باختيار برنامج افتراضي من مجموعة برامج لفتح نوع معين من الملفات آليا.

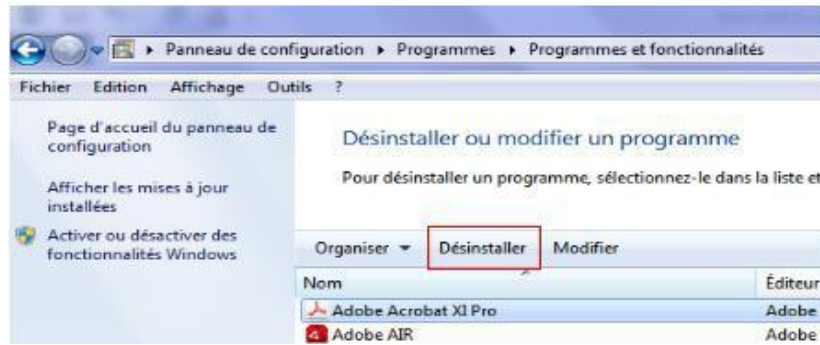
ملاحظة:

- التعريفات هي عبارة عن برامج مكتوبة من قبل الشركات المصنعة لمكونات الحاسوب التي تسمح لنظام التشغيل بالاتصال بهذه المكونات، مثل: تعريفات (pilotes) الطابعة.
- تسمح حسابات مستخدمين بمشاركة عدة مستخدمين حاسوب واحد، حيث لكل مستخدم مساحة شخصية خاصة به (الوثائق والإعدادات الشخصية).

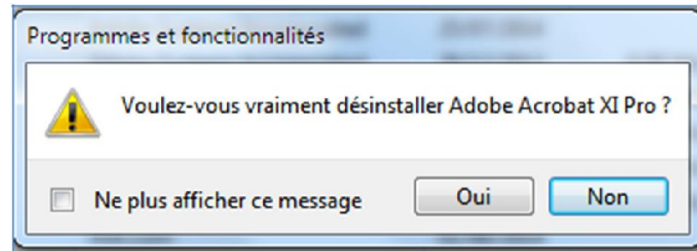
2.3. تثبيت / إزالة تثبيت البرامج (Installation/Désinstallation des logiciels)

إزالة تثبيت البرامج (Désinstaller un logiciel)

- من نافذة التحكم ننقر (Désinstaller un programme) تظهر لنا قائمة بجميع البرامج المثبتة في الحاسوب.
- لحذف أو تغيير برنامج ننقر على البرنامج ثم ننقر على (Désinstaller) في شريط الأدوات.



- تظهر علبة حوار، نضغط على (Oui) لإتمام عملية الحذف (Désinstallation)، أو على (Non) لإلغاء عملية الحذف.



تثبيت البرنامج (Installation de logiciels)

- تعتمد إضافة برنامج على مكان تواجد الملف التنفيذي لهذا البرنامج.
- يتم تثبيت البرامج عادة من الأقراص المضغوطة CD-ROM / DVD-ROM ، من شبكة الانترنت أو من مكان معين في الأقراص الصلبة أو الفلاش.
- يجب أن يكون البرنامج متوافق مع نظام التشغيل' عموما يتم تعيين نوع البرنامج من اسم مجلد التثبيت (Dossier d'installation) الذي يحتوي على ملفات التثبيت' مثل برنامج Office_2013_professional_plus_x64.

1) لتثبيت البرنامج من القرص CD-ROM أو DVD-ROM مع التشغيل التلقائي (Exécution Automatique)

- أدخل القرص إلى جهاز الحاسوب.

- يقوم القرص CD-ROM أو DVD-ROM بفتح معالج التثبيت.
- يتم عرض التشغيل التلقائي، يكفي فقط إتباع خطوات التثبيت.

(2) لتثبيت البرنامج من القرص CD-ROM أو DVD-ROM بدون التشغيل التلقائي (Exécution automatique)



- افتح وتصفح القرص، ثم قم بفتح ملف تثبيت البرنامج (Fichier exécutable) التي غالبا، يسمى (Setup.exe)، أو (Install.exe)، أو عبارة على اسم البرنامج متبوع باللاحقة ".exe".
- يتم فتح معالج التثبيت، ما عليك سوى إتباع الخطوات.

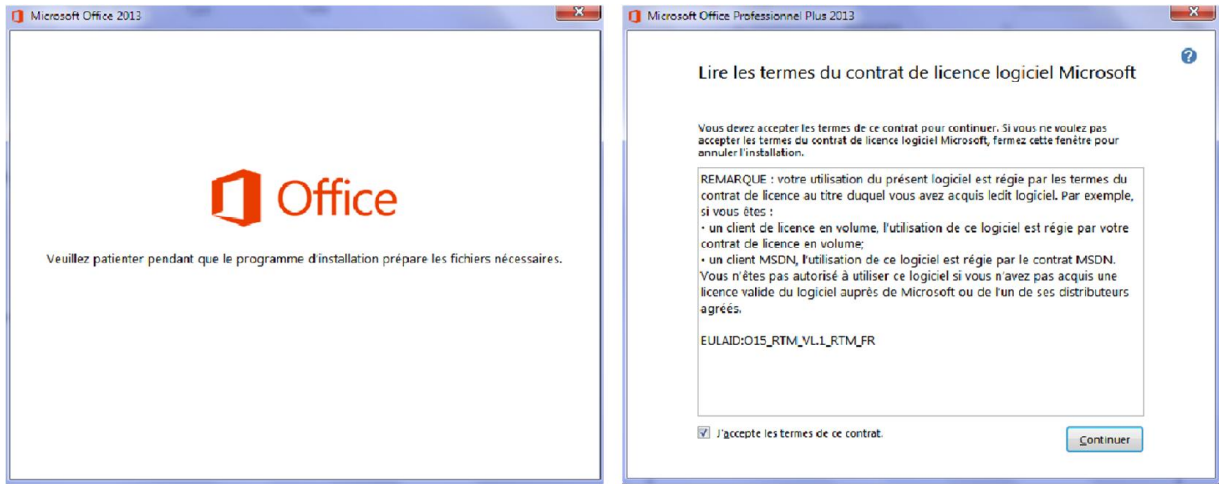
مثال على تثبيت برنامج (Installation du Microsoft office 2013) من مكان معين في القرص



- (Microsoft office 2013) هو إصدار من إصدارات (Microsoft Office) يتضمن العديد من البرامج مثل (Word 2013) الذي يعتبر معالج للنصوص، و (Excel 2013) الذي يسمح بإنشاء جداول البيانات، والعديد من البرامج الأخرى.
- يحتوي على العديد من الميزات الجديدة، ويمكن استخدامها مع الهواتف الذكية (Smartphones)، واللوحات الالكترونية (Tablettes)، ويحتوي على واجهة سلسلة، تسمح بالربح في الوقت أثناء العمل.

مراحل التثبيت (Installation)

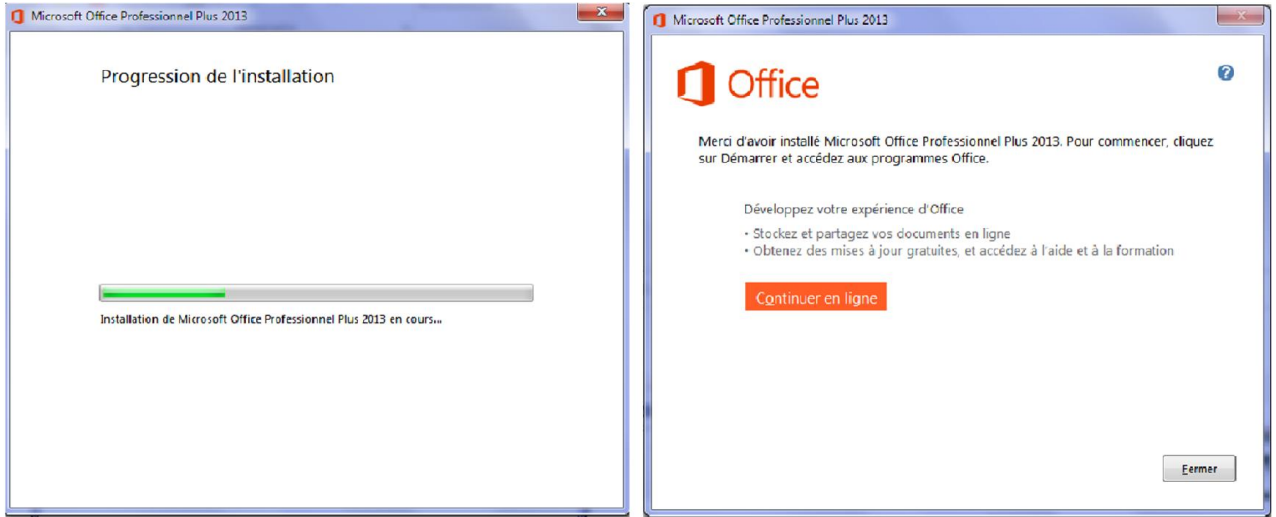
- تأكد من توافق البرنامج مع نظام التشغيل (Compatibilité).
- قم بإلغاء تثبيت كافة الإصدارات السابقة من (Microsoft Office 2013).
- افتح وتصفح القرص ← انقر نقرًا مزدوجًا فوق (Setup.exe)
- اقرأ اتفاقية الترخيص (contrat de licence) ← اختر وانقر على (J'accepte les termes de ce contrat) (continuer) ← انقر على (continuer)



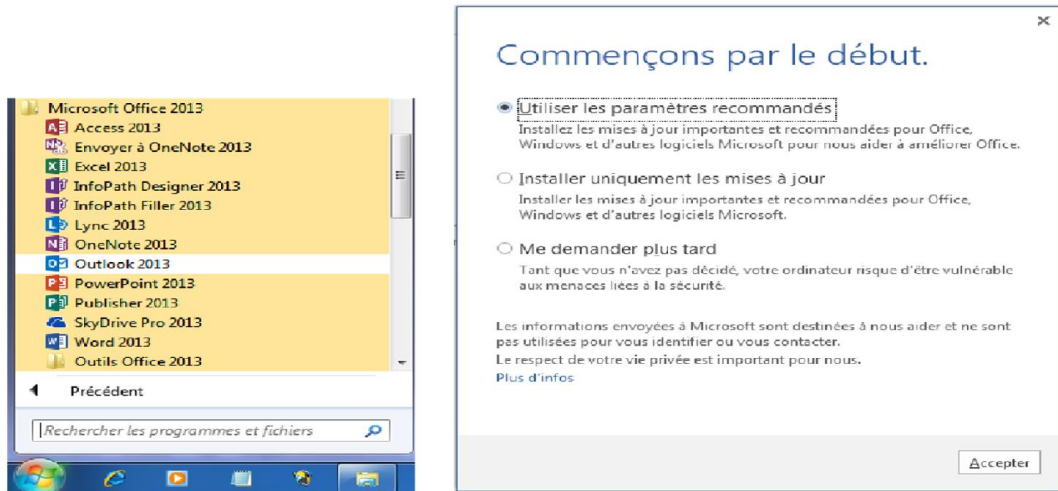
- انقر على (Installer maintenant) أو على (Personnaliser) لتحديد خيارات أخرى.



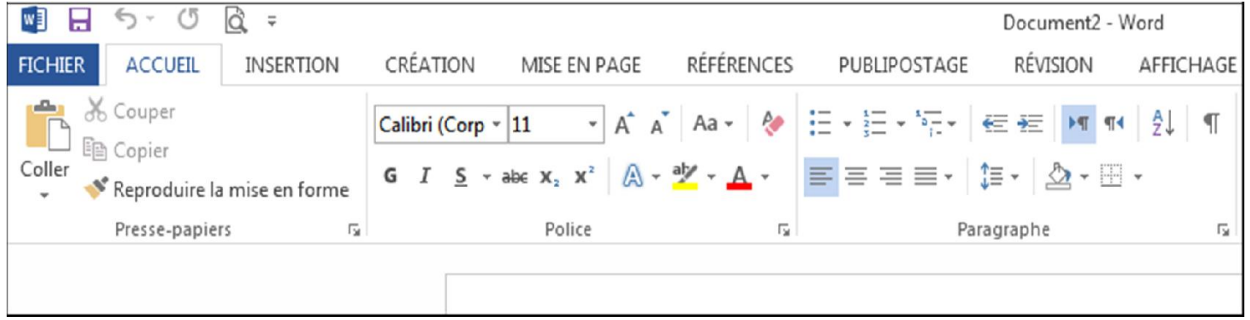
- انتظر تثبيت البرنامج ← عند انتهاء التثبيت، انقر على (Fermer).
- قم بتفعيل البرنامج ← انقر على الزر (Démarrer) ← انقر على (Tous les programmes) ← انقر على (Microsoft Office 2013) افتح برنامج معين من برامج (Microsoft Office) ، مثل (Word 2013).



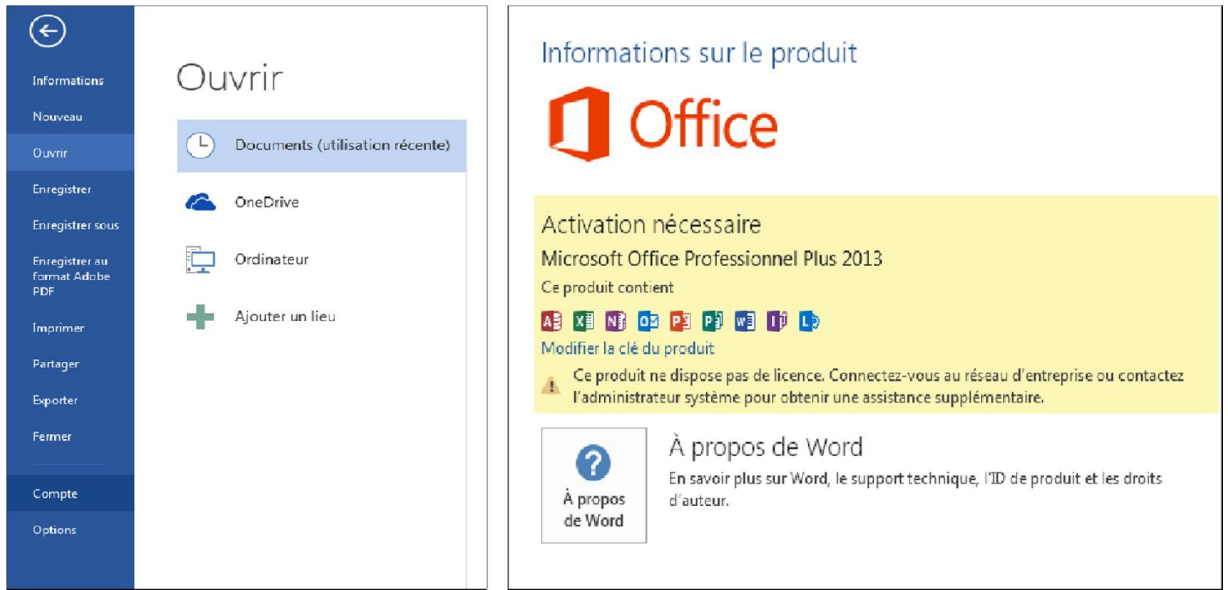
- في علبة الحوار التي تظهر، اختر وانقر على (Me demander plus tard) ← انقر فوق (Accepter) ← قم بغلاق علبة الحوار التي تظهر.



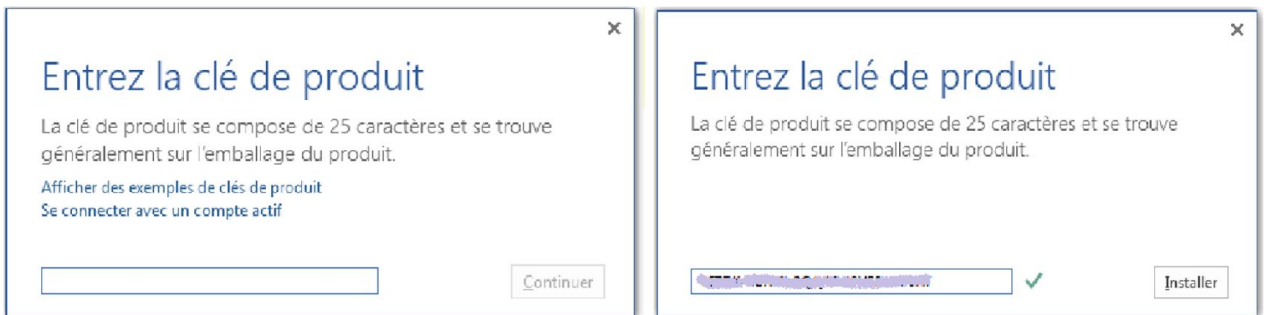
في شريط القوائم، انقر على (Fichier).



في النافذة الجديدة اضغط على (Compte) ← بعدها يتم فتح نافذة التفعيل ← انقر على (Modifier la clé de produit).



قم بإدخال مفتاح المنتج (Clé du produit) ← انقر على (Continuer).



انقر على (Installer) سيتم تفعيل (Microsoft office 2013).



ملاحظة:

مفتاح تفعيل المنتج (clé d'activation de produit) ، يتكون عادة من 25 حرف، يمنح مع المنتج من طرف الشركة المنتجة، يوجد غالبا فوق غلاف تعبئة المنتج، أو في ملف نصي يسمى (Licence) ، محتوى في مجلد التثبيت الذي يحتوي على ملفات التثبيت (Dossier d'installation).

تطبيقات

المتطلبات الأساسية: القرص CD-ROM / DVD-ROM أو قرص آخر يحتوي على مجلد تثبيت (Microsoft office 2013).

- قم بإضافة اللغة الألمانية من نافذة التحكم (Panneau de configuration).
- قم بتثبيت (Installer) برنامج Microsoft office 2013.

المراجع:

يمكن للطلاب الاطلاع على هذه المراجع لتعميق معرفتهم في هذا المجال:

- (1) Windows 7 - Product Guide-Microsoft Corp. (2009)
- (2) Paul Mcfedries. Simply Windows 7. Wiley. (2010)
- (3) Joan Preppernau, Joyce Cox. Windows 7 step by step. Microsoft press. (2010)

المواقع:

- (1) <http://www.insea.ma/download/https://support.microsoft.com/fr-dz/help/14162/windows-service-pack-and-update-centeroursarchi>.
- (2) <https://support.microsoft.com/fr-dz/products/windows?os=windows-7>
- (3) <https://support.office.com/fr-fr/article/Nouveaut%C3%A9s-d-Office-2013-481ae862-5ea3-44dc-819b-c7c095a84a0a>
- (4) الفيديو التفسيري لجامعة قسنطينة 2 <https://www.youtube.com/watch?v=ONWKzEIJQcE&feature=youtu.be>