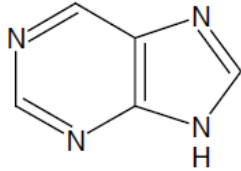
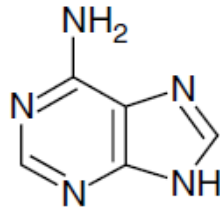


TD 1 de Biologie Moléculaire

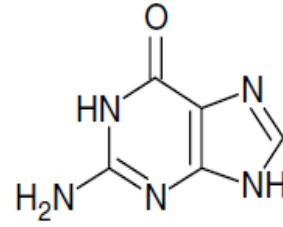
1. Parmi les structures représentées ci-dessous, quelle est celle qui correspond à l'adénine



(a)

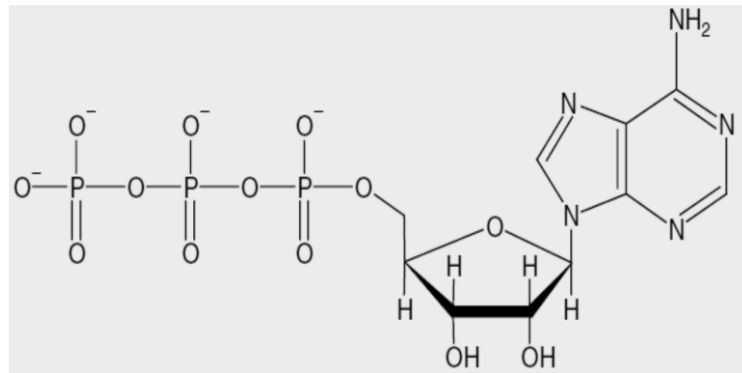


(b)



(c)

2. Parmi les propositions concernant la molécule représentée ci-dessous, laquelle (lesquelles) est (sont) exacte(s) ?



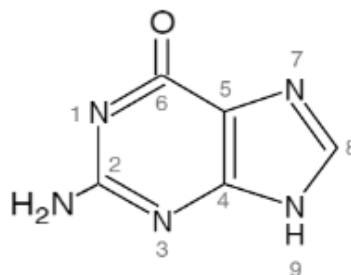
a. GTP.

b. ATP.

c. Présente dans l'ADN.

d. Forme de stockage de l'énergie immédiatement utilisable par la cellule

3. Dans la formule de la guanosine, à quel niveau le ribose est-il uni à la guanine représentée ci-dessous ?



4. Concernant la structure des bases, indiquez les propositions vraies :
 - a. Les bases pyrimidiques sont au nombre de trois
 - b. Les bases pyrimidiques contenant chacune deux atomes d'azote
 - c. L'adénine est la seule base ne contenant pas d'atome d'oxygène
5. Un nucléotide :
 - a. Contient une base purique ou une base pyrimidique
 - b. Contient un élément minéral
 - c. Peut avoir un rôle énergétique
6. Concernant les nucléotides :
 - a. Un nucléotide est formé de 2 nucléosides
 - b. Un nucléotide peut porter plusieurs phosphates
 - c. Un nucléotide contient un hexose
 - d. L'ATP est un nucléotide des acides nucléiques
 - e. L'ADN est un nucléotide
7. Concernant la nomenclature :
 - a. L'adénosine est un nucléotide
 - b. La thymidine est un désoxyribonucléoside
 - c. La désoxyadénosine est un nucléoside
 - d. L'adénine liée à un désoxyribose forme l'adénosine
 - e. L'acide adénylique est synonyme d'adénosine triphosphate