

حل: الإجابة النموذجية

1- إيجاد معادلتين (IS) و (LM):

معادلة (IS) شرط توازن سوق السلع والمال: $(AS = AD)$

$$Y = C + I + G$$

$$Y = 100 + 0,7 \cdot \frac{Y}{d} + 8000 - 36000 \cdot i + 3600$$

$$Y = 11700 + 0,7 \cdot \frac{Y}{d} - 36000 \cdot i \rightarrow (1)$$

دنيا: $y = y - 0 + 3000$

$$= y - 0 + 3000$$

$$= y + 3000$$

بالعقود في العلاقة (1) نجد:

$$Y = 11700 + 0,7(Y + 3000) - 36000 \cdot i$$

$$Y = 11700 + 0,7 \cdot Y + 2100 - 36000 \cdot i$$

$$0,3 \cdot Y = 13800 - 36000 \cdot i \Rightarrow \boxed{Y = 46000 - 120000 \cdot i} \quad (2)$$

IS₀

معادلة (LM) شرط توازن سوق النقد: $(M_s = M_d)$

$$7500 = 0,2 \cdot Y + 0,1 \cdot Y + 300 - 30000 \cdot i$$

$$0,3 \cdot Y = 7200 + 30000 \cdot i \Rightarrow \boxed{Y = 24000 + 100000 \cdot i} \quad (2)$$

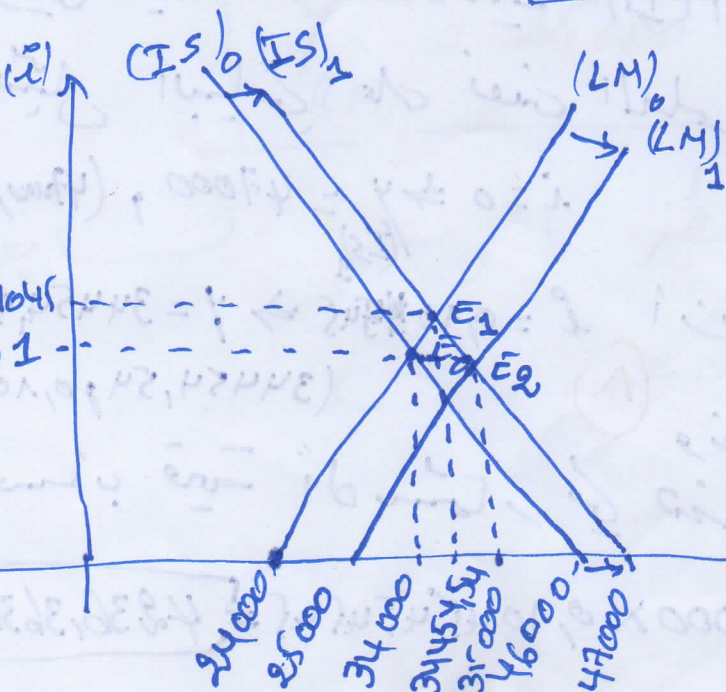
LM₀

2- إيجاد إحداثيات نقطة التوازن العام: شرط التوازن العام هو: $(Y = y)$

$$46000 - 120000 \cdot i = 24000 + 100000 \cdot i$$

$$22000 \cdot i = 22000 \Rightarrow \boxed{i^* = 0,1} \quad (2)$$

بالعقود في مصدر المعادلتين نجد: $y^* = 34000$



3- التمثيل البياني:

$$i = 0 \Rightarrow \begin{cases} Y_{IS} = 46000 \\ Y_{LM} = 24000 \end{cases}$$

(46000, 0), (24000, 0)

$$i = 0,1 \Rightarrow Y = y = 34000$$

IS LM

$$(34000, 0,1)$$

4- حساب نقطة الاستتار: (I)

$$I^* = 8000 - 36000 \times 0,1 = \boxed{4400} \quad (1)$$