

# الفصل الأول



Microsoft®

Windows® xp



## تعريف نظام التشغيل Windows



نظام التشغيل Windows، هو نظام تشغيل بياني، يسمح باستعمال الكمبيوتر و ملحقاته (الطابعة، الماسح الضوئي...)، كما أنه يسمح بتشغيل البرامجيات، لقد تم إجراء عدة تغييرات وتحسينات على هذا النظام ليصبح أكثر سهولة للاستعمال.

## تقديم شاشة Windows xp



تتكون واجهة المستخدم (User interface, Interface homme machine) التي تظهر بعد تشغيل جهاز كمبيوتر يعمل على هذا النظام من سطح المكتب وشريط المهام:

### 📁 سطح المكتب (Bureau):

هي المساحة التي تغطي أكبر مكان من الشاشة والتي نقوم بكل العمليات عليها. يظهر على سطح المكتب الأيقونات (Les icônes) وخلفية الشاشة (Arrière-plan).  
الأيقونات Les icônes: هي الرموز التي تظهر على سطح المكتب وتمثل إما ملفات أو مجلدات أو برامج... الخ.

ويمكن حصر أنواع الأيقونات فيما يلي:

أيقونة نظام	
إسمها	الأيقونة
جهاز كمبيوتر - Poste de travail	 Poste de travail
الشبكة - Favoris réseau	 Favoris réseau
سلة المحذوفات - La corbeille	 Corbeille
مستنداتي - Mes documents	 Mes documents
متصفح الأنترنت - Internet explorer	 Internet Explorer

أيقونة ملف أو برنامج	
الأيقونة	إسمها
	ملف صورة
	ملف برنامج تطبيقي يسمى المجدول Excel
	برنامج قراءة الملفات الصوتية من نوع Real Player
	برنامج تطبيقي يسمى معالج النصوص Word

أيقونة إختصار Raccourci	
الأيقونة	إسمها
	إختصار لملف صورة
	إختصار لملف برنامج تطبيقي يسمى المجدول Excel
	إختصار برنامج قراءة الملفات الصوتية من نوع Real Player
	إختصار برنامج تطبيقي يسمى معالج النصوص Word

✓ الإختصار يسهل الوصول إلى الملف، ويتميز عن الأيقونات الأخرى بوجود سهم أسود صغير في الأسفل.





### 🖱️ شريط المهام (La barre des tâches):

يوجد في أسفل الشاشة ويحتوي في الجهة اليسرى على قائمة ابدأ "Démarrer"، "Start" وأيقونات الوصول السريع "Les icônes de l'accès rapide" وهي أيقونات تفتح بمجرد النقر عليها مرة واحدة فقط ، أما في الجهة اليمنى فيحتوي على أيقونة الساعة وأيقونة لغة لوحة المفاتيح Bouton langue du clavier، وفيما يلي بعض العمليات على هذا الشريط.



الزر ابدأ  
أيقونات الوصول السريع

أيقونة الساعة  
أيقونة لغة لوحة المفاتيح

### 🖱️ إضافة أيقونات إلى مجموعة أيقونات الوصول السريع:

ويتم ذلك كما يلي:

- نقوم بسحب الأيقونة المراد جعلها في شريط المهام بين أيقونتين من أيقونات الوصول السريع أي النقر عليها مرة واحدة وإبقاء الأصبع على حاله مع تحريك الفأرة نحو الأسفل (Glisser).

لاحظ الصورة.

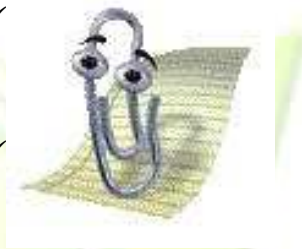


المؤشر الأسود

- وقبل إفلاتها نتأكد من ظهور خط أسود (مؤشر) يبين موضع الأيقونة الجديدة، ثم نقوم بإفلات الأيقونة (Déplacer). لاحظ الصورة.

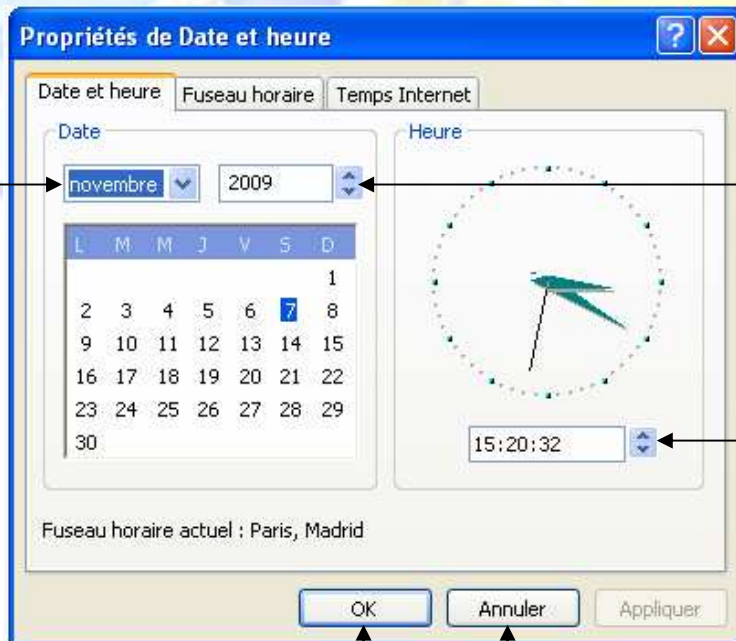


- ✓ لاحظ ظهور السهمين الأبيضين اللذان يدلان على وجود أيقونات أخرى تم وضعها مع مجموعة الوصول السريع.
- ✓ إن الأيقونة المضافة عبارة عن اختصار ويمكن نزعه بالطريقة العكسية.



تعديل الساعة:

عند النقر مرتين متتاليتين بالجهة اليسرى للفأرة على أيقونة الساعة من شريط المهام تظهر علبة الحوار التالية التي يمكن من خلالها تغيير الشهر والسنة والساعة ثم النقر على زر الموافقة OK:



تغيير الشهر

تغيير السنة

تغيير الساعة

زر الموافقة


زر الإلغاء



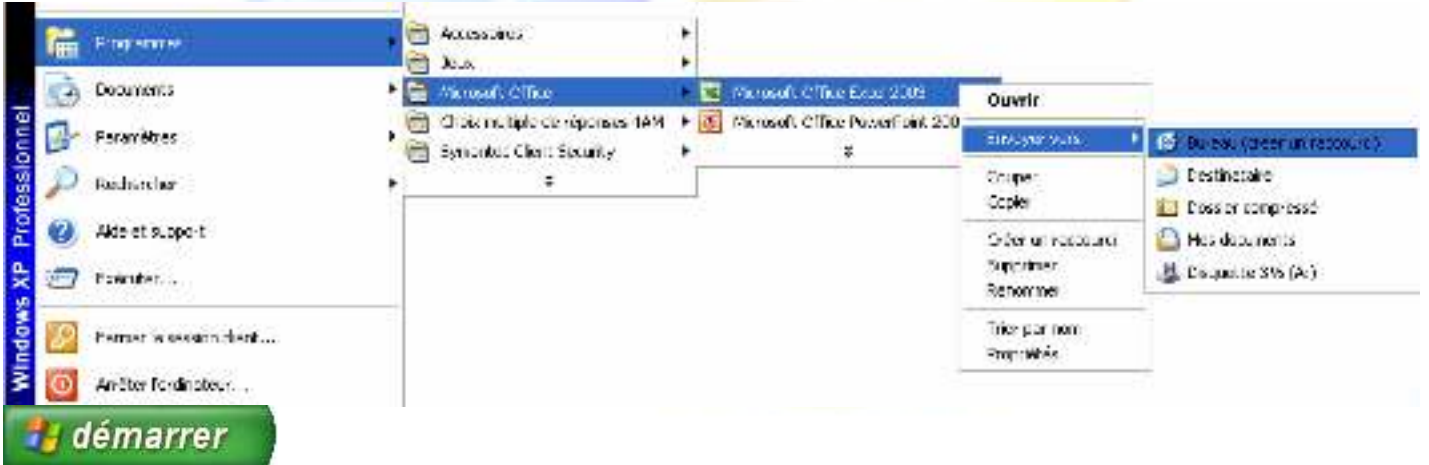
✓ النقر على الزر Appliquer يؤدي إلى الموافقة على الاختيار مع إبقاء العلبة ظاهرة أما النقر على الزر Ok فإنه يتم إظهار الاختيار الجديد وإخفاء العلبة.



### جعل أيقونة من قائمة إبدأ ظاهرة على سطح المكتب:

قائمة إبدأ هي تلك القائمة التي تظهر عندما نقر على الزر Démarrer من شريط المهام ويمكن الحصول عليها أيضا بالضغط على المفتاح الذي به رمز الوندوز  من لوحة المفاتيح، ويمكن عرض هذه القائمة باستخدام المفاتيح Ctrl و Echap (ESC). ولجعل أيقونة ما من قائمة إبدأ ظاهرة على سطح المكتب نتبع الخطوات التالية:

- أنقر على الزر Démarrer ستظهر قائمة نختار منها التعليلة Programmes، وتظهر قائمة فرعية أولى.
- نختار من القائمة الفرعية الأولى التعليلة Microsoft Office وتظهر قائمة فرعية ثانية.
- ومن القائمة الفرعية الثانية نقر بالجهة اليمنى للفأرة على أيقونة برنامج الجدول Excel أو أي برنامج آخر فتظهر قائمة محلية ونختار منها الأمر Envoyer vers ثم نقر على الاختيار Bureau من القائمة الظاهرة.



- نلاحظ ظهور أيقونة برنامج الجدول على شكل اختصار على سطح المكتب.

### تغيير لغة لوحة المفاتيح:

وكثيرا ما نستعمل هذه الأيقونة في البرامج الخاصة بمعالجة النصوص مثل برنامج الـ Word وذلك لتغيير الكتابة إما إلى اللغة العربية التي يرمز لها AR أو إلى اللغة الفرنسية ورمزها FR أو الإنجليزية EN حيث يتم التغيير بين اللغات بإحدى الطرق التالية:

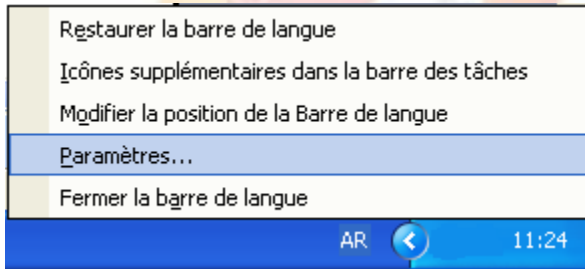
1- النقر على أيقونة لغة لوحة المفاتيح من شريط المهام فتظهر قائمة تحتوي على مجموعة من اللغات التي تم اختيارها من علبة الحوار الخاصة بإضافة اللغات.



2- بالضغط على المفاتيح Alt و Shift، حيث في كل مرة نضغط عليهما يتم تغيير اللغة من واحدة لأخرى.

### إضافة لغة جديدة لمجموعة اللغات:

لإضافة لغة إلى اللغات الموجودة في القائمة نتبع الخطوات التالية:



- نقر بالجهة اليمنى للفأرة على أيقونة لغة لوحة المفاتيح ونختار من القائمة الظاهرة الأمر Paramètres.



- تظهر علبة حوار نتبع الخطوات كما هو موضح في الصور.
- نقوم بتحديد إحدى اللغات مثلا العربية كما هو مبين في الصورة، ثم نقر على الزر 'Ajouter'، تظهر لك علبة حوار أخرى.



- نختار من قائمة المستطيل الأول عند النقر على سهم اللغة المراد إضافتها مثلا Anglais (Etats-Unis)، ثم ننقر على الزر Ok، فنلاحظ ظهور لغة جديدة مع بقية اللغات.
- وفي النهاية نقوم بالموافقة على هذا التغيير بالنقر على الزر Ok.
- **حذف لغة من مجموعة اللغات:**
- ننقر بالجهة اليمنى للفأرة على أيقونة لغة لوحة المفاتيح ونختار من القائمة الظاهرة الأمر Paramètres.
- وعندما تظهر علبة الحوار الأولى وهي نفسها العلبة السابقة، نحدد اللغة المراد حذفها مثلا اللغة الإنجليزية كما هو مبين في الصورة ثم ننقر على الزر Supprimer.





الضغط على  
هذا الزر

# العمليات على الأيقونات

## فتح أيقونة:

الطريقة الأولى: ويتم ذلك بالنقر المزدوج على أيقونة معينة.

الطريقة الثانية: بالنقر على الأيقونة بالجهة اليمنى للفأرة على الأيقونة فتظهر قائمة محلية contextuel تحتوي على كل العمليات التي يمكن إجراؤها على هذه الأيقونة مثل: فتح-Ouvrir، قص-Couper، إنشاء اختصار-Créer un raccourci، حذف-Supprimer، إعادة التسمية-Renommer، خصائص-Propriétés.



## سحب أيقونة (تغيير مكانها):

نضع سهم الفأرة في الأيقونة ثم نضغط على الجهة اليسرى للفأرة مع تحريكها نحو اليمين أو اليسار أو الأعلى أو الأسفل، دون رفع اليد. وتسمى هذه العملية Glisser.

## ترتيب الأيقونات على سطح المكتب أو في أي مكان آخر:

عند النقر بالجهة اليمنى على أي مساحة فارغة من سطح المكتب أو داخل مجلد يحتوي على العديد من الملفات و/أو المجلدات تظهر قائمة محلية تحتوي على عدة تعليمات منها التعليلة - Réorganiser les icône par الخاصة بترتيب الأيقونات والتي تحتوي بدورها على قائمة فرعية بها أنواع الترتيب إما على أساس الاسم أو النوع أو السعة أو تاريخ التغيير في الملف حيث:

**Nom:** يرتب الأيقونات حسب التسلسل الأبجدي لأسمائها.

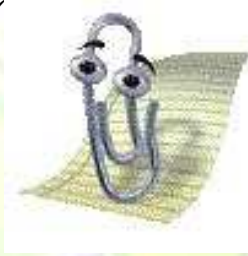
**Taille:** يرتب الأيقونات حسب المساحة المخزنة فيها ويتم ذلك من الأكبر إلى الأصغر.

**Type:** يرتب الأيقونات حسب أنواعها بدءاً بأيقونات النظام ثم المجلدات ثم الملفات.

**Modifier le:** يرتب الأيقونات حسب تاريخ تخزينها من الأقدم إلى الأحدث.

Affichage	▶	
Réorganiser les icônes par	▶	Nom
Actualiser		Taille
Coller		Type
Coller le raccourci		Modifié le
Nouveau	▶	Afficher par groupe
Propriétés		Réorganisation automatique
		Aligner sur la grille

✓ النقر مرة واحدة على التعليلة Réorganisation automatique يؤدي إلى ظهور علامة الصّح وذلك يدل على التفعيل وإعادة النقر يعمل على اختفاء العلامة مما يدل على عدم التفعيل.



**Réorganisation automatique:** عند تفعيل هذه التعليلة لا نستطيع تغيير أيقونة من مكان إلى آخر إلا ضمن المجال المحدد لنا من طرف النظام.

## العمليات على المجلدات

وجد المجلد لتصنيف الملفات وتنظيمها لتفادي ضياع الوقت في البحث المطول عن ملف معين ويمكن للمجلد أن يحتوي على جميع أنواع الملفات، كما يمكن له أيضا أن يحتوي على مجلدات أخرى وبهذا نتحصل على بنية متشعبة للمجلدات.

### 🔊 إنشاء مجلد جديد على سطح المكتب:

لإنشاء مجلد جديد على سطح المكتب ننقر بالجهة اليمنى للفأرة على مساحة فارغة من سطح المكتب تظهر قائمة محلية نختار منها الأمر "جديد" Nouveau نلاحظ ظهور قائمة فرعية نختار منها أول أمر وهو "مجلد" Dossier.

### 🔊 تغيير اسم مجلد أو ملف:

**الطريقة الأولى:** : ننقر بالجهة اليمنى للفأرة على أيقونة المجلد أو الملف المراد تغيير اسمه، تظهر قائمة محلية نختار منها الأمر "إعادة التسمية" Renommer، نلاحظ تحديد اسم الملف أو المجلد وبعدها نشرع مباشرة في كتابة الاسم الجديد ثم ننقر مرة على الملف أو في مكان فارغ. أو نضغط على مفتاح .Entrer

**الطريقة الثانية:** نحدد الأيقونة المراد تغيير اسمها وذلك بالنقر عليها بالجهة اليسرى للفأرة مرة واحدة ثم نضغط على المفتاح F2 من لوحة المفاتيح، وبعد كتابة الاسم الجديد نضغط على المفتاح .Entrer

### 🔊 نسخ Copier مجلد أو ملف:

عملية النسخ تعني إنشاء نسخة من الملف أو المجلد في نفس المكان أو في مكان آخر وبالتالي الحصول على ملفين أو مجلدين طبق الأصل.  
**الطريقة الأولى:**

- ننقر بالجهة اليمنى للفأرة على المجلد أو الملف المراد نسخه.
- نختار من القائمة المحلية التي ظهرت الأمر "نسخ" -Copier-.
- نفتح المكان المراد وضع النسخة فيه مثلا القرص D.
- ننقر بالجهة اليمنى للفأرة في مساحة فارغة من المكان، ونختار الأمر "لصق" -Coller-.

## الطريقة الثانية:

- ننقر بالجهة اليسرى للفأرة على الملف أو المجلد، وذلك يعني أننا قمنا بتحديدده.
- نضغط على المفتاح الخاص بعرض القائمة المحلية من لوحة المفاتيح الموجود بالقرب من المفتاح Ctrl (في الجهة اليمنى).
- ونختار من القائمة الظاهرة الأمر Copier باستعمال الفأرة أو من لوحة المفاتيح باستخدام مفتاح الاتجاه العلوي أو السفلي.
- نفتح مكان النسخ ونضغط على المفتاح الخاص بعرض القائمة المحلية ونختار الأمر Coller .

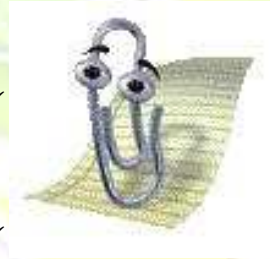
## 🎧 قص Couper مجلد أو ملف:

عملية النقل فتعني تغيير مكان الملف أو المجلد في نفس المكان أو في مكان آخر وبالتالي سيكون لدينا ملف أو مجلد واحد دائماً.

الطريقة الأولى: نفس الطريقة السابقة ولكن لا نختار الأمر Copier ولكن نختار الأمر Couper

الطريقة الثانية: نفس الطريقة السابقة ولكن لا نختار الأمر Copier ولكن نختار الأمر Couper

- ✓ يمكن أن نقوم بعملية النسخ باستخدام المفاتيح (Ctrl+C) معا وفي آن واحد.
- ✓ يمكن أن نقوم بعملية القص باستخدام المفاتيح (Ctrl+X) معا وفي آن واحد.
- ✓ يمكن أن نقوم بعملية اللصق باستخدام المفاتيح (Ctrl+V) معا وفي آن واحد.



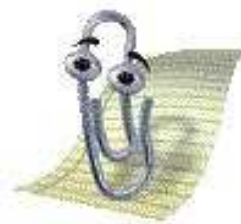
## 🎧 حذف مجلد أو ملف:

الطريقة الأولى: ننقر بالجهة اليمنى للفأرة على أيقونة المجلد المراد حذفه، تظهر قائمة محلية نختار منها الأمر "حذف" Supprimer، تظهر علبة حوار ننقر على الاختيار "نعم" Oui.

الطريقة الثانية: نحدد الأيقونة المراد حذفها وذلك بالنقر عليها بالجهة اليسرى للفأرة مرة واحدة ثم الضغط على المفتاح Suppr من لوحة المفاتيح.

الطريقة الثالثة: هذه الطريقة هي حذف المجلد دون المرور بسلة المحذوفات وذلك باستعمال المفاتيح Shift+Suppr.

- ✓ إذا قمت بالنقر على المفتاح Suppr الموجود في مجموعة الآلة الحاسبة فتأكد أولاً من انطفاء الضوء الأول بالضغط على المفتاح Verr num من مجموعة الآلة الحاسبة.





## استرجاع مجلد أو ملف من سلة المحذوفات:

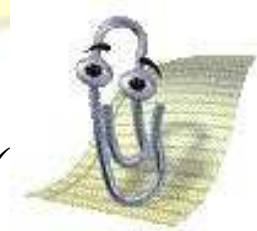
- بعد حذف المجلد أو الملف من سطح المكتب مثلاً، أردت أن تسترجعه من سلة المحذوفات:
- افتح سلة المحذوفات وابحث عن المجلد الذي قمت بحذفه.
- انقر عليه بالجهة اليمنى للفأرة تظهر قائمة محلية اختر منها الأمر "استرجاع" Restaurer.
- اذهب إلى سطح المكتب ستجد المجلد في مكانه السابق.

### تمرين:

أنشأ البنية الشجرية التالية في الجزء D:

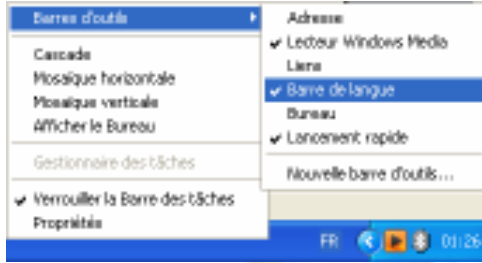


- ✓ لا يمكن فتح المجلد المحذوف في سلة المحذوفات ولكن بعد النقر عليه مرتين تظهر علة حوار فيها معلومات خاصة عن المجلد.
- ✓ لا يمكن تسمية مجلدين أو ملفين موجودين في نفس المكان بنفس الاسم.
- ✓ لا يمكن جعل اسم مجلد أو ملف يبدأ بنقطة.





تظهر القائمة المحلية لشريط المهام بالنقر عليه بالجهة اليمنى للفأرة، وهي قائمة تحتوي على مجموعة من الأوامر و تأخذ الشكل التالي:



1. عند وضع سهم الفأرة على الأمر Barre d'outils

تظهر قائمة فرعية تحتوي على مجموعة من الأوامر منها:

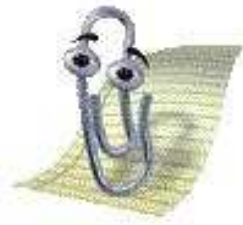
الأمر **Barre de langue**: عند النقر عليه وتظهر

علامة الصح يدل ذلك على أن شريط اللغة ظاهر، وإعادة النقر عليه يؤدي إلى اختفاء علامة الصح وذلك يدل على اختفاء شريط اللغة من شريط المهام. (أنظر الدروس السابقة).

الأمر **Lancement rapide**: عند النقر عليه وتظهر علامة الصح يدل ذلك على أن أيقونات الوصول السريع ظاهرة، وإعادة النقر عليه يؤدي إلى اختفاء علامة الصح وذلك يدل على اختفاء أيقونات الوصول السريع من شريط المهام.

✓ شريط اللغة يتمثل في الحرفين اللاتينيين الظاهرين على الجهة اليمنى من شريط المهام.

✓ أيقونات الوصول السريع موجودة على الجهة اليسرى من شريط المهام.



2. عند فتح نافذة أو أكثر ثم النقر على الأمر Cascade نحصل على نوافذ معروضة بشكل زاوي.

3. عند فتح أكثر من نافذة واحدة ثم نقر على الأمر Mosaïque horizontale نحصل على نوافذ معروضة بشكل أفقي.

4. عند فتح أكثر من نافذة واحدة ثم نقر على الأمر Mosaïque Verticale نحصل على نوافذ معروضة بشكل عمودي.

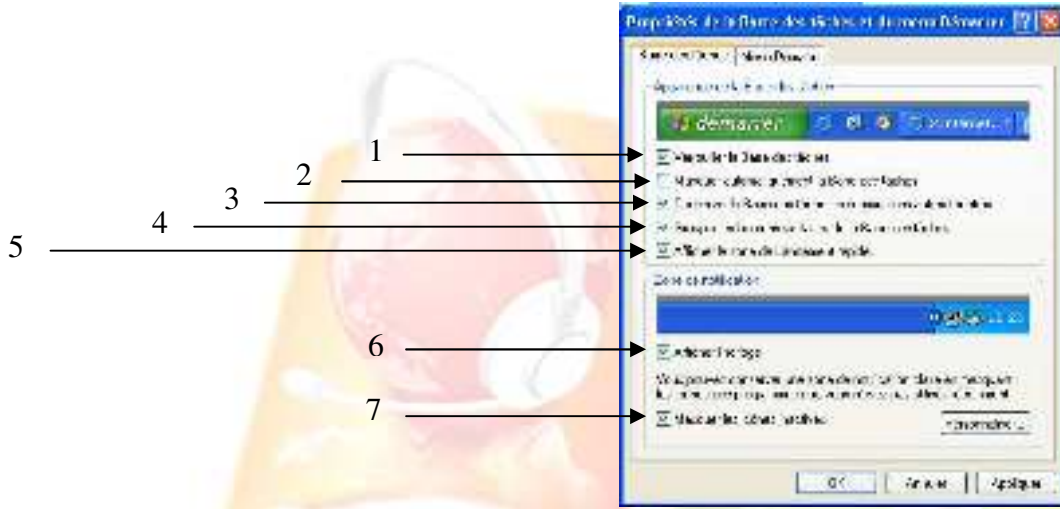
5. عند فتح نوافذ كثير ونريد الوصول إلى سطح المكتب بشكل سريع نقوم بالنقر على الأمر Afficher le bureau.

6. الأمر Verrouiller la barre des tâche يعمل على جعل شريط المهام قابل للتوسيع، وذلك بتقريب سهم الفأرة من حافة الشريط وعند تحوله إلى سهم أسود ذو رأسين نقر ونسحب الفأرة إلى الأعلى فنحصل على الشكل أدناه.



7. عند النقر على الأمر Propriété تظهر علبه حوار تتكون من onglet 02:

**Onglet N°01**



رقم العنصر	وظيفته
1	حماية شريط المهام (أي لا يمكن التغيير من حجمه).
2	الإخفاء التلقائي لشريط المهام.
3	إظهار شريط المهام أمام النوافذ.
4	جمع النوافذ التي هي من نفس النوع في شريط المهام.
5	عرض أيقونات الوصول السريع.
6	عرض أيقونة الساعة.
7	إخفاء الأيقونات الغير نشطة.

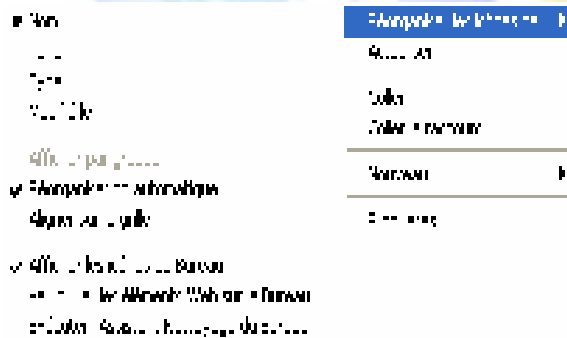


\*\*\*\*\* إما أن تختار الاختيار الأول أو الثاني للتغيير من طريقة ظهور قائمة ابدأ\*\*\*\*\*

## القائمة المحلية لسطح المكتب



تظهر القائمة المحلية لسطح المكتب بالنقر في مساحة فارغة منه بالجهة اليمنى للفأرة، وهي قائمة تحتوي على مجموعة من الأوامر و تأخذ الشكل التالي:



1. عند وضع سهم الفأرة على الأمر

Réorganiser les icônes par

فرعية تحتوي على مجموعة من الأوامر

منها:

- ترتيب الأيقونات (انظر درس العمليات على الأيقونات).

- الترتيب الأوتوماتيكي Réorganisation automatique (انظر نفس الدرس).

- إظهار أيقونات سطح المكتب: حيث يؤدي النقر على هذا الأمر إلى إخفاء أيقونات السطح وإعادة النقر عليه يؤدي إلى إظهارها.



2. يؤدي النقر على الأمر Actualiser إلى تنشيط سطح المكتب وذلك يعمل على تسريع حركة سهم الفأرة، ويمكن القيام بذلك من لوحة المفاتيح بالضغط على المفتاح F5.
3. الأمر جديد Nouveau يعمل على إنشاء مختلف المجلدات والملفات ولكنها تكون فارغة.
4. الأمر خصائص Propriétés الذي من خلاله يتم تغيير كل من:

### طريقة ظهور كل ما يتعلق بنظام التشغيل :Thèmes



عند النقر على OK يتم تطبيق التغيير حيث إذا قمت بفتح أي نافذة، مثلاً: (Mes documents) ستلاحظ التغيير عليها.

### خلفية سطح المكتب :Bureau



في الجدول أدناه تفاصيل عن وظيفة كل عنصر.



وظيفته	العنصر
<p>هذه مجموعة من الصورة التي يمكن اختيار واحدة من بينها لجعلها خلفية الشاشة. عند اختيار الامر الاول الذي يعني عدم وجود أي خلفية، يجب اختيار لون من مجموعة الألوان.</p>	
<p><b>Etirer:</b> ودورها جعل الصورة ملئ الشاشة. <b>Centrer:</b> ودورها جعل الصورة في وسط الشاشة. <b>Mosaïque:</b> ودورها جعل الصورة بشكل فسيفسائي (متكررة).</p>	
<p>قم باختيار <b>Centrer</b> ثم اختر لونا من قائمة الألوان وانقر على الأمر <b>Appliquer</b>. <b>Autre:</b> يتم النقر عليه لاستظهار بقية الألوان المتاحة.</p>	
<p>بعد النقر على هذا الزر تظهر علبة حوار سنقوم بدراستها:</p>	
<p>وجود علامة الصح تدل على ظهور الأيقونة على سطح المكتب.</p>  <p>من هذه المجموعة يتم تحديد الأيقونة المراد تغيير شكلها</p> <p>دوره تغيير شكل الأيقونات.</p> <p>من هذه العلبة يتم اختيار الشكل الجديد للأيقونة</p>	<p>Personnalisation du Bureau...</p>

**شاشة التوقف** *Ecran de veille*



**طريقة ظهور النوافذ وعناوينها** *Appearance*





زيادة شدة الألوان التي  
تظهر بها النوافذ وسطح  
المكتب (عناصر نظام  
التشغيل) أو التخفيض من  
شدتها.

تحريكها يؤدي إلى التصغير من  
أيقونات سطح المكتب عناصر  
النوافذ أو العكس.

- ✓ في كل علة حوار وبعد أن تختار مجموعة الأوامر التي  
تريدها قم بالنقر على الأمر Appliquer ليتم تنفيذ اختياراتك  
مع إبقاء علة الحوار مفتوحة لمواصلة الاختيار.
- ✓ الزر Annuler يعني الإلغاء ومعناه عدم إحداث أي تغيير.





من المعروف أن المجلد يمكن أن يكون فارغا أو أن يحتوي على ملفات من نفس النوع أو متنوعة، لذلك سنقوم أولا بالتعرف على أنواع الملفات الممكن إيجادها حيث يتميز كل ملف عن الآخر بشكل أيقونته، وبذلك نجد مجموعة الملفات من نفس الأيقونة لها نفس اللاحقة (extension) فهي تمثل نوع الملف وتتمثل في مجموعة من الأحرف اللاتينية التي تلي اسم الملف وتصلهما نقطة. وللتبسيط أكثر سنسمي لاحقة كل ملف " لقبه"، مثلا:

- ♦ الطبيعة . **Jpg** // حيث أن في هذا المثال اسم الملف هو: الطبيعة ولقبه: **Jpg** (أي ملف من نوع صورة).
- ♦ طلب خطي . **Doc** // حيث أن في هذا المثال اسم الملف هو: طلب خطي ولقبه: **Doc** (أي ملف من نوع نص).
- ♦ النشيد الوطني . **Mp3** // حيث أن في هذا المثال اسم الملف هو: النشيد الوطني ولقبه: **Mp3** (أي ملف من نوع صوت).

ويجب أن تعلم أننا قد نجد في اللاحقة الواحدة أنواعا كثيرة، تماما كما هو الحال بالنسبة لمنتجات استهلاكي كالزبادي مثلا (الياوورت)، فنجد فيه أنواعا كثيرة منها: SOUMMAM, DANONE, HODNA, FRUIXCE, .....

- ✓ بعض لواحق الملفات من نوع صورة: **Bmp, Jpg, Gif, Tif**
  - ✓ بعض لواحق الملفات من نوع نص: **Doc, Txt, Rtp**
  - ✓ بعض لواحق الملفات من نوع صوت: **Mp3, Nav, Shd, Aif**
  - ✓ بعض لواحق الملفات من نوع فيديو: **Mp4, Dat, Avi, Mpe, Mpg**
  - ✓ بعض لواحق الملفات من نوع ويب: **Htm, Html**
- تستخدم اللواحق للبحث عن الملفات التي تم نسيان مكان تخزينها أو عنوانها أو كلاهما.





## طرق الحصول على نافذة البحث:

### الطريقة الأولى:

النقر بالجهة اليمنى للفأرة على الزر Démarrer " إبدأ " تظهر قائمة محلية نختار منها الأمر Rechercher " بحث " (راجع درس نافذة المستكشف).

### الطريقة الثانية:

النقر بالجهة اليمنى للفأرة على إحدى أيقونات النظام (راجع درس تعريف نظام التشغيل ) تظهر



1  
2  
3

مكان ظهور نتائج البحث

### الطريقة الثالثة:

النقر على الأمر Rechercher من قائمة إبدأ "Démarrer".



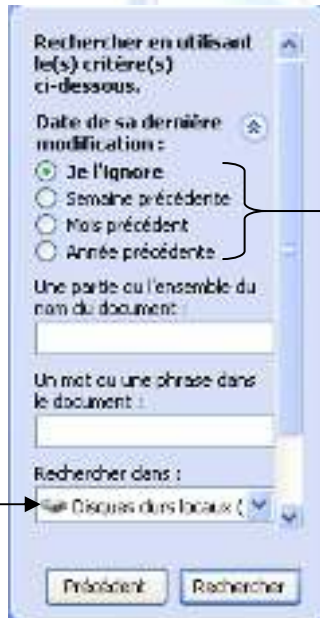
اختيار نوع الملف المراد البحث عنه

كتابة عنوان الملف بأكمله أو جزء منه.

إذا نسيت نوع الملف واسمه يمكنك كتابة كلمة من محتواه

بداية عملية البحث

عند النقر على الاختيار رقم 1



وقت تخزين الملف: نسيت، الأسبوع الماضي، الشهر الماضي، العام الماضي

اختيار مكان البحث

عند النقر على الاختيار رقم 2



نتيجة البحث ستكون عبارة على ملفات و/أو مجلدات تحت نفس العنوان أو مشابه له

تراجع إلى الصفحة السابقة

عند النقر على الاختيار رقم 3



- ✓ للبحث عن ملف من نوع Jpg أو من أي نوع آخر، قم بكتابة العبارة التالية في المستطيل الأول من أي اختيار من الاختيارات السابقة: \*.Jpg
- ✓ للبحث عن جميع محتويات الجهاز من مجلدات أو ملفات، قم بكتابة العبارة التالية في المستطيل الأول من الاختيار الثالث: \*.\*



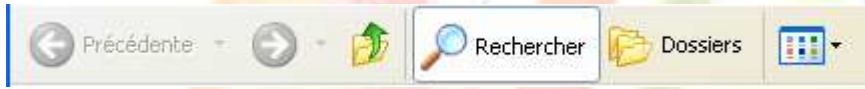
### طرق غلق نافذة البحث:

#### الطريقة الأولى:

النقر على أيقونة الغلق الخاصة بالنافذة.

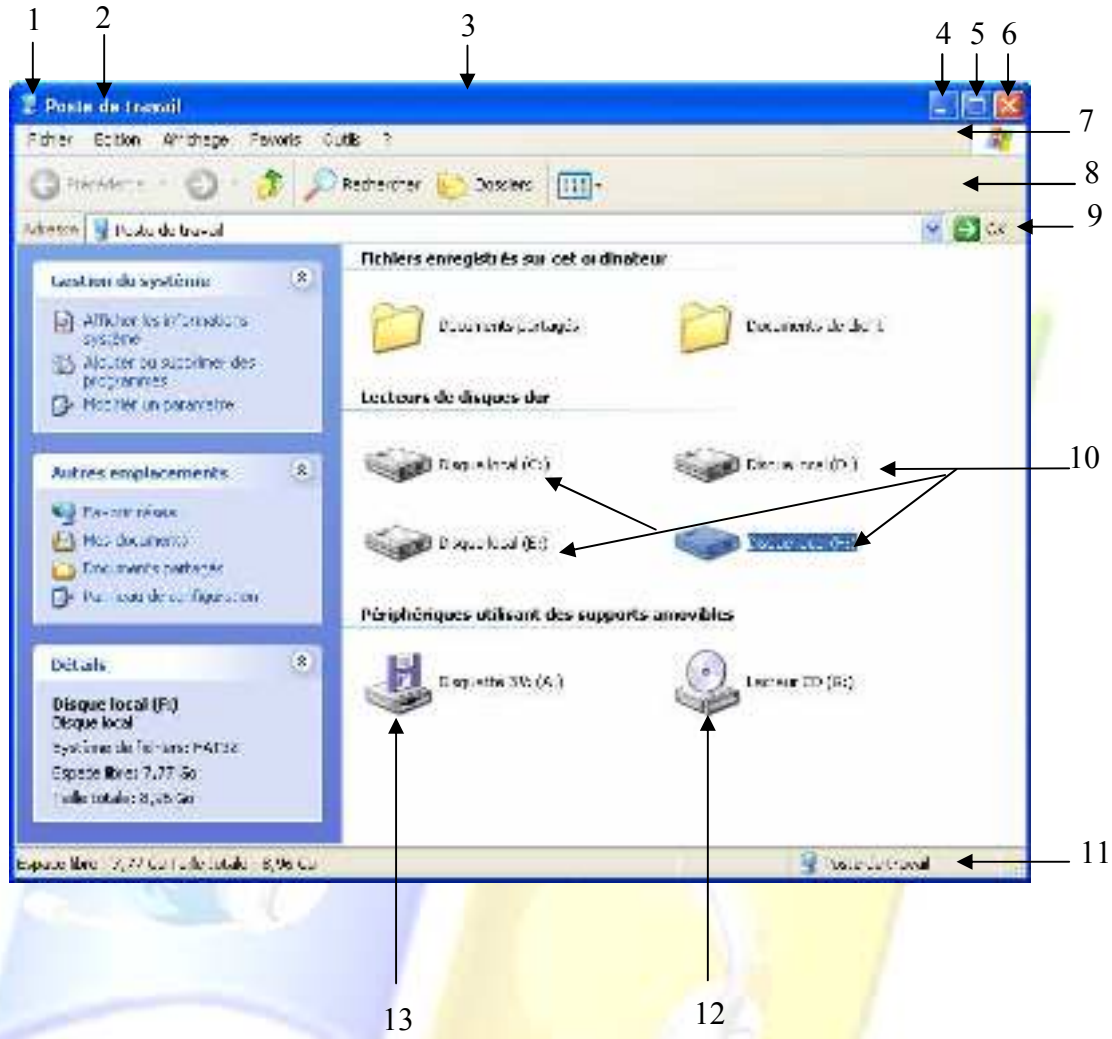
#### الطريقة الثانية:

النقر على أيقونة البحث Rechercher من شريط الأدوات.





في هذا الدرس سنقوم بدراسة مكونات النافذة التي تنشأ عند فتح أيقونة Poste de travail.



الجدول الموالي فيه أسماء عناصر النافذة.

الرقم	اسم العنصر
1	أيقونة النافذة
2	اسم النافذة
3	شريط العنوان -Barre de titre-
4	زر التصغير - Le bouton Réduire -
5	زر التكبير - Le bouton Agrandir-
6	زر إغلاق النافذة - Le bouton Fermer-
7	شريط القوائم -Barre des menus-
8	شريط الأدوات -Barre d'outils-
9	شريط العنوان -Barre d'adresse-
10	أجزاء القرص الصلب -Les partitions-
11	شريط الحالة -Barre d'état-
12	أيقونة قارئ الأقراص المضغوطة
13	أيقونة قارئ الأقراص المرنة

✓ يمكن تصغير أو تكبير النافذة بالنقر مرتين متتاليتين على شريط العنوان.

✓ قم بوضع سهم الفأرة على حافة من حواف النافذة وعندما يأخذ شكل سهم أسود ذو رأسين أنقر واسحب الفأرة إلى الداخل أو إلى الخارج. وتسمى هذه العملية

.Redimensionner





## مكونات شريط العنوان:

ونجد في الجهة اليمنى للشريط:

زر الإغلاق  :

- لإغلاق النافذة نقر على زر الإغلاق الموجود في شريط العنوان.
- النقر مرتين متتاليتين على أيقونة النافذة الموجودة في الجهة اليسرى للشريط.
- النقر بالجهة اليمنى للفأرة على أي مكان من شريط العنوان تظهر قائمة محلية نختار منها الأمر Fermer.
- الضغط على المفتاح Alt ثم مفتاح ترك المسافة ستظهر نفس القائمة المحلية السابقة نختار منها الأمر Fermer إما باستعمال الفأرة أو أسهم الاتجاهات.
- الضغط على المفاتيح Alt و F4، ويستعملان أيضا لغلق الجهاز إذا لم تكن هناك نوافذ مفتوحة.

زر التكبير  :


- عند النقر عليه يجعل النافذة ظاهرة بحجم الشاشة ويتغير رمز الزر ليصبح عبارة عن مربعين  يتم النقر عليهما لعرض الشاشة بالحجم المصغر.
- النقر بالجهة اليمنى للفأرة على أي مكان من شريط العنوان تظهر قائمة محلية ويمكن عرضها أيضا باستعمال المفاتيح Alt ومفتاح المسافة ثم نختار منها الأمر Fermer.

زر التصغير  :


- عند النقر على هذا الزر يتم تصغير النافذة في شريط المهام، ولاسترجاعها نقوم بالنقر عليها من شريط المهام.



ونجد في الجهة اليسرى للشريط:

أيقونة النافذة 

Poste de travail

اسم النافذة 



## مكونات شريط القوائم:

ويتكون هذا الشريط من عدة قوائم هي :

- القائمة ملف Menu Fichier.
- القائمة تحرير Menu Edition.
- القائمة مفضلة Menu Favoris.
- القائمة وسائل Menu Outils.
- القائمة مساعدة Menu Aide.

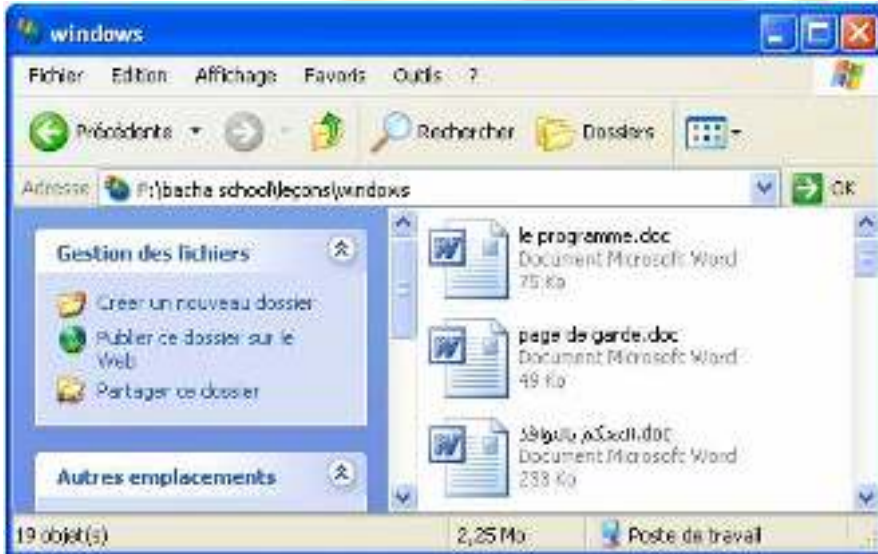
## مكونات شريط الأدوات:

ويحتوي على:

زر الرجوع إلى الخلف



بعد النقر على هذا الزر فإن شريط العنوان يتغير، وتتغير المحتويات الظاهرة في النافذة. مثال:



بعد فتح المجلد Windows

الموجود في المجلد Leçons

الموجود بدوره في المجلد

Bacha school الذي يوجد في

الجزء F، نلاحظ أن النافذة

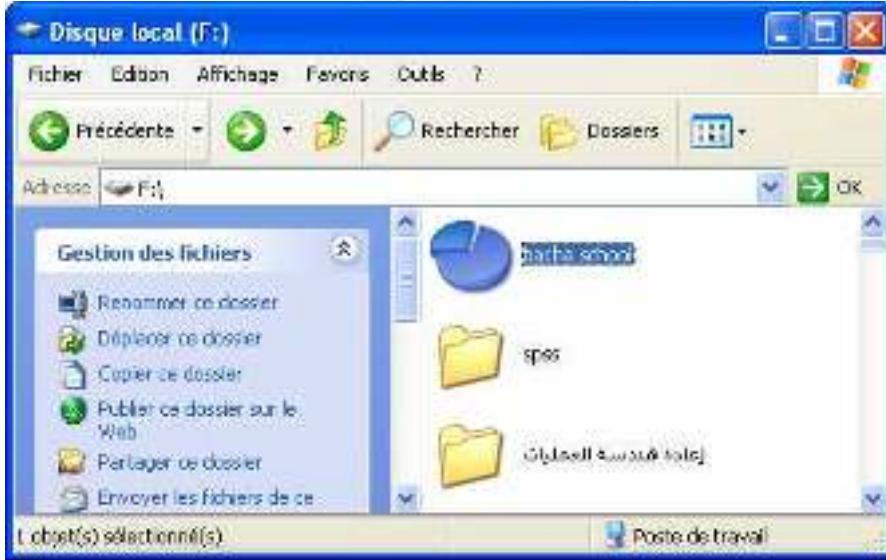
تعرض محتويات المجلد

الأخير.





بعد النقر على زر الرجوع لاحظ  
جيدا محتوى شريط العنوان كيف  
يتغير في كل مرة.



بعد النقر على زر الرجوع إلى  
الخلف تتحصل على النافذة  
التالية.



زر التقدم إلى الأمام  :Suiivante

ولا يعمل هذا الزر إلا بعد عمل زر الرجوع إلى الخلف وهو يعمل عكس الزر السابق.

المجلد الأب Dossier  :parent

النقر على هذه الأداة يؤدي إلى الرجوع إلى الخلف واستعراض المجلدات التي تم فتحها.

البحث التلقائي Rechercher  :La loupe

يؤدي النقر على هذه الأداة إلى فتح نافذة خاصة بالبحث التلقائي على مختلف الملفات والمجلدات في الجهة اليسرى للنافذة، ويمكن غلقها بإعادة النقر على الأداة أو بالنقر على زر الإغلاق الخاص بالنافذة. وفي الدروس القادمة سيتم التطرق لأنواع الملفات والى طريقة البحث عليها.

عرض البنية الشجرية  :L'arborescence des dossiers

يؤدي النقر على هذه الأداة إلى فتح نافذة خاصة تستعرض البنية الشجرية للمجلدات. (راجع درس المستكشف).

عرض الأيقونات  :Afficher les icônes

هذه الأداة تحتوي على عدة أشكال لعرض أيقونات النافذة وهي مبينة في الصورة.

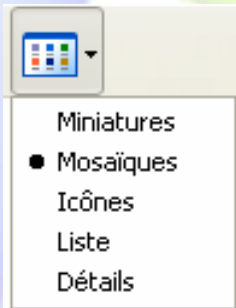
Miniatures: أيقونات كبيرة.

Mosaïques: مصغرات.

Icônes: أيقونات صغيرة.

Liste: قائمة.

Détails: تفاصيل.

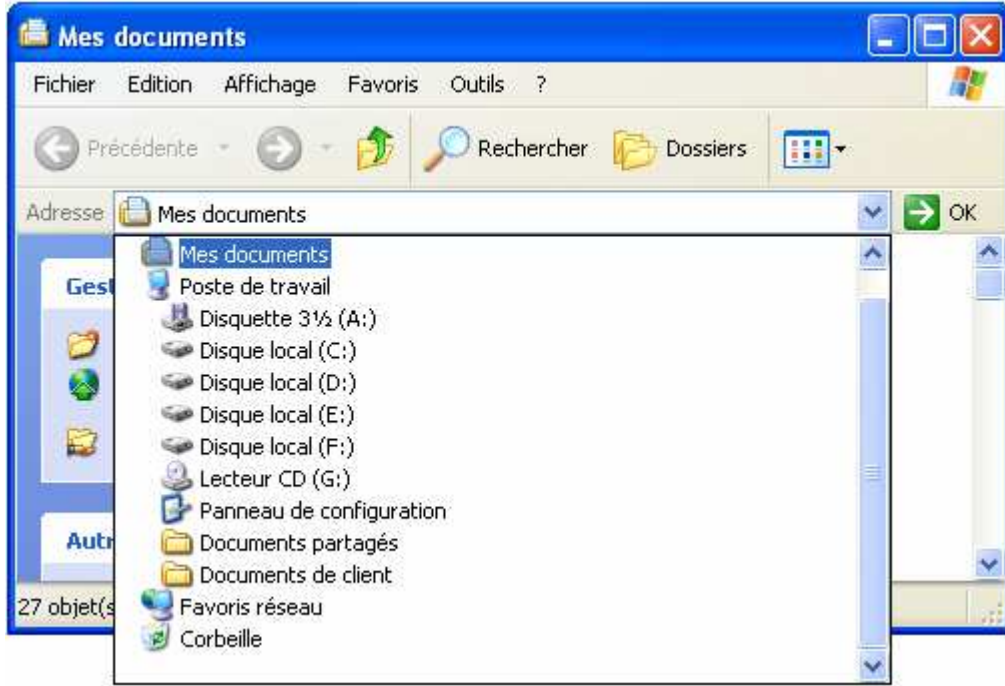


**مكونات شريط العنوان:**

يظهر في هذا الشريط كل التسميات التي تم العبور بها للوصول إلى المجلد المفتوح أمامنا، هذه التسميات تدعى بـ Un chemin.



ويمكن فتح نافذة أخرى بواسطة شريط العنوان كما هو مبين في الصورة أدناه.



### مكونات شريط الحالة:

وهو شريط يوجد أسفل النافذة يعطي معلومات عن النافذة وعن الأيقونات التي يتم تحديدها. (أنظر الصورة)



✓ لفتح قارئ الأقراص المضغوطة من نافذة Poste de travail  
قم بتحديد أيقونته ثم انقر بالجهة اليمنى للفأرة واختر الأمر  
éjecter من القائمة المحلية الظاهرة أمامك وشاهد كيف  
سيفتح القارئ في الوحدة المركزية.





### التحديد الكلي:

- نقر على القائمة تحرير Edition من شريط القوائم ونختار الأمر .sélectionner tout

### التحديد المتعدد:

- نقر بالجهة اليسرى للفأرة في مساحة فارغة قرب الأيقونات المراد تحديدها ثم نسحب الفأرة تدريجيا إلى الأسفل والأمام.



- ويمكن أن نحدد عدة مجلدات متباعدة وذلك بالضغط على المفتاح Ctrl من لوحة المفاتيح ونبقى ضاغطين ثم نقر على المجلدات المختلفة والمتباعدة بالفأرة.





هي نافذة تظهر في جانبها الأيسر البنية الشجرية للمجلدات على شكل نافذة خاصة يمكن الحصول عليها بإحدى الطريقتين:

### الطريقة الأولى:

النقر بالجهة اليمنى للفأرة على الزر Démarrer " إبدأ " تظهر قائمة محلية نختار منها الأمر Explorer " مستكشف ".



### الطريقة الثانية:

النقر بالجهة اليمنى للفأرة على إحدى أيقونات النظام تظهر قائمة محلية نختار منها الأمر Explorer " مستكشف ".

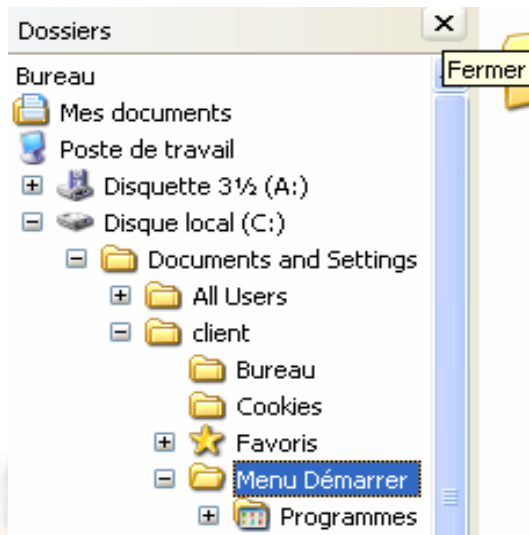


ولخلق هذه النافذة نتبع إحدى الطريقتين التاليتين:

### الطريقة الأولى:

النقر على أيقونة الإغلاق الخاصة بالنافذة التي بها البنية الشجرية كما هو مبين في الصورة.





### الطريقة الثانية:

النقر على أيقونة المجلدات Dossier من شريط الأدوات كما هو مبين في الصورة.



بعد غلق النافذة الخاصة

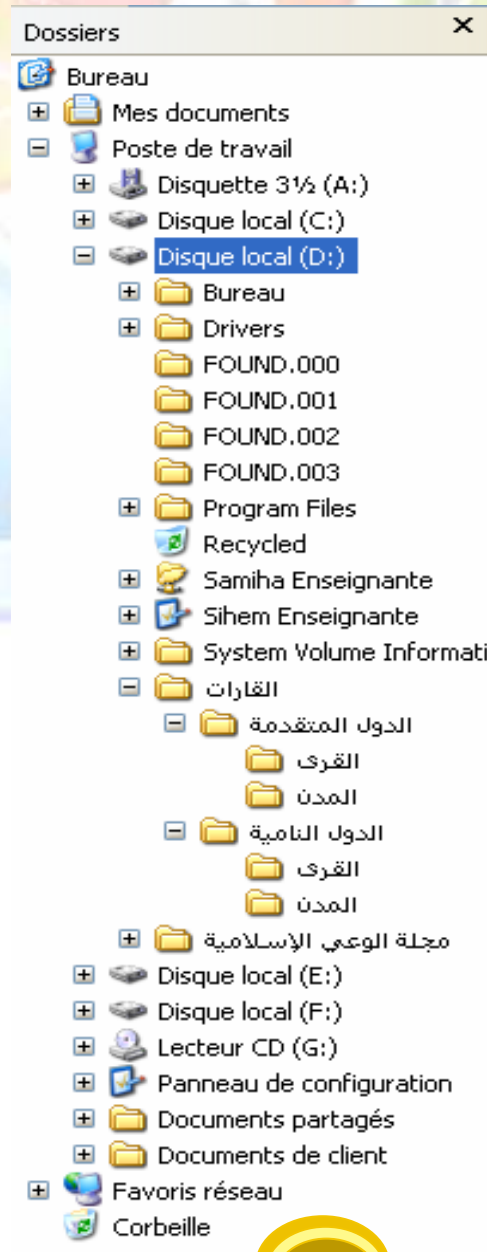
إعادة النقر على الأيقونة "مجلدات" يؤدي إلى فتح النافذة من جديد



✓ لاحظ احتواء البنية الشجرية للمجلدات على علامة (+) بجانب مجلدات معينة والتي تدل على وجود مجلد أو أكثر بداخلها، أما علامة (-) فهي تدل على عدم احتواء المجلد على مجلدات أخرى وذلك يعني انه إما فارغ أو يحتوي على ملفات فقط.

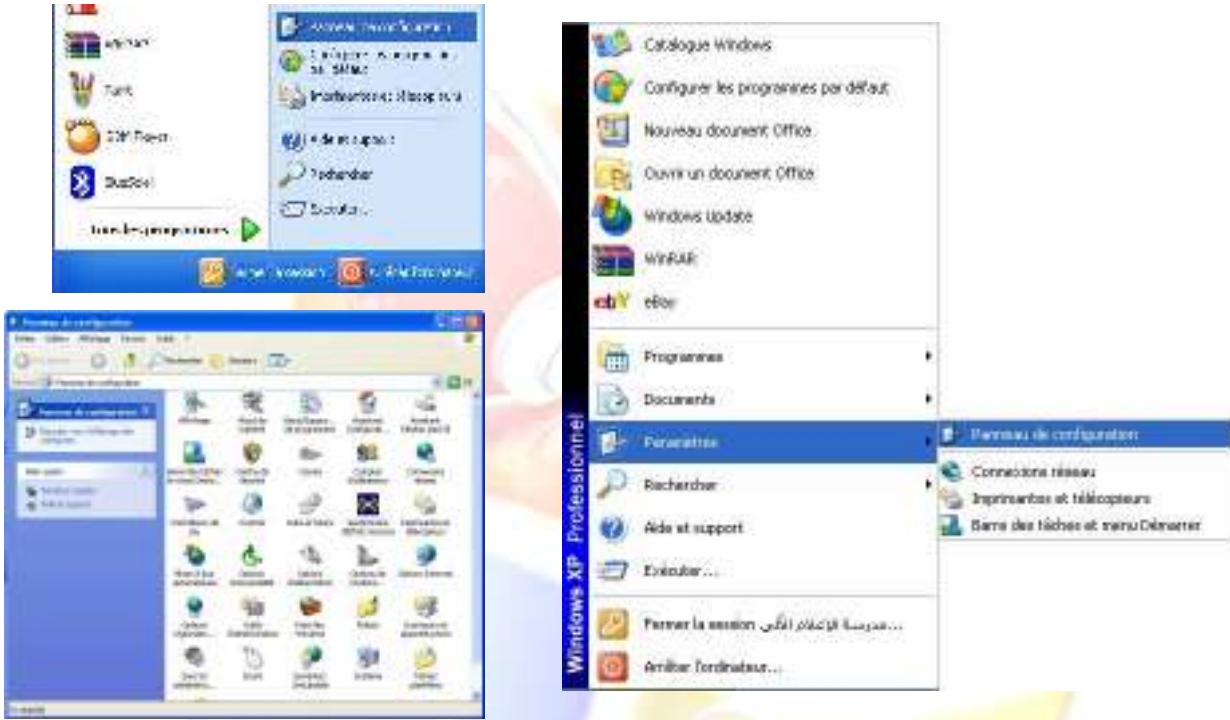


قم بالرجوع إلى التمرين المعطى لك في الدرس الخاص بالعمليات على المجلدات و قم باستعراض البنية الشجرية للجزء D له و قم بالنقر على المجلد الذي تسبقه علامة (+) ثم لاحظ بنفسك التغيير. كما هو مبين في الصورة.



## دراسة لوحة التحكم

يتم فتح هذه النافذة من قائمة ابدأ وذلك بالنقر على الأمر Panneau de configuration أو لوحة التحكم وتحتوي هذه النافذة على 31 أيقونة كل واحدة منها تختص بعمل معين.



وفي هذا الدرس سيتم التعرف على عمل ستة من هذه الأيقونات كما هي مبينة في الجدول التالي:

عملها	اسمها	الأيقونة
تغيير خلفية الشاشة و شاشة التوقف (أنظر درس: دراسة القائمة المحلية لسطح المكتب)	Affichage	 Affichage
التغيير من خصائص شريط المهام وقائمة ابدأ (أنظر درس: دراسة القائمة المحلية لشريط المهام)	Barre des tâche de menu démarrer	 Barre des tâches et menu Déma...
تعديل الساعة(أنظر درس: تقديم شاشة Windows xp)	Date et heure	 Date et heure

تغيير اللغة أو إضافة لغة أو حذف لغة (أنظر درس: تقديم شاشة Windows xp)	Option régionales et linguistiques	 Options régionales...
التغيير من خصائص الفأرة	Souris	 Souris
création des sessions,	Compte d'utilisateur	 Comptes d'utilisateurs

- ✓ سيتم في هذا الدرس دراسة عمل الأيقونة الخامسة والأيقونة السادسة.
- ✓ أما بقية الأيقونات فالتنقر عليها يؤدي إلى ظهور علب الحوار الخاصة بها والتي تم التطرق لها في دروس سابقة، وذلك يعني أن لوحة التحكم هي الطريقة الثانية للوصول إليها.



### 🖱️ علبة حوار Souris:

وتظهر هذه العلية بالنقر مرتين على أيقونة Souris من نافذة لوحة التحكم حيث تأخذ الشكل التالي:

### Onglet N°01



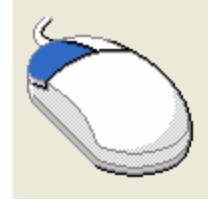


في المجموعة الأولى (Configuration des boutons) :

النقر في المربع يؤدي إلى تبادل عمل الجهتين في الفأرة حيث تصبح الجهة اليمنى تنفذ الأوامر والجهة اليسرى تقوم بعرض القائمة المحلية.



Permuter les boutons principal et secondaire



✓ هذا التغيير في عمل الجهتين يفيد الأشخاص الذين يعتمدون على اليد اليسرى في أداء أعمالهم على عكس الأغلبية التي تستعمل اليد اليمنى.



في المجموعة الثانية (Vitesse du double-clic) :

تحريك السهم ناحية Rapide يؤدي إلى تسريع فتح النوافذ عند النقر عليها مرتين متتاليتين أما عند تحريكه ناحية Lente فإنه يبطئ عملية الفتح.



**:Onglet N°02**



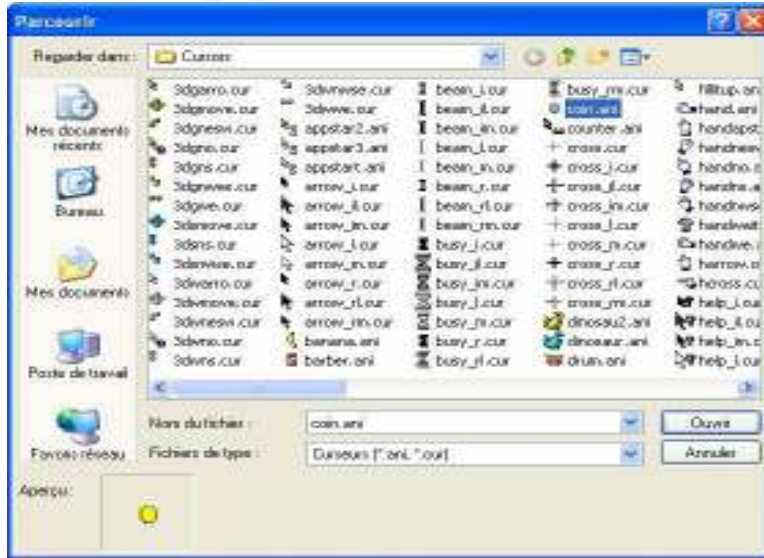
بعد النقر في المربع  Activer l'ombre du pointeur قم بالنقر على الأمر Appliquer ولاحظ أن سهم الفأرة قد أصبح لديه ظل يكاد لا يرى، وإعادة النقر في المربع يؤدي إلى إلغاء ظهور الظل.

نظام الويندوز يتيح لك تغيير شكل سهم الفأرة كنوع من التنسيق وذلك بالنقر على الزر

اختيار شكل من الأشكال الظاهرة أمامك في علبة الحوار ثم النقر على

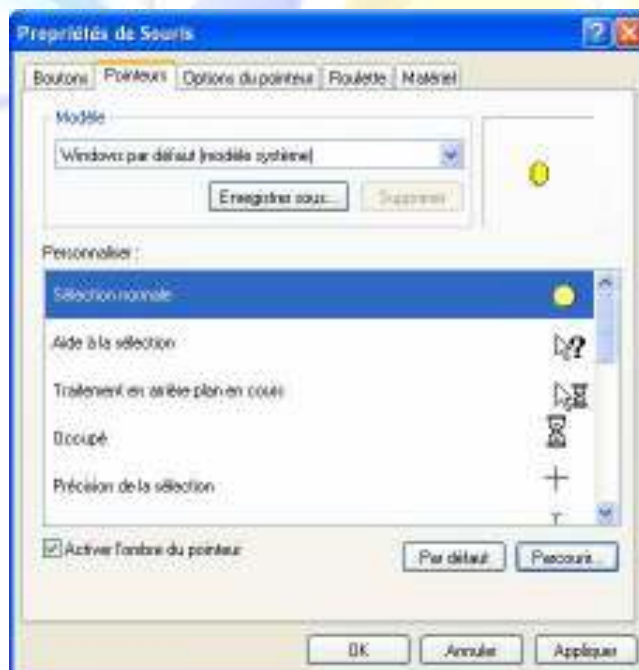
Parcourir...

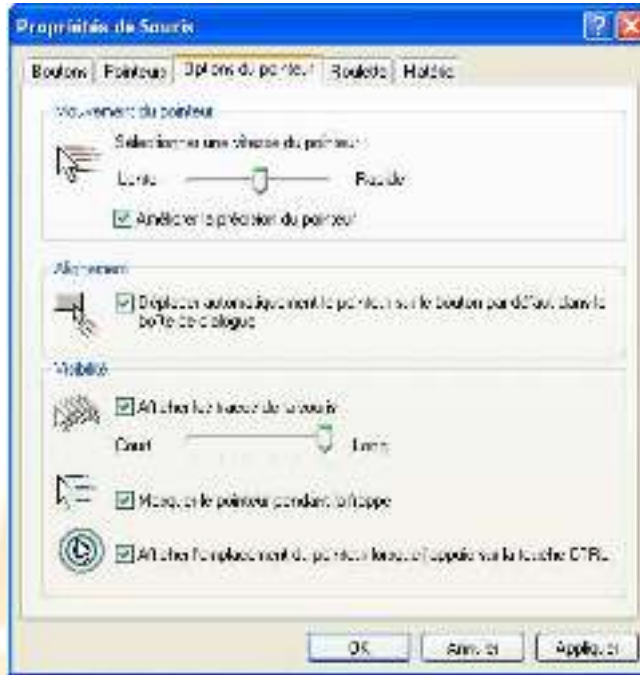
Ouvrir الزر



أما إذا كنت تود الرجوع إلى شكله السابق كسهم ابيض اللون فقم بالنقر على

الزر  Par défaut، ثم انقر على الزر Appliquer.





في المجموعة الأولى (Mouvement du pointeur) :

تحريك السهم ناحية Rapide يؤدي إلى تسريع حركة سهم الفأرة أما عند تحريكه ناحية Lente فإنه يبطئ من حركة السهم.



أما النقر في المربع الذي أسفله تماماً فيؤدي من تحسين الاختيار فقط.

في المجموعة الثانية (Alignement) :

النقر في المربع يؤدي إلى جعل سهم الفأرة في الزر OK عند فتح أي علة حوار. (قم بالنقر مرتين على الأيقونة Affichage ولاحظ تواجد السهم في الزر OK).

في المجموعة الثالثة (Visibilité) :

النقر في المربع  Afficher les traces de la souris يؤدي إلى جعل السهم مكرر، وإعادة النقر فيه يؤدي إلى إبطال عمل التكرار.

تظهر  Afficher les traces de la souris عند النقر في المربع  Court  Long وهي

تتحكم بعدد الأسهم التي تمثل التكرار.

النقر في المربع  Masquer le pointeur pendant la frappe يؤدي إلى اختفاء السهم أثناء الضغط على

مفتاح من لوحة المفاتيح وظهوره بعد الضغط.

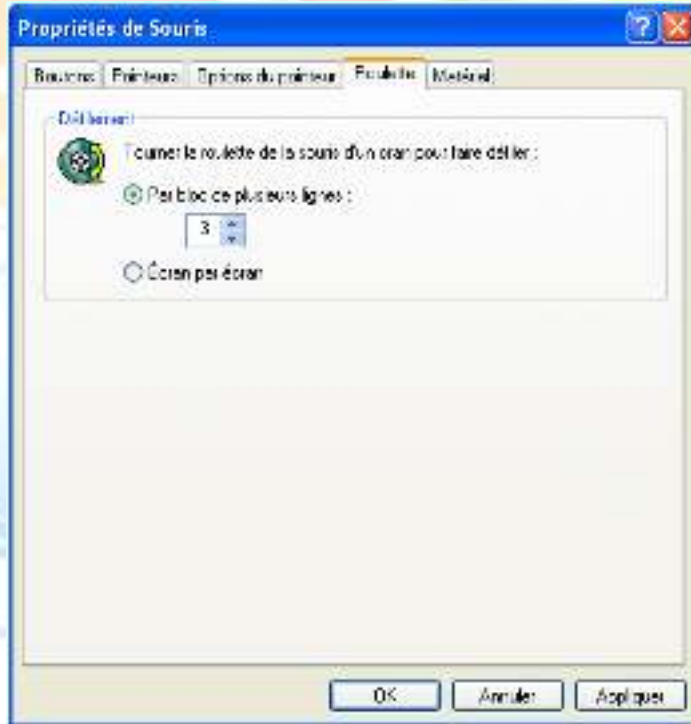
ثم  Afficher l'emplacement du pointeur lorsque j'appuie sur la touche CTRL قم بالنقر في المربع

اضغط على المفتاح Ctrl من لوحة المفاتيح، ولاحظ أنه قد تم إرفاق هذا الضغط بدوائر سوداء تظهر ثم تختفي.

✓ إذا كنت تريد تثبيت هذه الاختيارات ما عليك سوى النقر على Appliquer ومتابعة الاختيار أو النقر على الزر OK وعليه يتم غلق اللعبة.



### :Onglet N°04

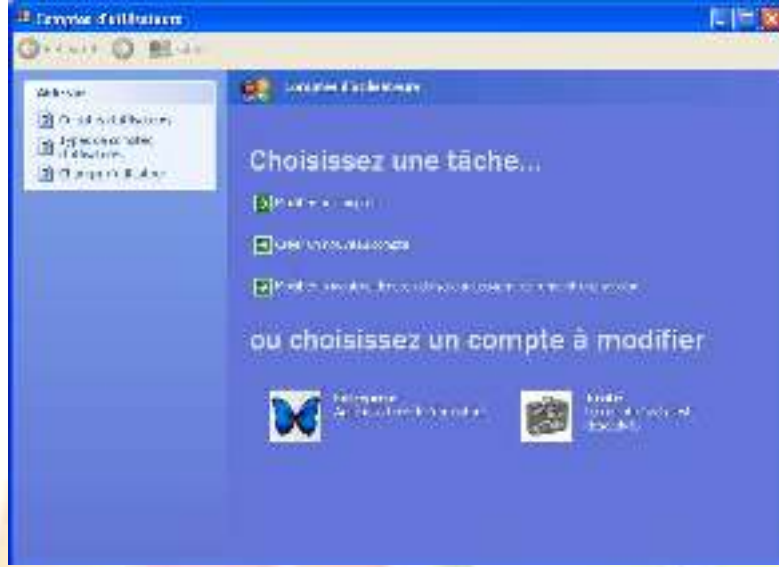



🎧 الاختيار الأول يعني أنه عند استعمال العجلة للانتقال فإنها تنتقل بمقدار ثلاثة أسطر من الصفحة حيث يمكنك زيادة عدد الأسطر التي يتم الانتقال بها أو الإنقاص منها. 🎧 أما الاختيار الثاني فهو يعني أن تحريك العجلة يؤدي إلى الانتقال بمقدار صفحة كاملة أي من صفحة إلى صفحة أخرى. ( وهذا يظهر جليا عند فتح ملف من نوع معالج النصوص Fichier Word يتكون من عدة صفحات).

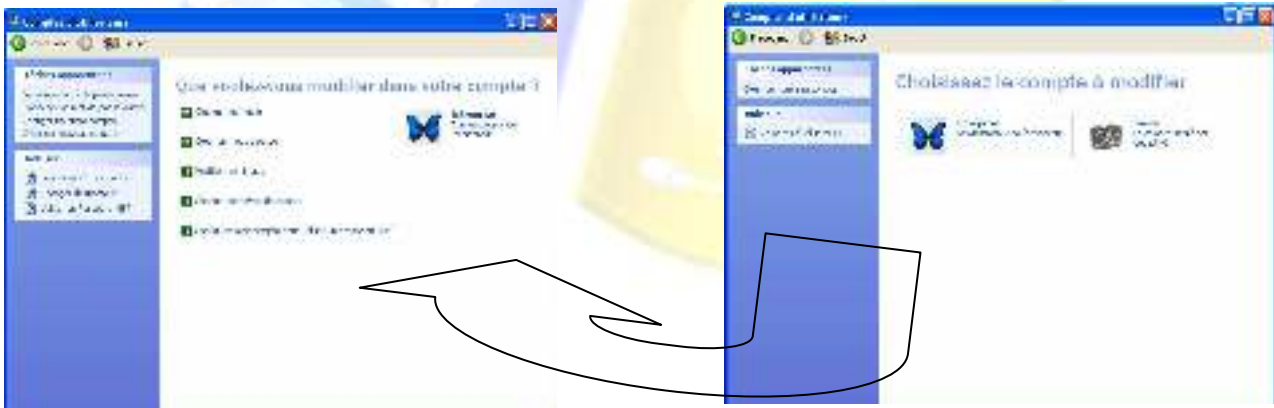
\*\*\*\*\* لا تنسى النقر على Appliquer أو OK لتثبيت الاختيار \*\*\*\*\*

## :Compte d'utilisateur حوارة

وتظهر هذه العلية بالنقر مرتين على أيقونة Compte d'utilisateur من نافذة لوحة التحكم حيث تأخذ الشكل التالي:



عند النقر على العبارة  'Modifier un compte' تظهر لك نافذة فيها مجموعة Les sessions الموجودة لديك قم بالنقر على La session المراد تغيير خصائصها ستظهر لك نافذة فيها عدة تعليمات يمكنك من تغيير اسم La session الخاصة بك و الصورة المرفقة بها وإضافة كلمة مرور لها حيث لا يمكن لأحد لا يملك كلمة المرور،فتح La session والاطلاع على المعلومات الموجودة بها، وفيما يلي شرح للخطوات اللازمة لتحقيق كلا منها:





\*\*\* قم بالنقر على [Changer mon nom](#) → ثم اتبع الخطوات التالية:

- من النافذة الظاهرة أمامك قم بكتابة الاسم الجديد في المستطيل الأول (مثلا مدرسة الإعلام الآلي).

✓ تستطيع ألا تكتب أي شيء في المستطيل الثالث وبالتالي لا

تظهر علامة الاستفهام عند ظهور شاشة فتح [La session](#).



[Changer de portrait](#)

- قم بالنقر على الزر

- قم بالنقر على الزر إبدأ ولاحظ في أعلى قائمة إبدأ الاسم الجديد الذي كتبت.

\*\*\* قم بالنقر على [Modifier mon image](#) → ثم اتبع الخطوات التالية:

- من مجموعة الصور الظاهرة لك في النافذة قم بالنقر على صورة معينة.

[Changer de portrait](#)

- ثم انقر على الزر

- قم بالنقر على الزر إبدأ ولاحظ في أعلى قائمة إبدأ والى جانب الاسم الجديد الصورة التي اخترتها.



✓ إذا لم تعجبك مجموعة الصور التي اقترحها عليك النظام وأردت

استعمال صورة ما مخزنة في جهازك فيجب عليك النقر على

الموجودة أسفل الاختيارات ستظهر لك [Rechercher d'autres images](#)

[Ouvrir](#)

علبة حوار قم باختيار صورة معينة ثم انقر على الزر

وهذه العلية تأخذ الشكل التالي:





\*\*\*\* قم بالنقر على [Créer un mot de passe](#) ثم اتبع الخطوات التالية:

- 1- من علبة الحوار الظاهرة أمامك قم بكتابة كلمة المرور في المستطيل الأول (مثلا 21071979).
- 2- أعد كتابة كلمة المرور في المستطيل الثاني.
- 3- أما بالنسبة للمستطيل الثالث فهو لكتابة جملة تقوم بتذكيرك بكلمة المرور عند نسيانها. (مثلا تاريخ ميلادي).

4- قم بالنقر على الزر [Créer un mot de passe](#).

5- والآن وللتأكد من أنك قمت بإنشاء كلمة مرور قم بالنقر على الزر [Fermer la session](#) من قائمة ابدأ.

6- عند ظهور علبة الحوار قم بالنقر أيضا على الأمر [Fermer la session](#).



7- لنفرض أنك نسيت كلمة المرور التي أنشأتها، قم بالنقر على الزر الأزرق الذي به علامة الاستفهام ولاحظ أن جملة "تاريخ ميلادي" قد ظهرت لتذكرك بكلمة المرور.

8- قم بكتابة كلمة المرور في المستطيل ثم انقر على الزر الأخضر أو اضغط على المفتاح [Entrer](#).



### تمرين:

- 1- قم بتغيير اسم la Session وسمها Entreprise وأدرج لها صورة عبارة عن منظر طبيعي.
- 2- قم بإرفاقها بكلمة مرور هي: 01012010
- 3- لا تكتب شيئا في المستطيل الخاص بالتذكير بكلمة المرور.

عندما تقوم بإغلاق La session من قائمة ابدأ، ستظهر لك صورتان في شاشة فتح Les sessions قم بالنقر على La session Entreprise ولاحظ وجود أيقونة سلة المحذوفات فقط، لذلك إليك بعض العمليات التي يجب أن تقوم بها:

1- قم بتغيير خلفية الشاشة.

2- قم بإظهار بقية الأيقونات ( Poste de travail, mes documents, Internet explorer, favoris ) (réseau).

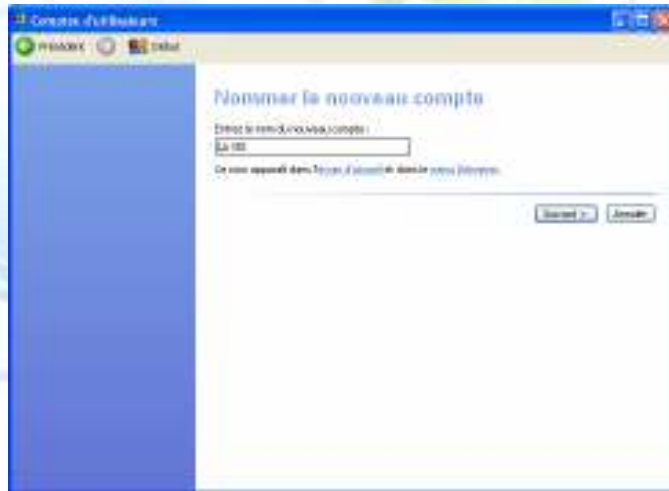
\*\*\*\* قم بالنقر على [Supprimer mon mot de passe](#) ثم اتبع الخطوات التالية:

1- في علبة الحوار الظاهرة أمامك قم بكتابة كلمة المرور التي كنت قد أنشأتها ثم انقر على الزر .supprimer le mot de passe.

وللتأكد من أنه تم حذف كلمة المرور، يتم ذلك دائماً بالرجوع إلى قائمة ابدأ والنقر على الأمر Fermer la session ثم النقر على نفس الأمر من علبة الحوار التي تظهر.

عند النقر على العبارة [Créer un nouveau compte](#) تظهر لك نافذة فيها مستطيل أين يتم

كتابة اسم la session الجديدة. كما هو مبين في الصورة التالية:



\*\*\*\* بعد كتابة الاسم (مثلا la vie) قم بالنقر على الزر [Suivant >](#).

\*\*\*\* ومن العلبة الثانية قم بالنقر على الزر [Créer un compte](#).



لحذف برنامج معين يجب فتح نافذة لوحة التحكم من قائمة ابدأ وذلك بالنقر على الأمر **Panneau de configuration**



Ajout/Suppre...  
de programmes

ثم النقر مرتين على أيقونة إضافة وحذف برامج.

تظهر لك علبه حوار الخاصة بحذف البرامج.



قم بالنقر على البرنامج الذي تريد حذفه.

قم بالنقر عليه.

Modifier/Supprimer

ستظهر لك علبه رسالة تطلب منك الموافقة على حذف البرنامج.

