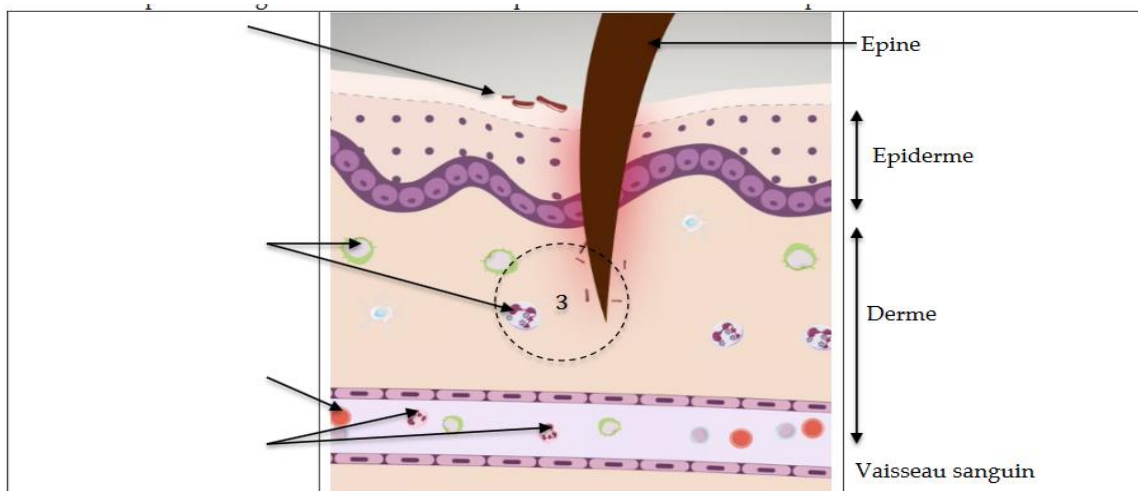


La République Algérienne Démocratique et Populaire
Ministère de l'enseignement supérieure et recherche scientifique
Centre Universitaire de Mila.
Institut des sciences de la nature et de la vie
Département des sciences de la nature et de la vie

TD 04 Immunologie

Exercice 01 :

1. Complétez la légende : une blessure rompt la barrière naturelle de la peau.



2. Quel est le rôle des cellules sentinelles, où sont-elles, comment agissent-elles, qui sont les premières à rentrer en action ?
3. Quels sont les signes cliniques caractéristiques de la réaction inflammatoire ?
4. Quelles sont les cellules qui interviennent ensuite ? comment ?

Exercice 2 :

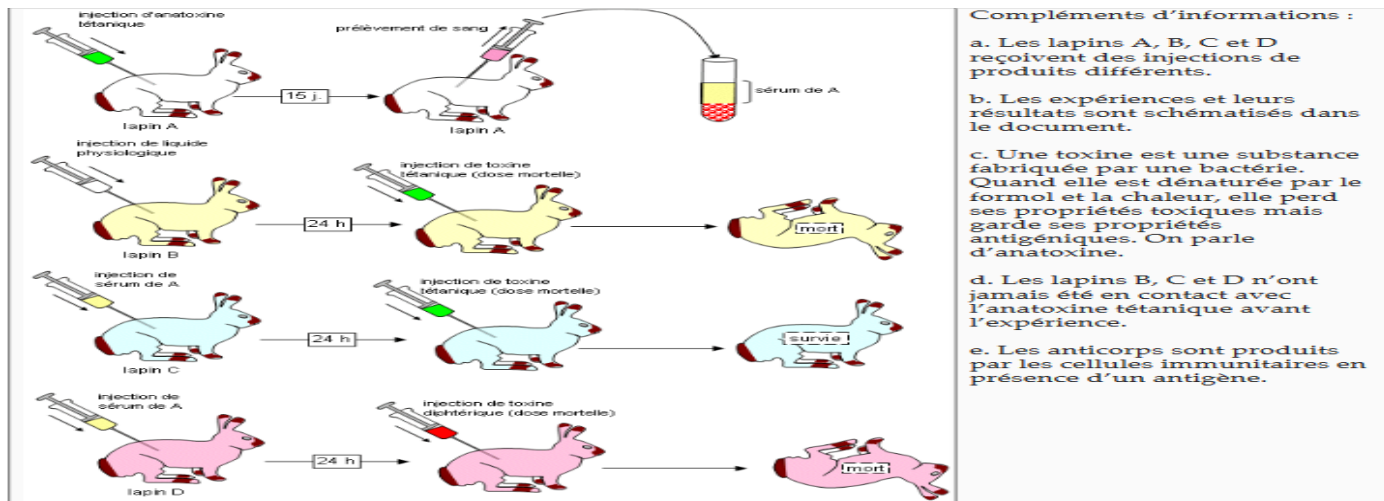
On suit l'évolution du taux d'anticorps sériques dirigés contre *Toxoplasma gondii* (parasite agent de la toxoplasmose) chez 3 femmes enceintes.

- 1) Commentez les cas des 3 femmes et de leurs 3 nouveau-nés.
- 2) Comment procéder pour savoir si les nouveau-nés sont infectés par le toxoplasme ?

Femme	Anticorps	Durée de la grossesse				Nouveau-né
		1 mois	3 mois	6 mois	9 mois	
A	IgG	<1	<1	<1	<1	<1
	IgM	<1	<1	<1	<1	<1
B	IgG	<1	10	200	120	100
	IgM	<1	60	15	<1	<1
C	IgG	60	60	200	300	250
	IgM	<1	<1	<1	<1	<1

Exercice 03 :

La réponse immunitaire adaptative contribue à la défense de l'organisme contre les agressions du milieu extérieur. Les expériences ci-dessous permettent de dégager quelques caractéristiques de cette réponse immunitaire adaptative.



QCM :

1. L'action spécifique contre des antigènes pendant la réponse immunitaire peut être déduite des expériences sur :

- a) les lapins B et C
- b) les lapins B et D
- c) les lapins C et D
- d) les lapins A et C

2. L'immunité adaptative liée à l'action de molécules solubles est démontrée par l'expérience sur :

- a) le lapin C
- b) le lapin A
- c) le lapin D
- d) le lapin B

3. L'existence et le rôle des anticorps étant connus, on peut dire que :

- a) le sérum de A ne contient aucun anticorps
- b) le sérum de A contient des anticorps anti-diphthérie
- c) le sérum de A contient des anticorps anti-diphthérie et anti-tétanos
- d) le sérum de A contient des anticorps anti-tétanos.