



Chapitre I

L'Entreprise et son

Systeme d'Information

Préparé par

Dr. Nardjes BOUCHEMAL

Définition

- Par entreprise, on entend toute organisation publique ou privée, institution académique ou institution économique.
- Une entreprise est une entité socio-économique destinée à la production de biens et de services.

Objectifs essentiels d'une entreprise

- Profits
- Assurer l'emploi.
- Satisfaire la clientèle.
- Asseoir les bases de développement d'une société.

Problèmes dus à l'absence d'organisation

- Taux de pannes élevé.
- Conflits.
- Sur-coût.
- Rupture de stock.
- Résultats réduits \longrightarrow Baisse du
Chiffre d'affaire \longrightarrow Faillite.

Les principales fonctions de l'entreprise

- **La fonction de production** est la production de la marchandise et des services pour les échanger dans le marché.

Les principales fonctions de l'entreprise

- **La fonction de commercialisation** permet de commercialiser les produits de l'entreprise afin de créer une valeur ajoutée à l'entreprise.

Les principales fonctions de l'entreprise

- **La fonction administrative** pour fournir des services non commerciale tel que l'administration publique.

L'entreprise et l'organisation

- ✚ L'entreprise est un corps social avec ses aspects juridiques, financiers et sociaux.

Principaux organes de l'entreprise:

- les personnes (Ressources humaines)
- Les matériels (Ressources matérielles).
- Les méthodes.


Les 3 facteurs sont réunis pour:

- satisfaire des besoins et réaliser des objectifs.
- Recruter des hommes, et les faire travailler.
- trouver de l'argent.
- obtenir des résultats.

Fonctionnement de l'entreprise

Secteur d'activité:

- Pour concrétiser tous les objectifs, l'entreprise est divisée en **secteurs** (ou domaines) d'activité
- Chaque **secteur** réalise une **fonction spécifique**

The background of the slide features a light blue gradient with a large, faint puzzle piece pattern. In the center, there are five dark blue silhouettes of business professionals: a man on the left, a woman in the middle-left, a man in the middle-right, and a woman on the right. They appear to be standing on a platform made of puzzle pieces. A teal rectangular box with a white border is superimposed over the center of the image, containing the main text.

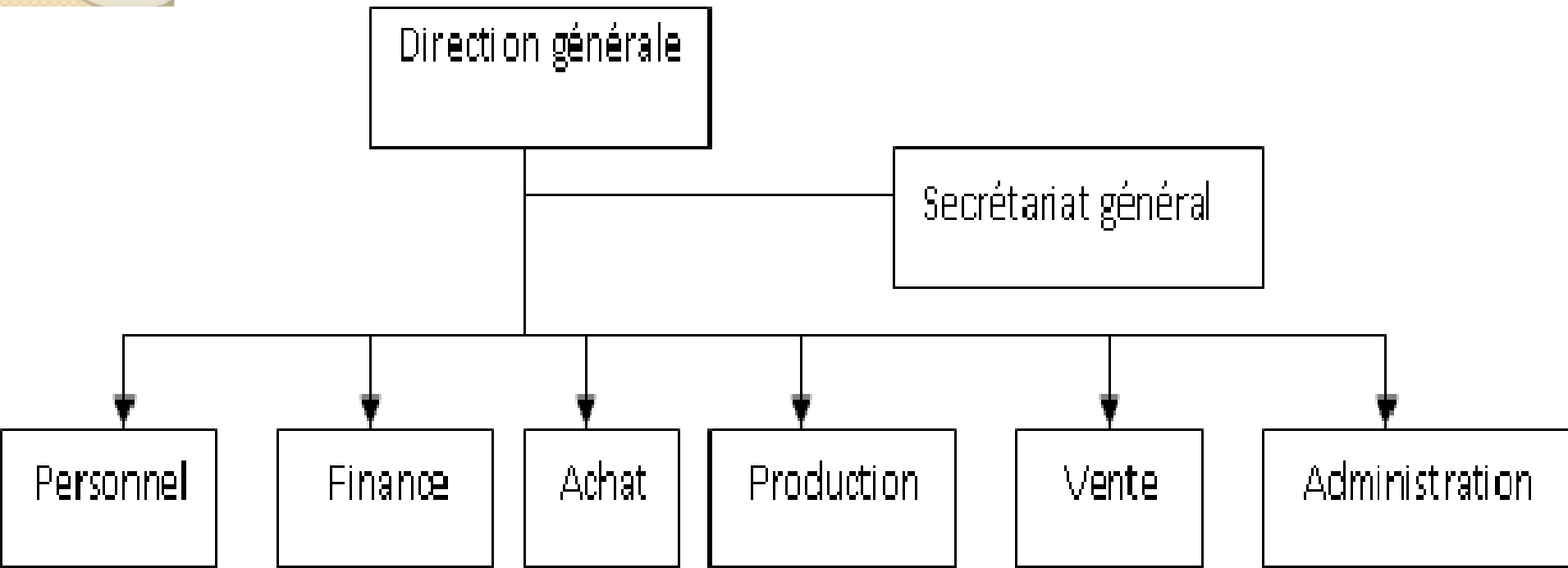
Comment sont organisées les relations entre les membres et les services d'une entreprise?

L'entreprise: organigramme

- Définition d'un organigramme

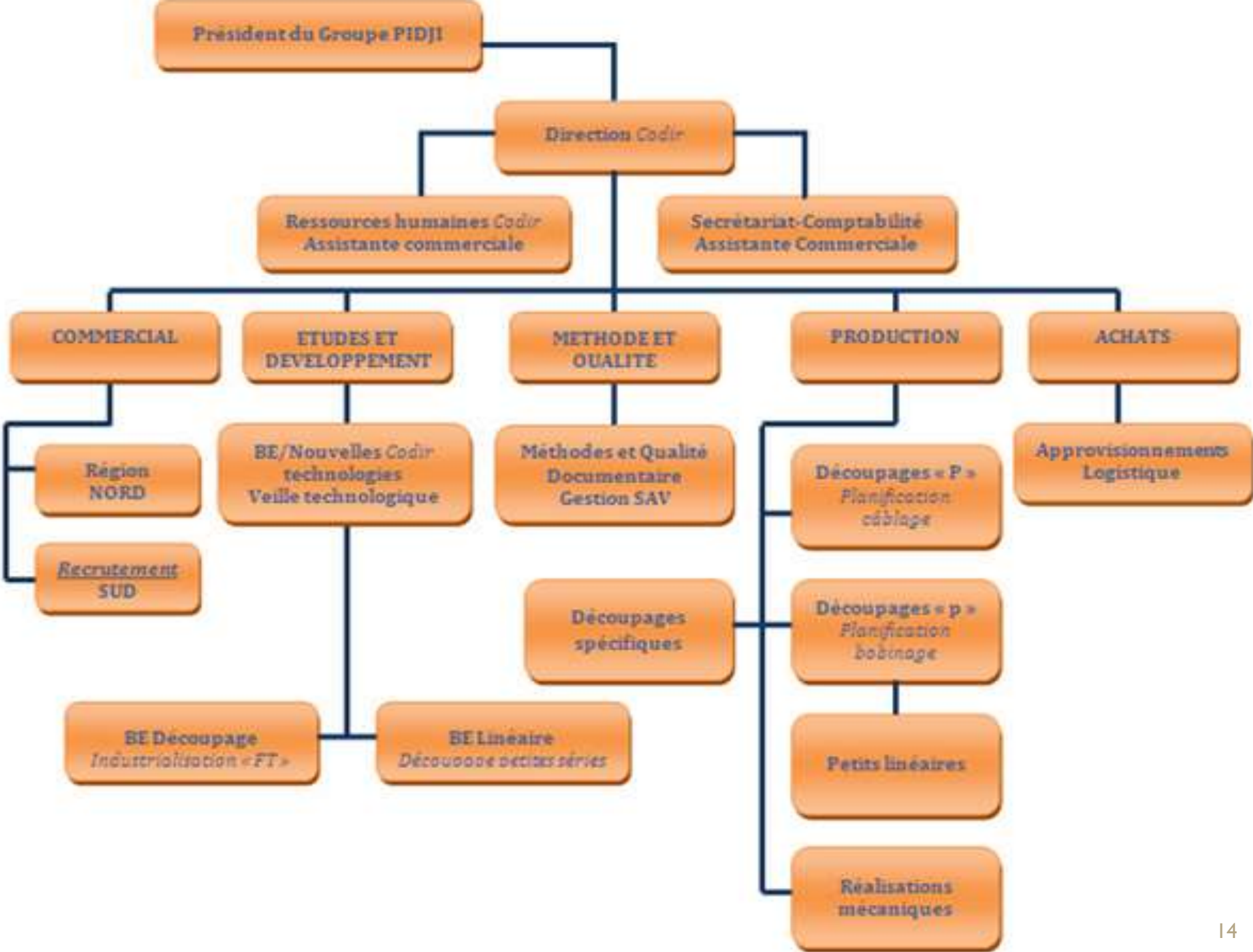
**L'organigramme est
une représentation schématique
des liens fonctionnels,
organisationnels et hiérarchiques
d'une entreprise.**

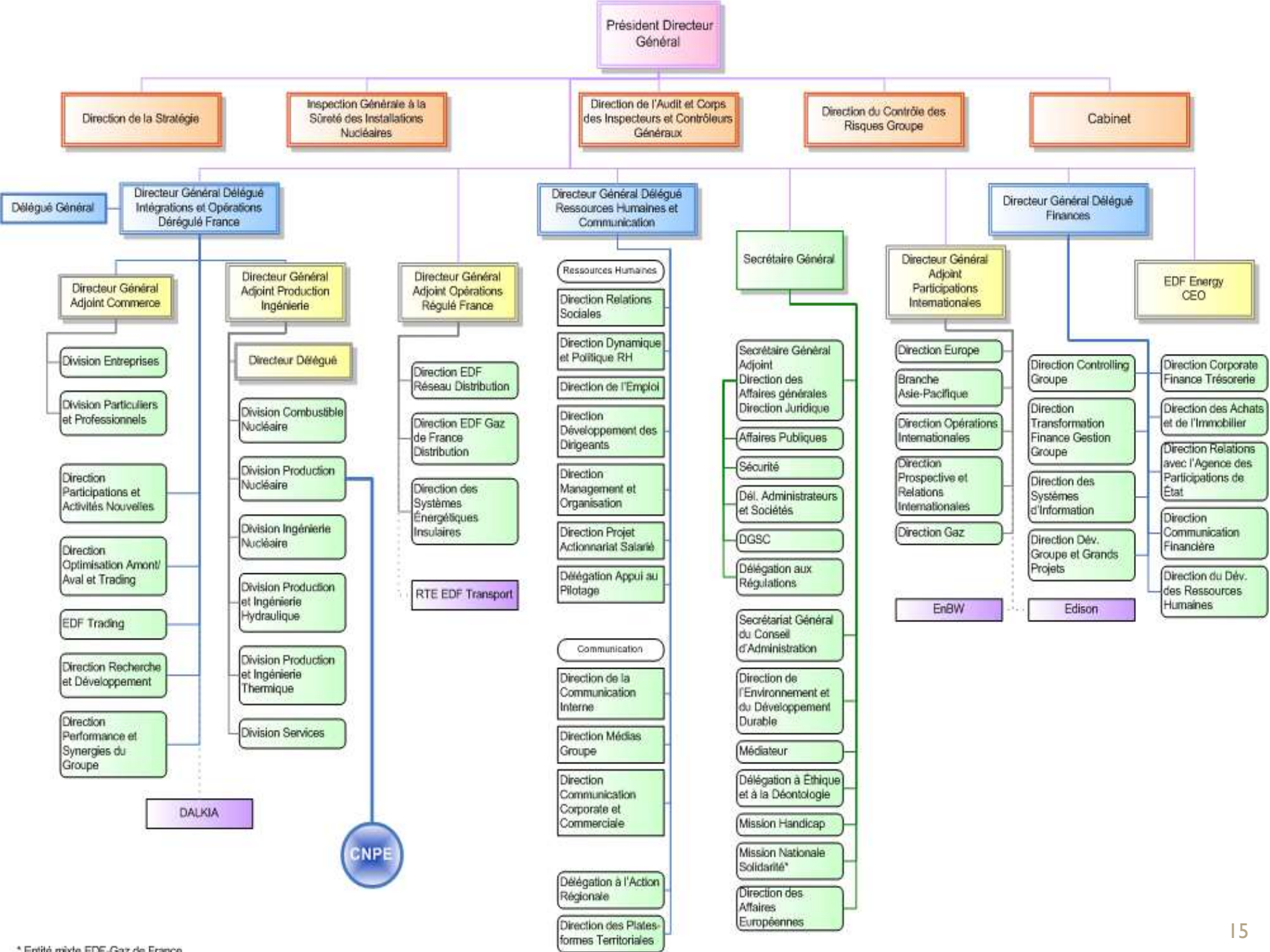
L'entreprise: organigramme



L'entreprise: organigramme

- Il sert à donner une vue d'ensemble de la répartition des **postes** et **fonctions** au sein d'une structure.
- Cette cartographie simplifiée permet de visualiser les différentes **relations de commandement** ainsi que les **rapports de subordination**,
Vision simple et claire des structures complexes.





Directeur du
CNPE Bugey

Directeur
Adjoint

Mission
Management
Qualité

Direction
Sûreté

Service
Qualité
Sûreté

Service
Inspection
Réglementation

Direction
Technique

Service
Ingénierie
de site

Structure
Travaux
Neufs

Direction
Sécurité RP
Environnement

Chef de
Mission
Environnement

Chef de
Mission
Sécurité RP

Service
Sécurité
Radioprotection

Protection
Site

Direction
Maintenance

Service
Électricité
et
Mécanique

Service
Robinetterie
Chaudronnerie

Service
Permanent
de Réalisation

Service
Combustible,
Logistique,
Déchets

Direction
performance
Économique et
Contrôle de Gestion

Service
Information
Gestion

Direction
Production

Service
Conduite

Service
Automatismes

Service
Mesures
Environnement

Direction
Communication

Direction
Ressources
Humaines

Classification des entreprises

(I) Selon la désignation

Une entreprise est désignée soit par:

- Le nom de son propriétaire : cybercafé
Med
- L'objet de son activité:
 - S.N.T.F: société nationale des Transports
 - Sonelgaz: Société nationale d'électricité et de gaz.
- une désignation Fantaisiste: Hôtel
Mercure, Sofitel....

Classification des entreprises

(2) Selon le type d'activité

E.commerciale: objectif :
la vente de produits finis

E.de production de biens

E.de production de
services

Classification des entreprises

(2) Selon le type d'activité

Entreprise commerciale:

- Se réapprovisionne
- Stocke
- Gère les bénéfices.

Entreprise de production de service:

- assurer la satisfaction de l'intérêt public (clientèle) sans se préoccuper des bénéfices ou de la rentabilité (université, école, ministère,.....)

Entreprise de production des biens:

- achète
- Produit ou transforme
- Vend

Classification des entreprises (3) selon la taille

Petites
entreprises

Moyennes
entreprises

Grandes
entreprises

Très grandes
entreprises

Classification des entreprises

(4) Selon le mode de propriété

Secteur privé

Secteur public

Classification des entreprises

(5) Selon les principaux secteurs économiques

Secteur primaire:
l'agriculture, la pêche.....

Secteur secondaire :
secteur industriel

Secteur tertiaire : Banques,
assurance; transports

Entreprise en tant qu'organisation

Définitions:

- **Organiser:** C'est créer le cadre où s'insèrent les activités de l'entreprise; c'est donc mettre en place des structures, des moyens et des méthodes pour maîtriser les flux adaptés aux finalités de l'entreprise.
- ✚ La conception de la pièce au niveau du bureau d'étude.
- ✚ Le dossier est transmis au niveau des méthodes pour élaborer la gamme de fabrication (Moyens, durée,....)
- ✚ Le dossier est ensuite transmis au bureau d'ordonnancement qui ordonne les différentes opérations nécessaires à la rédaction de la pièce compte tenu des biens de précédence.

Administrer c'est:

1/ **Prévoir:** fixer les objectifs à moyen et long terme et planifier.

2/ **Organiser:**

- Mettre en place les organes nécessaires à l'exécution du programme défini.
- Munir l'entreprise de tous les moyens (Personnels et matériels) utiles au fonctionnement.
- Créer les services et postes de travail.
- Déterminer les travaux à exécuter par chaque poste de travail.

3/ **Commander:** donner les ordres pour exécuter une tâche ou programme.

4/ **Coordonner:** ordonner les tâches entre les différents organes.

5/ **Contrôler:** suivre le bon fonctionnement des activités.


Entreprise en tant qu'organisation :

2 points de vue :



- un réseau de secteurs d'activités reliés entre eux par des circuits dans lesquels circulent des flux (monétaire , d'information et de matière).
- une organisation à plusieurs niveaux de responsabilité où chaque niveau possède un certain pouvoir de décision (direction générale, direction financière, direction du personnel, chef de service, chef de section). Entre ces différents niveaux, s'établissent des circuits d'information

Circuit d'information

- En tant qu'organisation, l'entreprise peut être vue comme un réseau de secteurs d'activité (vente, approvisionnement, comptabilité,.....) reliés entre eux par des circuits dans lesquels circulent des flux.
- En plus, l'entreprise n'est pas isolée; elle est ouverte sur l'extérieur (clients, fournisseurs, banques, assurances, etc.....). Ces secteurs d'activité sont reliés avec l'extérieur par des circuits dans lesquels circulent des flux.

- 
- **Aspects fonctionnels et Aspects structurels :**
 - **notion de station,**
 - **poste de travail, de flux,**
 - **documents**

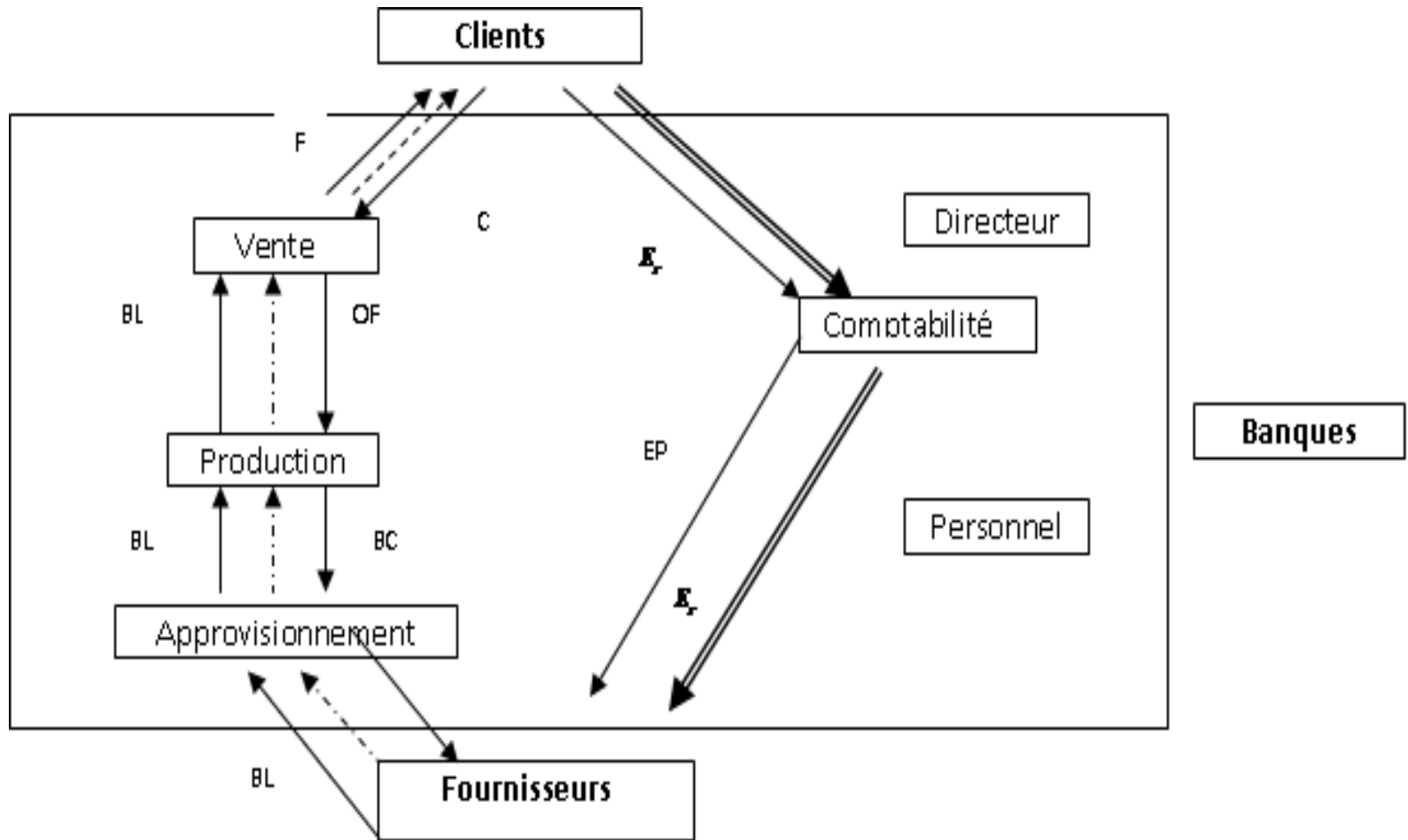
Le Flux d'Information

- Le Diagramme de flux est une représentation graphique des acteurs et des flux échangés:
- **a- Flux de matière** " -----> " à partir de la matière première l'entreprise effectue des transformations et fournit un produit fini.
- **b- Flux monétaire:** ce sont les paiements et les encaissements noté: «  »
- **c- Flux d'information:** ce sont les plus nombreux, notés 

Exemples

- les commandes des clients arrivent au service vente:
- Le service vente envoie un ordre de fabrication aux unités de production.
- L'étudiant pour s'inscrire, amène un dossier au service de scolarité.
- La scolarité délivre un relevé de notes aux étudiants.

Graphe des flux



Exemple

- Une société de transport en commun... un accident...
- Pour le traitement de l'accident :
 - Le conducteur remplit une déclaration d'accident. Il conduit le bus à l'atelier qui établit un devis de réparation.
 - Le service administratif définit la responsabilité selon la déclaration d'accident.

Exemple

- Trois cas sont envisagés
 - Prise en charge par les assurances : déclaration et devis sont transmis à l'assurance qui règle la note.
 - Responsabilité du conducteur : la société indemnise l'accidenté sur présentation des justificatifs.
 - Responsabilité du tiers : c'est lui qui paie l'addition...

Solution

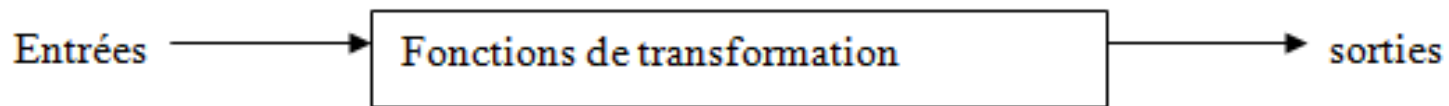
- Définir:
 - Acteurs Internes et Externes
 - Documents Internes et Externes
 - Etablir les flux,

L'entreprise en tant que système

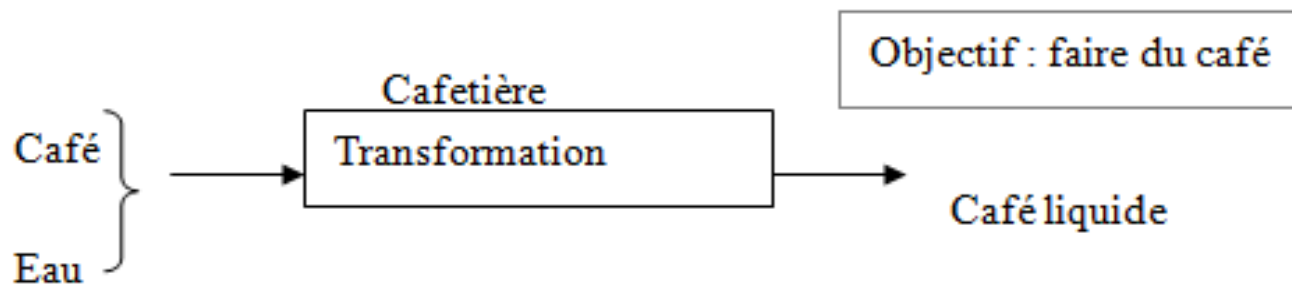
Notion de système (rappel) :

Un système est un ensemble d'éléments matériels ou immatériels (hommes, machines, règles, méthodes,...) en interaction, organisés en fonction d'un objectif à atteindre et transformant un ensemble d'éléments reçus en entrée en un ensemble d'éléments en sortie.

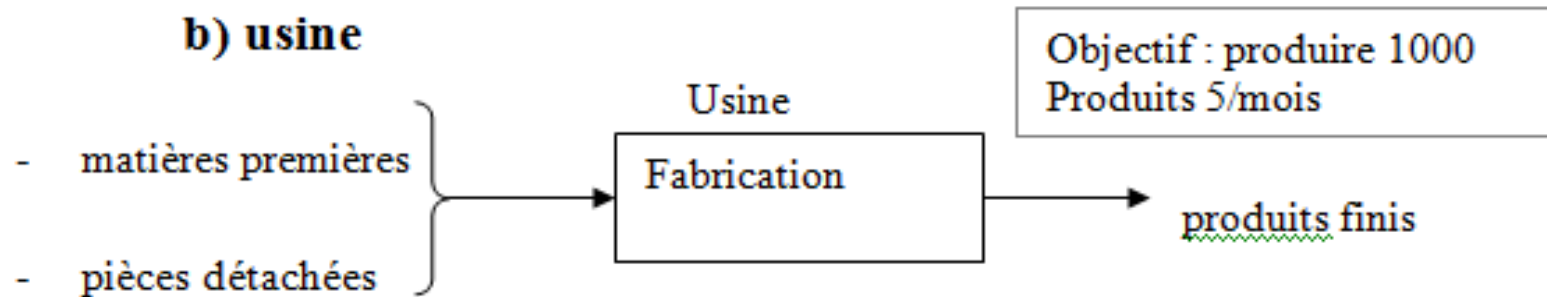
Notion de système



Exemples : a) cafetière

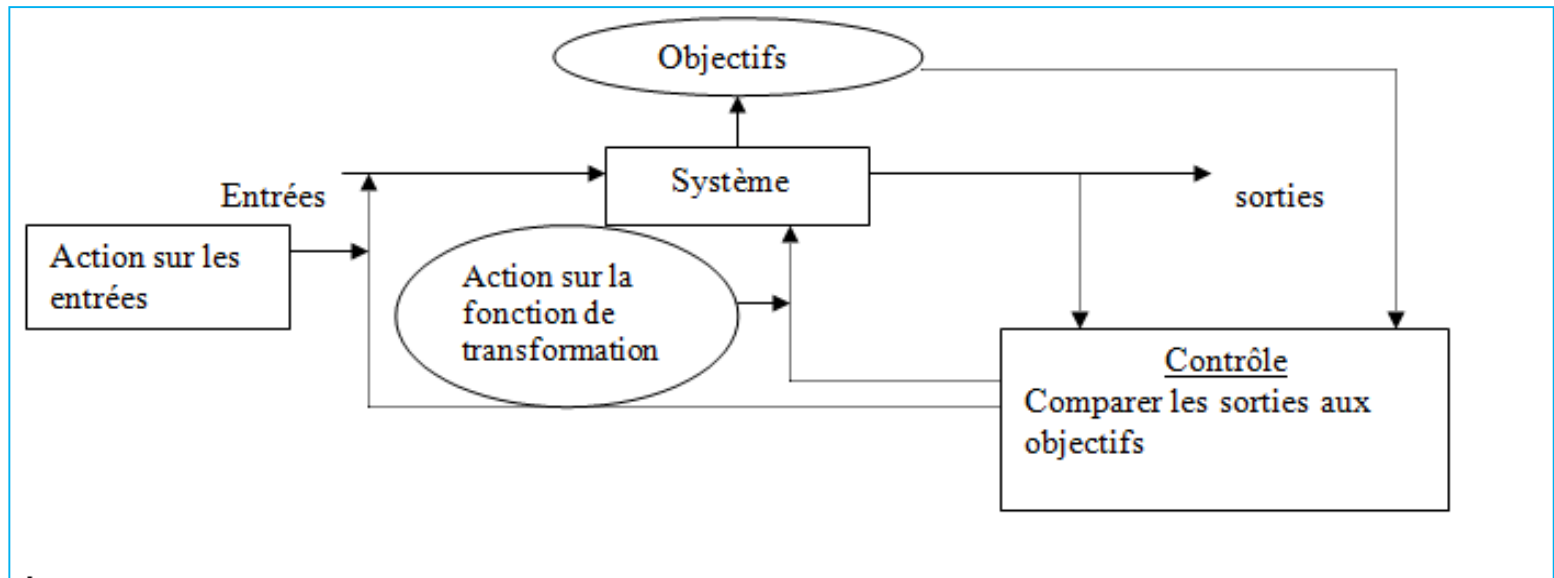


b) usine



Contrôle d'un système

- Les sorties doivent être conformes à l'objectif fixé.
- Le contrôle agit sur les entrées ou/ et la fonction de transformation pour minimiser l'écart entre l'objectif et les résultats.



Entreprise VS Système

- Apparue dans les années 1970
- Entreprise = **Système**
- « Ensemble d'éléments en interaction dynamique, organisé en fonction d'un **but** » **Joël De Rosnay** « **Le microscope** », éditions du seuil, 1975

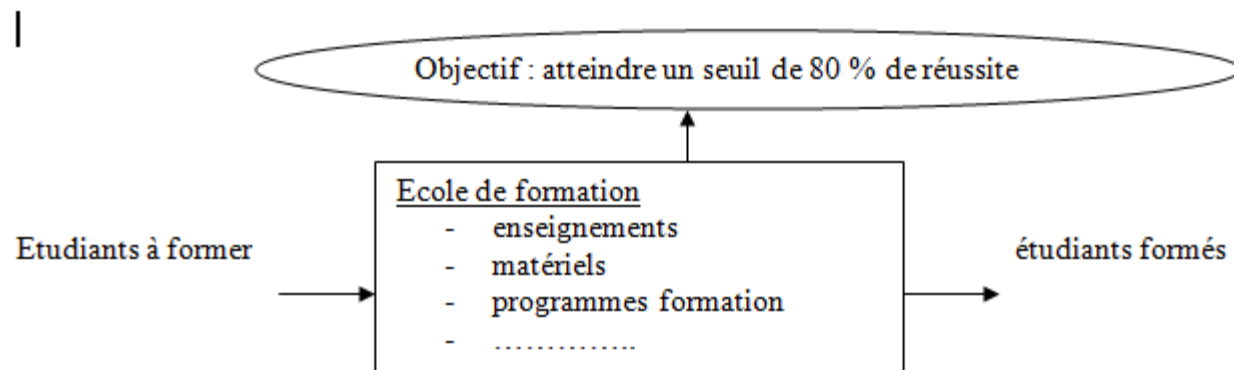
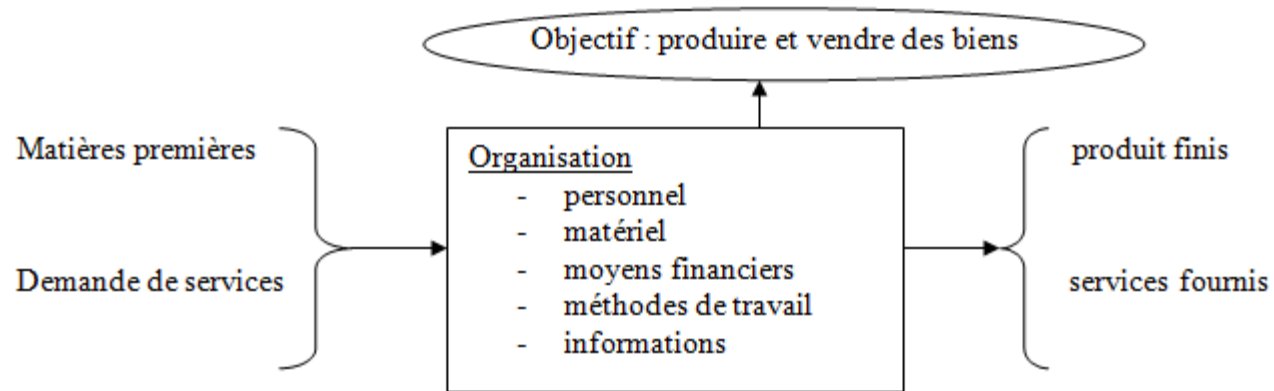
Entreprise VS Système

- L'entreprise est alors considérée comme un ensemble d'éléments (des moyens humains, matériels, financiers et techniques) **en interrelations,**
- Toute organisation humaine (l'État, une famille, ...) peut être perçue comme un système,

Entreprise VS Système

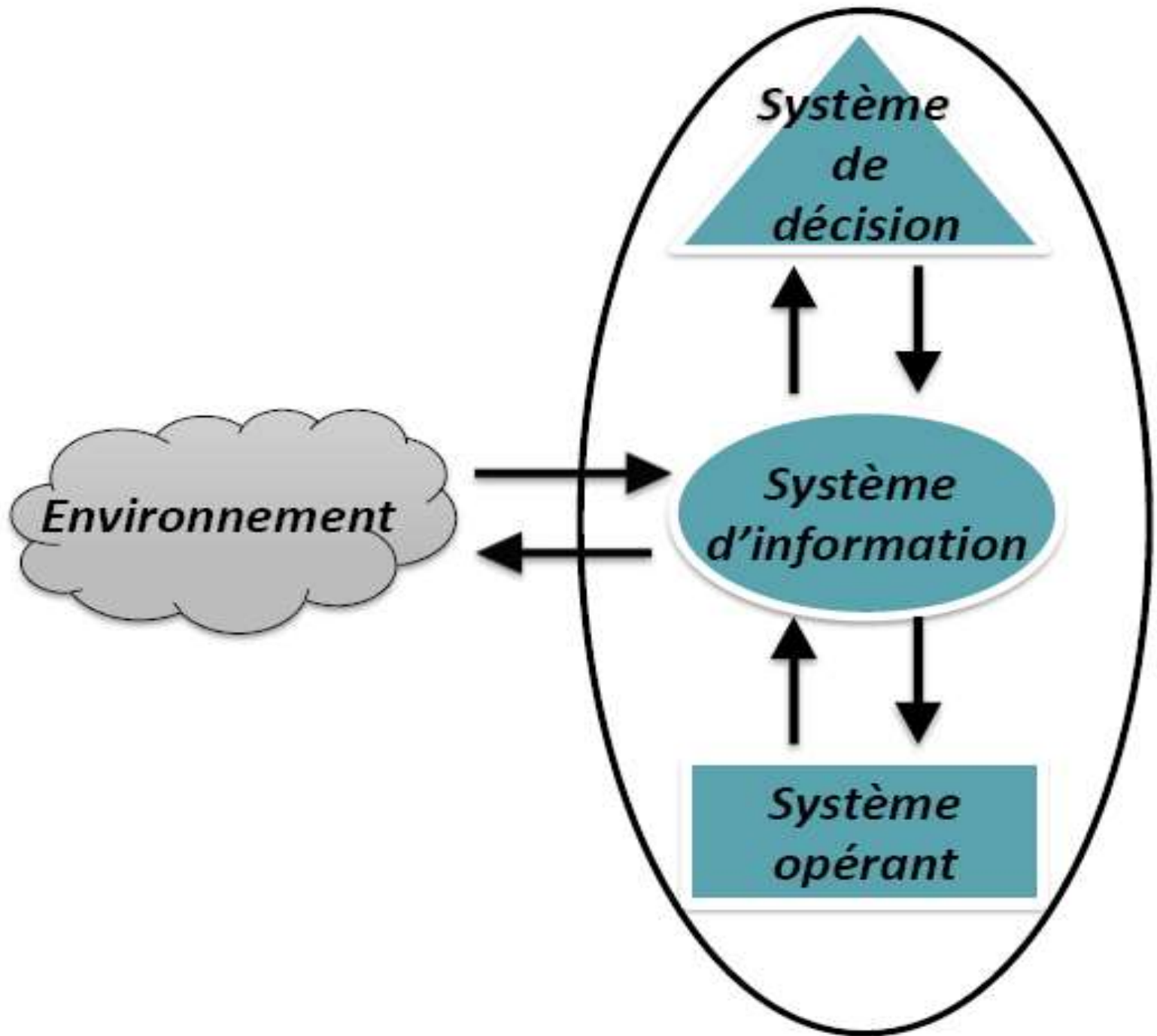
- Comme tout système, l'entreprise est un système :
 - – Ouvert sur l'**environnement** Il est finalisé (**but = profit...**)
 - – Il est en constante **évolution**
- Pour parvenir à son but, le système tient compte de son environnement et **régule** son fonctionnement en **s'adaptant** aux changements,

Organisation vue comme un système : exemples:

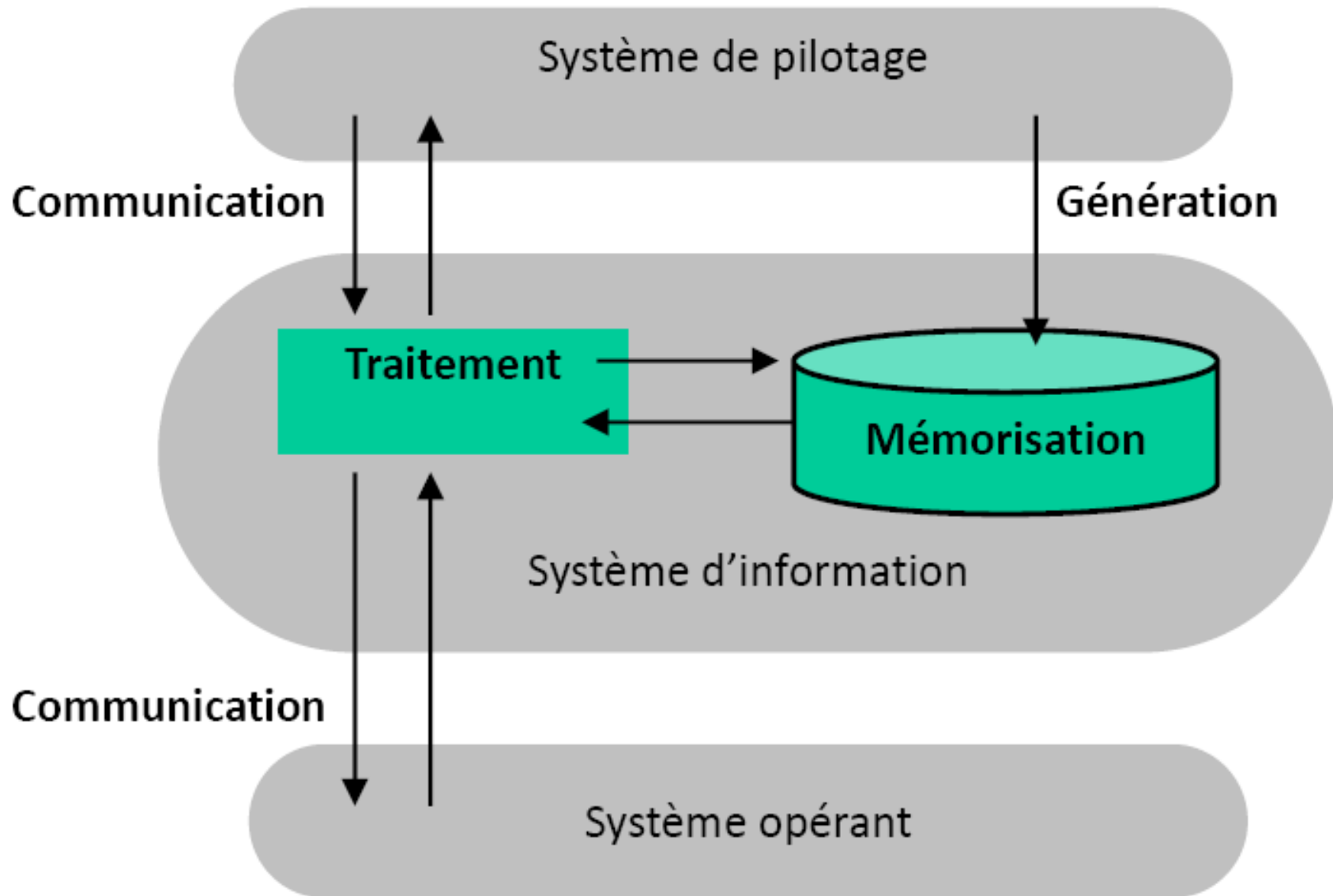


Les éléments du Système

- Les éléments du système sont eux-mêmes des systèmes (ou **sous-systèmes**)
- L'entreprise peut se décomposer en 3 sous-systèmes :
 - ❖ Le système de décision
 - ❖ Le système d'information
 - ❖ Le système opérant



Chaque système apporte des services à l'autre



Activité de chaque sous système

Systeme de pilotage

Activité :

- Réfléchir : adaptation à l'environnement, conception
- Décider : prévisions, allocation, planification
- Contrôler

Systeme d'information

Activité :

- Générer des informations
- Mémoriser
- Diffuser
- Traiter

Systeme opérant

Activité :

- Transformer
- Produire



Activité de chaque sous système

a/le s-système de pilotage(de décision) (SD) : contrôle le fonctionnement en prenant des décisions, il fixe le objectifs, les méthodes et les moyens pour les atteindre.

b/ le s-système opérant (SO) : partie qui réalise l'objectif :

- il transforme en actions les décisions du SD.
- Il exécute les ordres et directives émis par le SD.

c/ le système d'information : est un moyen pour mémoriser, traiter et communiquer des informations au profit des acteurs qui participent aux activités organisationnelles.

Activité de chaque sous système

- Le sous-système de pilotage, qui prend les décisions destinées à faire fonctionner l'organisation, fait en sorte qu'elle atteigne ses objectifs.
- Le sous-système opérant, qui réalise les objectifs définis par le SSP. Il produit les biens et services (flux sortants) à partir de ressources fournies par des flux entrants (matières premières par exemple).
- Le sous-système d'information alimente le système de pilotage en informations décisionnelles et le système opérant en informations opérationnelles. Le sous-système d'information assure également la liaison entre le système de pilotage et le système opérant.

Exemple

