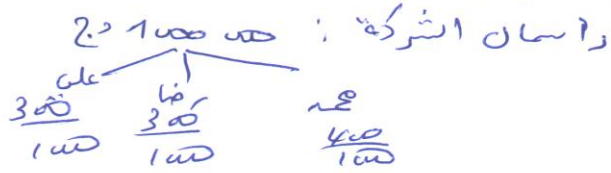


حل السلسلة 4

التوزيع الأول:

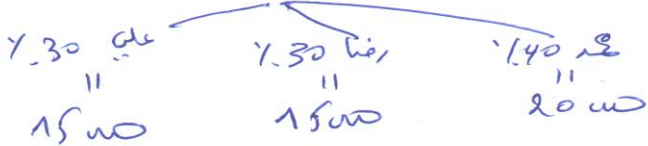


نص : 25000

رواتب الشريكة للمسير -  $25000 \times 12 = 300000$

الرصيد : 190000

فوائد نظامية (3 حصص) :  $100000 \times 1.5 = 150000$  للشركاء

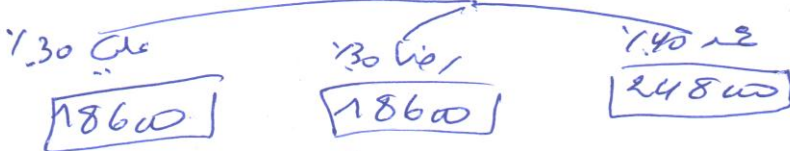


الرصيد =  $190000 - 50000 = 140000$

مكافأة إضافية للمسير :  $140000 \times 20\% = 28000$

الرصيد :  $140000 - 28000 = 112000$

إع اختيارية :  $112000 - 50000 = 62000$  توزع على الشركاء



جدول توزيع الربح

بيان	المبلغ الموزع	محمد	رضا	علي
مكافأة المسير	60000	60000	-	-
فوائد الحصص	50000	20000	150000	150000
مكافأة إضافية	28000	28000	-	-
إع اختيارية	50000	-	-	-
توزيع إجمالي	62000	24800	18600	18600
	250000	132800	33600	33600

القعود في اليومية	
2/31	
120 ن الدورة ر.ع	
250000	
50000	ح 106 احتياطي
132800	ح 457.1 (ع)
33600	ح 457.2 (ص)
33600	ح 457.3 (عل)
	(تخصيص ن الدورة)
	15 مارس
132800	457.1 ح
33600	457.2 ح
33600	457.3 ح
20000	ح 53
	(تسديد مستحقات الشركاء نقدا)

### حل التمرين الثاني:

1- جدول توزيع الربح

- في حالة حناثر مرحلة تخمير

البيان	المبلغ	أحصة	نسبة
ن صافية	460000		
- حناثر مرحلة	(140000)		
الرصيد	320000		
اع قانوني	(50000)		
الرصيد	315000		
كوز اع أول	(100000)	60000	40000
السحب	215000		
احتياطي نقطة	(322500) 15%		
الباقى توزع	182750		
على الشركاء	182750		
نسبة الحصة		109200	72800
توزيعات			
تحويلها حصيد			
	750		

قبل التوزيع  
 اع قانوني 5٪ من ص :  
 $320000 \times 5\% = 16000$   
 رصيد الاع القانوني : 195000  
 $211000 = 16000 + 195000$   
 أكبر من السقف المحدد قانوناً  
 (لا يجوز أن يتجاوز الاحتياطي القانوني  
 $\frac{1}{10}$  رأسمال (200000)  
 وبالتالي نأخذ فقط 16000 كجمع

نصيب الحصة في التوزيعات =  $\frac{182750}{\text{عدد حصة}} = 91,345$  بتقريب نصيب الحصة

لأن الدنيا الأقل تأخذ 91 درجة كتوزيع وطوراد القاصلة يرحل .

$0,345 \times 2000 \text{ حصة} = 750$  ترحل  
 $91 \times 2000 = 182000$  توزيع  
 (109200) (760) (حصة)  
 (72800) (240) (شيل)

القيد في اليومية

	12 / 31	1201 ح
46000		
14000	1191 ح	
5000	1061 ح	
32250	1063 ح	
16920	1457.1 ح (أ ح)	
11280	457.2 ح (شيل)	
750	110 ح	
		(تخصيصات الدورة)
		05101
16920	1457.1 ح (أ ح)	
11280	457.2 ح شيل	
28200	512 ح	
		(ودفع المستحقات بشيك)

حل التمرين الثالث

اح قانوني	المبالغ	البيانات
$3000000 \times 5\%$	3000 000	ن صافية
150 000 =	(150 000)	أ صياطي قانوني 5%
	2850 000	الرصيد
	200 000	+ ارباع برحلة
	3050 000	= الرصيد

- توزيع اولي 6% من اعمال (600000) =  $0,06 \times 10000000 = 600000$

$\frac{233450}{10000} =$  نصيب الهم من التوزيعات = 23,345

$2330000 = 10000 \times 233$

$4500 = 10000 \times 0,46$  توزيع  
ترحل

2450000  
(116500)  
2334500  
2330000  
4500

= الرصيد  
- ا ح اختياري

الرصيد  
توزيعات على المساهمين  
ترحل من جديد

اجراء القيد في اليومية

مبالغ مستحقة الدفع  
ح 457 = توزيعات اولي  
+ توزيع يخاني

3000000
20000
150000
115500
2930000
4500
2930000
2930000

12131
ح 120
ح 110
ح 1061
ح 1068
ح 457
ح 110
رصيد من الدورة
ح 457
ح 512
ر دفع مستحقات المساهمين

4

4