

Test de pré-requis

Question1 : Homme, Animaux, Végétaux et Micro-organismes sont tous des êtres-vivants.(figure1).

- Quelles sont les caractéristiques en commun entre les êtres-vivants ? De quoi sont-ils constitués ?

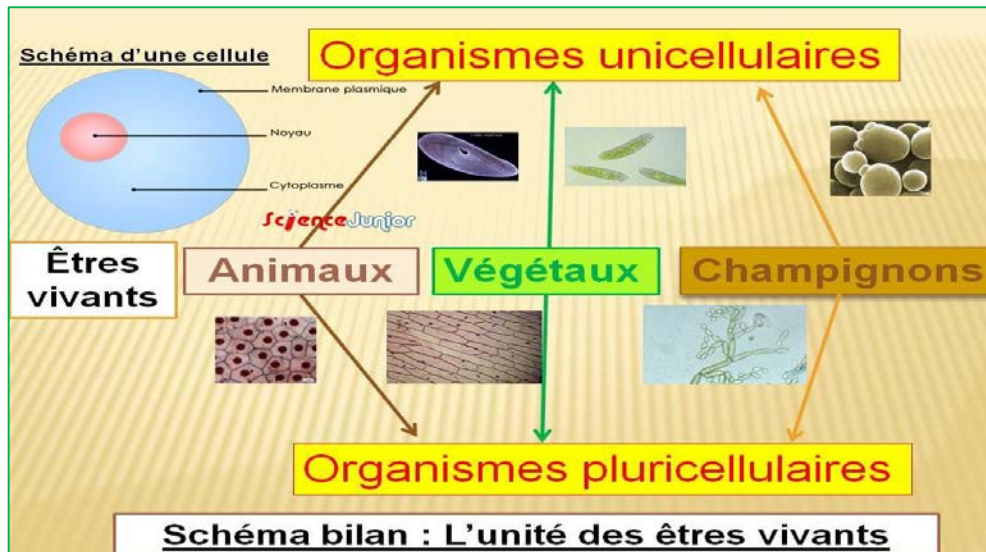


Figure1

Question 2 : Le corps humain est très complexe, il est constitué de plusieurs niveaux (figure 2). A l'aide de la figure 2 et vos connaissances :

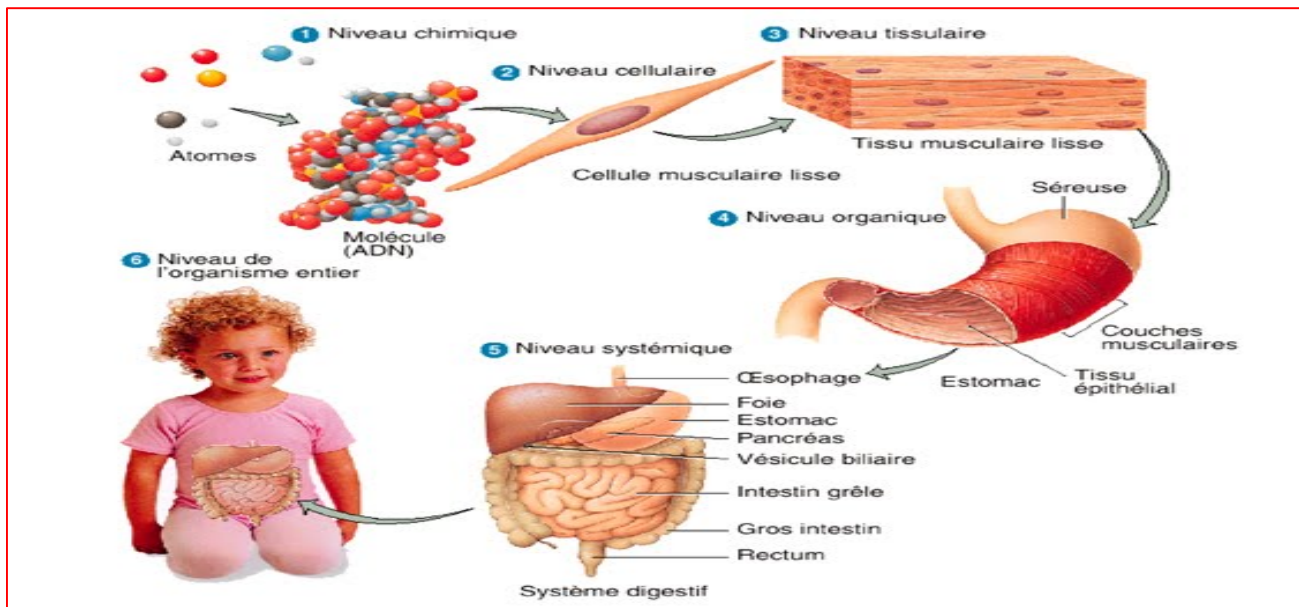


Figure 2

1. Expliquer brièvement les différents niveaux d'organisation du corps humain.
2. Schématiser une échelle des composants de l'organisme vivant.
3. Conclure l'unité fondamentale qui forme le corps humain.

Bon Courage