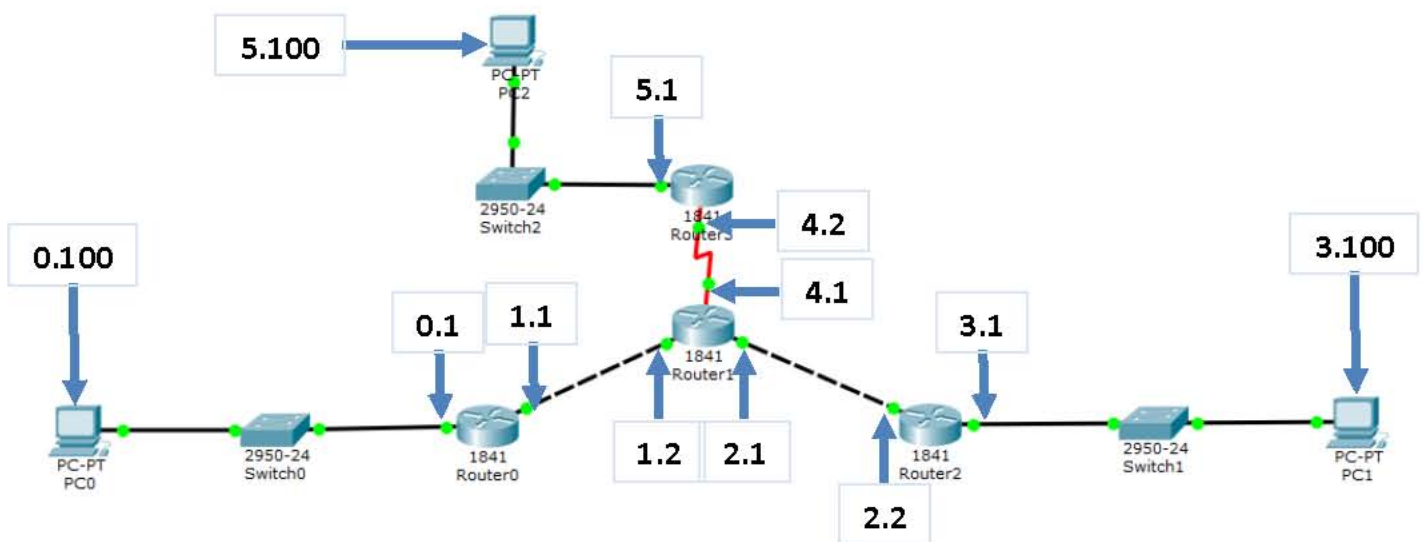


TP N°1

Réalisez la topologie suivante sur *Packet tracer*

Adresse IP : 192.168.X.Y

Masque : 255.255.255.0



1. Configurez le routage statique afin d'assurer la connectivité entre les deux réseaux 192.168.0.0/24 et 192.168.5.0/24 .
2. Testez la connectivité utilisant le PING.
3. Configurez le routage RIP pour tout le réseau.
4. Affichez la table de routage.
5. Analysez les messages RIP.